



市前速遞

23/5/2019

是日焦點

美方續施壓 中方指堅決奉陪

繼封殺華為，華府擬將另外 5 家中國企業納入黑名單，當中包括兩間視頻監控設備供應商**海康威視(002415.SZ)**及**大華股份(002236.SZ)**，主要是指這兩間公司協助中國政府監視新疆的維吾爾人，以及利用臉部識別系統從事間諜活動；而華為被打壓的力度亦蔓延至英日台等國家的企業，多家企業已宣布停止與華為的合作以及暫停推出華為的新款手機；中國外交部長王毅指，若美方選擇極限施壓，中方堅決奉陪到底；而美國財長姆努欽卻釋出緩和局勢的言論，指美方在未來多個月內，不會對再上調中國進口商品關稅有任何決定，並指總統特朗普與中國國家主席習近平可能會在 6 月底會面。

港股預測

- 市傳美國再將五家中國公司納入「黑名單」，限制港股反彈幅度；昨日港股高開 96 點，早段升幅曾擴大至 171 點，高見 27828 點，及後走勢回軟，收市升 48 點，報 27705 點；國指收市跌 30 點，報 10604 點；大市成交額減少 187 億元至 763 億元。
- 美國限制企業向華為供應零部件，市場憧憬國產晶片需求增加，加上中國財政部昨日宣布，給予全國集成電路設計及軟體企業稅務優惠，晶片股獲資金追捧，**華虹(1347.HK)**、**中芯(981.HK)**及**上海復旦(1385.HK)**升幅介乎 3.8%至 7.4%。
- 阿里健康(241.HK)**公布，與阿里旗下 Ali JK 及螞蟻金服間接附屬 Antfin 分別訂立協議，以每股 7.5 元，較前收市價折讓 2.34%，分別認購 2.424 億股和 6,057.6 萬股，合計集資 22.72 億元；認購股份約佔經發行認購股份擴大後之公司已發行股本之 2.52%。
- 外媒報道指，繼華為之後，美國政府可能將更多中國企業納入採購黑名單，當中包括中國視頻監控設備供應商**海康威視(002415.SZ)**；若消息屬實，將令中美緊張關係進一步升溫，預料恒指今日將下試 27500 點水平。

港股概覽

恒生指數	27705 點	升 48 點
5 月恒指期貨	27608 點	升 55 點
5 月恒指期貨(夜期時段)	27522 點	跌 86 點
5 月恒指理論期貨值	27660 點	低水 52 點*
大市成交額	763 億元	

國企指數	10604 點	跌 30 點
5 月國指期貨	10541 點	跌 11 點
5 月國指期貨(夜期時段)	10502 點	跌 39 點
5 月國指理論期貨值	10579 點	低水 38 點*

* 理論期貨值為以上日指數的收市價作基礎，計及報告刊出日至即月期指結算日期間的時間值及股息除淨因素而成

**指數理論價差是以上日指數期貨日間交易時段之收市價減理論指數期貨值計算而成



重點新聞

- **阿里健康(241.HK)**公布，與阿里旗下 Ali JK 及螞蟻金服間接附屬 Antfin 分別訂立協議，以每股 7.5 元，較前收市價折讓 2.34%，分別認購 2.424 億股和 6,057.6 萬股，合計集資 22.72 億元；認購股份約佔經發行認購股份擴大後之公司已發行股本之 2.52%。
- **比亞迪股份(1211.HK)**公布，控股子公司比亞迪汽車工業昨日收到深圳市坪山區財政局轉支付的國家新能源汽車推廣補貼款 34.58 億元人民幣；其中 2016 年度新能源汽車補助清算和補充清算資金 31.26 億元人民幣，2017 年度補充清算資金幣 3.32 億元人民幣。
- **盛源控股(851.HK)**公布，本月 22 日，單一最大股東 King Lion 已完成向獨立第三方 Yuanyin Holdings 轉讓 10.11 億股持股，佔公司股本 26.47%；因此，Yuanyin Holdings 已成為公司單一最大股東，持股 26.47%。
- **香港醫思醫療集團(2138.HK)**發盈喜，預期截至 3 月底止，全年未經審計收入和除稅後溢利，可能按年分別錄得大幅增長超過 35%，盈利增長主要由於銷售及營運效益的增長、新收購及開拓的業務期內的貢獻，以及投資物業上的估值增長。
- **冠捷科技(903.HK)**公布，截至 3 月底止，第一季股東應佔溢利 471.9 萬美元，每股盈利 0.2 美仙；期內，收入 20.46 億美元，按年減少 8.59%。
- **北大資源(618.HK)**公布，以總代價 1.72 億元人民幣投得天津市國有建設用地的土地使用權，目標地塊可建面積約 4.91 萬平方米，被指定作二類居住用地；集團表示收購事項為集團進一步深耕中國京津冀區域提供支持。
- **廖創興企業(194.HK)**公布，以代價 7.76 億元人民幣，收購佛山市三水區西南街說建設大道南側地塊，面積約 3.37 萬平方米，為住宅及商業用途。

過往一周市前推介回顧及跟進

推介日	股份	股份編號	上日收市價(元)	建議買入範圍(元)	推介日前收市價(元)	回報率(註)	目標價(元)	止蝕價(元)	備註
17/5/2019	必瘦站	1830.HK	2.68	2.70-2.75	2.67	-1.83%	3.05	2.55	

註：如股份已於推介後觸及建議買入範圍，其回報率的計算基礎為買入價及股份的上日收市價；如沒有觸及建議買入範圍，將不會顯示其回報率。



港股走勢分析

- 市傳美國再將五家中國公司納入「黑名單」，限制港股反彈幅度。昨日港股高開 96 點，早段升幅曾擴大至 171 點，高見 27828 點，及後走勢回軟，收市升 48 點，報 27705 點；國指收市跌 30 點，報 10604 點；大市成交額減少 187 億元至 763 億元。
- 美國限制企業向華為供應零部件，市場憧憬國產品片需求增加，加上中國財政部昨日宣布，給予全國集成電路設計及軟體企業稅務優惠，晶片股獲資金追捧，**華虹 (1347.HK)**、**中芯 (981.HK)** 及 **上海復旦 (1385.HK)** 升幅介乎 3.8% 至 7.4%。
- 總結港股上個交易日表現，恒指 50 隻成份股中有 25 隻上升，23 隻下跌，**創科 (669.HK)** 升 3.0%，為最大升幅成份股，**申洲國際 (2313.HK)** 跌 1.8%，為最大跌幅成份股。
- 阿里健康 (241.HK)** 公布，與阿里旗下 Ali JK 及螞蟻金服間接附屬 Antfin 分別訂立協議，以每股 7.5 元，較前收市價折讓 2.34%，分別認購 2.424 億股和 6,057.6 萬股，合計集資 22.72 億元；認購股份約佔經發行認購股份擴大後之公司已發行股本之 2.52%。
- 外媒報道指，繼華為之後，美國政府可能將更多中國企業納入採購黑名單，當中包括中國視頻監控設備供應商 **海康威視 (002415.SZ)**。若消息屬實，將令中美緊張關係進一步升溫，預料恒指今日將下試 27500 點水平。

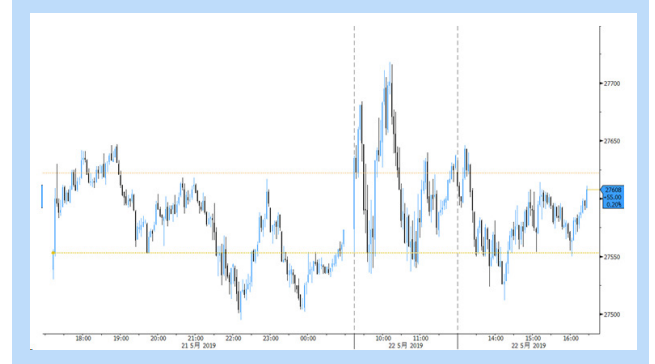
恒生指數保歷加通道走勢圖



國企指數保歷加通道走勢圖



恒指 5 月期貨 5 分鐘走勢圖





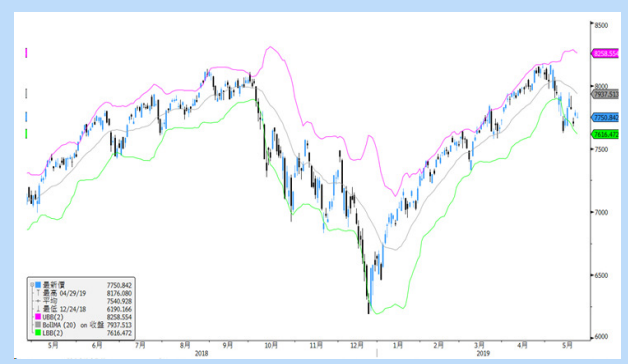
環球市場重點評論

- 美國擬將另外 5 家中國視頻監控設備商納入黑名單，令市場憂慮美中兩國貿易戰進一步升級。加上，美國聯儲局公布了上月議息會議紀要，提到利率一段時間內維持不變，但似乎未有提到減息，令市場減息預期降溫。昨晚美股交投氣氛轉差，三大指數均錄得跌幅，當中而對貿易消息敏感的股份跌幅較大；**高通(QCOM)**被美國聯邦法官裁定違反反壟斷法，股價下挫逾一成，亦拖累了晶片板塊表現。道指收市跌 0.4%；標普 500 指數跌 0.3%；納指收市跌 0.4%。
- 能源股表現亦表現遜色，主要受油價下跌拖累。市場仍然擔心貿易戰影響中國對原油需求，不利油價發展。加上，昨晚美國能源資訊局(EIA)公布，上周原油庫存按周增加了 474.0 萬桶至近 4.77 億桶，接近兩年最高水平，而市場原先預期錄得逾百萬桶的減幅；汽油及蒸餾油庫存亦出乎市場預期地錄得增幅。結果難免令市場錯愕，紐約 7 月期油連續第二日下跌，跌 2.7%，收報每桶 61.42 美元。
- 美中貿易談判忽冷忽熱，未來股市上落有可能會更大。昨晚美國財長姆努欽於眾議院聽證會上指，總統特朗普與中國國家主席習近平有可能會在 6 月底見面，似乎貿易談判未完全絕望。不過，本周初習近平到訪中央紅軍長征出發地紀念園，並提出「新長征」的說法，又似乎為未來中美之間的小爭吵，將會變得更大，更漫長。

道瓊斯工業平均指數保歷加通道走勢圖



納斯達克綜合指數保歷加通道走勢圖



紐約 7 月期油保歷加通道走勢圖





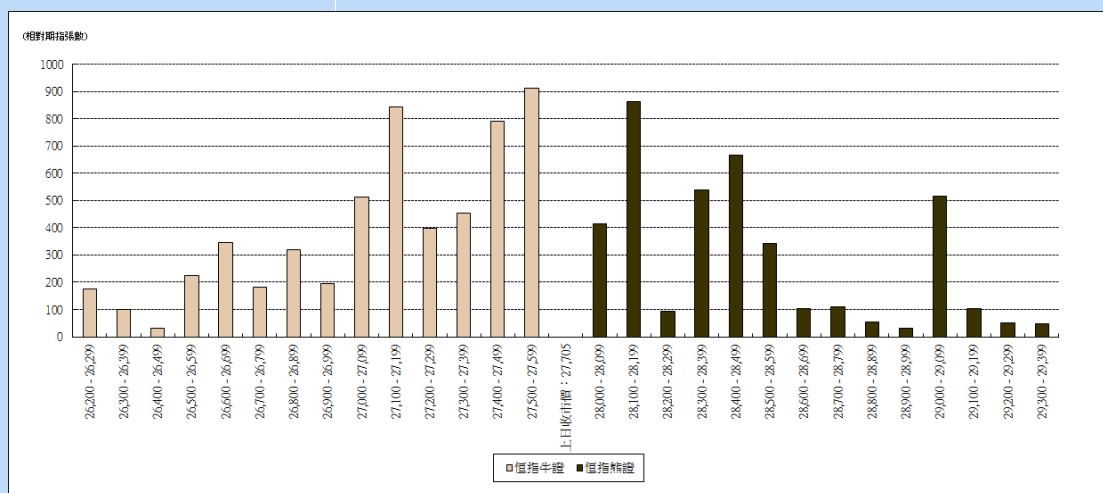
輪證焦點

認股證/牛熊證推介

相關資產	編號	相關資產 上日收市價	種類	建議行使價	建議到期日	建議引伸波幅 (%)
騰訊控股	700.HK	339.00 元	認沽	274.2 元至 285.6 元	6 至 9 個月	28-35
恒基地產	12.HK	49.20 元	認購	51.95 元至 53 元	6 至 9 個月	27-34
新鴻基地產	16.HK	134.60 元	認購	144.4 元至 147.3 元	9 個月至 1 年	21-27

- 投資者應留心引伸波幅會因市場轉趨波動而有所變化，影響窩輪價格。另外，投資者亦宜小心選擇盡力保持引伸波幅穩定的發行人，同時應避開短期價外證。
- 如以牛熊證應市的投資者，宜選擇收回價距現貨價較遠的牛熊證應市，以避免市況突然的波動而觸發的強制收回機制所帶來的風險。另外，部份發行人開價較保守，買賣差價較闊，投資者亦不宜選擇。
- 選擇牛熊證或認股證時，宜挑選街貨比率不足三成之產品。

恒指牛熊證街貨分布圖



上日十大成交認股證/牛熊證

編號	短名	價格	變動	變動(%)	到期日	行使價	引伸波幅(%)	有效槓桿
58503.HK	恒指瑞銀九八熊 K	0.069	-0.005	-6.76	29/08/2019	28200	---	---
59644.HK	恒指法興九十熊 M	0.075	-0.004	-5.06	30/10/2019	28198	---	---
58814.HK	恒指摩通九十熊 L	0.08	-0.003	-3.61	30/10/2019	28223	---	---
60218.HK	恒指瑞信九甲熊 X	0.066	---	---	28/11/2019	28248	---	---
27452.HK	恒指法興九八沽 D	0.131	-0.004	-2.96	29/08/2019	27188	19.40	-12.43
25344.HK	恒指摩通九八沽 C	0.07	-0.004	-5.41	29/08/2019	26200	20.53	-13.70
64384.HK	恒指摩通一一牛 S	0.048	+0.001	+2.13	28/01/2021	27096	---	---
15270.HK	騰訊瑞信九七購 E	0.047	-0.007	-12.96	26/07/2019	375.2	28.00	15.75
61705.HK	恒指瑞銀一五牛 K	0.04	---	---	28/05/2021	27150	---	---
21607.HK	恒指瑞銀九七購 A	0.075	---	---	30/07/2019	28100	17.73	19.25



上日十大沽空股票

股份	股份編號	沽空金額	總成交額	沽空金額佔股份成交比例	沽空金額佔大市沽空比例
盈富基金	2800.HK	10.72 億	19.50 億	54.97%	8.64%
中國銀行	3988.HK	7.43 億	19.32 億	38.47%	5.99%
建設銀行	939.HK	6.81 億	22.06 億	30.85%	5.48%
南方A 5 0	2822.HK	6.08 億	8.86 億	68.62%	4.90%
工商銀行	1398.HK	5.51 億	12.10 億	45.51%	4.44%
華夏滬深三百	3188.HK	5.40 億	7.88 億	68.63%	4.35%
安碩A 5 0	2823.HK	4.84 億	7.55 億	64.09%	3.90%
騰訊控股	700.HK	4.75 億	65.22 億	7.29%	3.83%
中國平安	2318.HK	3.67 億	18.54 億	19.80%	2.96%
美團點評 - W	3690.HK	2.42 億	9.85 億	24.54%	1.95%

上日主要異動股

股份	股份編號	成交金額(百萬元)	成交比率(倍)*	上日收市價	上日股價變動
中渝置地	1224.HK	109.78	188.01	1.81	1.7%
萊爾斯丹	738.HK	24.65	42.93	0.84	16.7%
中華汽車	26.HK	10.85	26.99	113	13.3%
中國民生金融	245.HK	19.09	20.23	0.118	1.7%
中國稀土	769.HK	310.58	14.03	0.56	-27.3%
元征科技	2488.HK	12.61	12.00	7.05	5.5%
中石化冠德	934.HK	72.70	11.46	3.27	-1.2%
晶苑國際	2232.HK	23.04	5.96	3.26	2.2%
錢唐控股	1466.HK	25.08	5.16	1.01	0.0%
中芯國際	981.HK	775.11	3.39	9.07	5.7%
周黑鴨	1458.HK	29.25	3.33	3.96	0.8%
友聯租賃	1563.HK	19.07	3.08	0.86	1.2%
華眾車載	6830.HK	15.29	2.93	1.47	1.4%
陽光房地產基金	435.HK	13.21	2.62	5.96	-2.0%
中國星集團	326.HK	13.63	2.61	0.79	3.9%

* 上日成交金額相對於過去 30 日的平均成交金額


恒生指數成份股比重

		收市價	變動(%)	佔指數比重	影響指數升跌
騰訊	(0700.HK)	339	-0.64%	10.00%	-18
友邦保險	(1299.HK)	76.05	1.40%	10.00%	+39
滙豐控股	(0005.HK)	65.3	0.31%	9.39%	+8
建設銀行	(0939.HK)	6.29	-0.32%	7.44%	-7
中國平安	(2318.HK)	84.95	0.06%	5.19%	+1
中國移動	(0941.HK)	72.55	-1.29%	4.87%	-17
工商銀行	(1398.HK)	5.62	0.36%	4.53%	+4
香港交易所	(0388.HK)	249.6	2.04%	3.26%	+18
中國銀行	(3988.HK)	3.58	0.56%	3.11%	+5
中國海洋石油	(0883.HK)	13.34	-0.30%	2.61%	-2
領展房產基金	(0823.HK)	96.9	-0.51%	2.24%	-3
長和	(0001.HK)	75.3	-0.53%	2.22%	-3
香港中華煤氣	(0003.HK)	19.7	1.44%	1.99%	+8
中電控股	(0002.HK)	91.9	1.60%	1.90%	+8
新鴻基地產	(0016.HK)	134.6	0.52%	1.71%	+2
恒生銀行	(0011.HK)	201.8	0.00%	1.69%	0
長江實業地產	(1113.HK)	59.5	-0.67%	1.68%	-3
中國石化	(0386.HK)	5.7	-0.52%	1.59%	-2
中國人壽	(2628.HK)	18.42	0.55%	1.50%	+2
銀河娛樂	(0027.HK)	48.25	0.94%	1.26%	+3
中銀香港	(2388.HK)	30.85	0.49%	1.25%	+2
中國海外發展	(0688.HK)	28	-0.53%	1.17%	-2
中國石油	(0857.HK)	4.58	-0.43%	1.06%	-1
金沙中國	(1928.HK)	38.75	2.51%	1.03%	+7
港鐵公司	(0066.HK)	48.45	-0.41%	0.98%	-1
華潤置地	(1109.HK)	31.7	-0.47%	0.96%	-1
碧桂園	(2007.HK)	10.82	-0.18%	0.90%	0
蒙牛乳業	(2319.HK)	29.05	0.35%	0.87%	+1
新世界發展	(0017.HK)	12.2	0.00%	0.82%	0
電能實業	(0006.HK)	53.8	0.09%	0.82%	0
創科實業	(0669.HK)	50.35	1.92%	0.81%	+4
申洲國際	(2313.HK)	96.65	-1.83%	0.79%	-4
吉利汽車	(0175.HK)	12.72	0.95%	0.76%	+2
九龍倉置業	(1997.HK)	56.3	-0.53%	0.75%	-1
恒基地產	(0012.HK)	49.2	1.86%	0.71%	+4
萬洲國際	(0288.HK)	7.35	1.24%	0.71%	+2
石藥集團	(1093.HK)	13.66	-1.30%	0.70%	-3
中信股份	(0267.HK)	10.78	-0.74%	0.69%	-1
中國神華	(1088.HK)	16.34	-1.09%	0.61%	-2
交通銀行	(3328.HK)	6.13	-0.49%	0.59%	-1
中國生物製藥	(1177.HK)	7.7	0.52%	0.58%	+1
舜宇光學科技	(2382.HK)	73.55	1.94%	0.57%	+3
中國聯通	(0762.HK)	8.45	-0.24%	0.57%	0
太古股份公司'A'	(0019.HK)	94.6	0.85%	0.52%	+1
恒安國際	(1044.HK)	60.25	-1.47%	0.47%	-2
長江基建集團	(1038.HK)	61.65	-0.80%	0.45%	-1
信和置業	(0083.HK)	13.08	0.31%	0.44%	0
恒隆地產	(0101.HK)	17.74	0.45%	0.39%	0
中國旺旺	(0151.HK)	5.81	-1.53%	0.36%	-2
瑞聲科技	(2018.HK)	44.05	0.57%	0.35%	+1


恒生中國企業指數成份股比重

		收市價	變動(%)	佔指數比重	影響指數升跌
中國平安	(2318.HK)	84.95	0.06%	10.00%	+1
建設銀行	(0939.HK)	6.29	-0.32%	9.44%	-3
工商銀行	(1398.HK)	5.62	0.36%	9.37%	+4
騰訊控股	(0700.HK)	339	-0.64%	8.43%	-6
中國移動	(0941.HK)	72.55	-1.29%	7.22%	-10
中國銀行	(3988.HK)	3.58	0.56%	6.43%	+4
中國海洋石油	(0883.HK)	13.34	-0.30%	3.86%	-1
招商銀行	(3968.HK)	37.6	0.27%	3.32%	+1
中國石化	(0386.HK)	5.7	-0.52%	3.29%	-2
中國人壽	(2628.HK)	18.42	0.55%	3.10%	+2
中國石油	(0857.HK)	4.58	-0.43%	2.18%	-1
農業銀行	(1288.HK)	3.38	-0.29%	2.11%	-1
中國鐵塔	(0788.HK)	1.8	1.69%	1.80%	+3
中國太保	(2601.HK)	28.9	0.52%	1.72%	+1
華潤置地	(1109.HK)	31.7	-0.47%	1.42%	-1
安徽海螺水泥	(0914.HK)	45.15	-0.55%	1.26%	-1
中國神華	(1088.HK)	16.34	-1.09%	1.26%	-1
中國財險	(2328.HK)	7.88	0.51%	1.23%	+1
交通銀行	(3328.HK)	6.13	-0.49%	1.21%	-1
申洲國際	(2313.HK)	96.65	-1.83%	1.18%	-2
中國電信	(0728.HK)	3.92	0.77%	1.17%	+1
石藥集團	(1093.HK)	13.66	-1.30%	1.04%	-1
郵儲銀行	(1658.HK)	4.57	0.22%	1.03%	0
中信銀行	(0998.HK)	4.68	-0.85%	1.02%	-1
中信股份	(0267.HK)	10.78	-0.74%	1.02%	-1
萬科企業	(2202.HK)	28.25	-0.53%	0.96%	-1
民生銀行	(1988.HK)	5.7	-0.35%	0.86%	0
國藥控股	(1099.HK)	29.2	-0.85%	0.79%	-1
中國交通建設	(1800.HK)	7.09	-1.53%	0.71%	-1
恒安國際	(1044.HK)	60.25	-1.47%	0.70%	-1
粵海投資	(0270.HK)	14.46	-0.82%	0.69%	-1
中國燃氣	(0384.HK)	23.25	0.43%	0.69%	0
新華保險	(1336.HK)	36.05	-0.41%	0.67%	0
比亞迪股份	(1211.HK)	46.35	-0.86%	0.67%	-1
中國中車	(1766.HK)	6.69	-1.33%	0.66%	-1
中信証券	(6030.HK)	14.98	0.40%	0.66%	0
海通証券	(6837.HK)	8.47	-0.35%	0.59%	0
中國建材	(3323.HK)	6.14	-1.13%	0.54%	-1
中國中鐵	(0390.HK)	5.73	-1.38%	0.52%	-1
中廣核電力	(1816.HK)	2.05	0.00%	0.49%	0
人保集團	(1339.HK)	2.92	-0.34%	0.49%	0
廣汽集團	(2238.HK)	7.29	0.00%	0.48%	0
華泰證券	(6886.HK)	12.6	1.78%	0.47%	+1
東風集團	(0489.HK)	6.69	-0.45%	0.41%	0
華能國際電力	(0902.HK)	4.52	-0.44%	0.41%	0
長城汽車	(2333.HK)	5.68	0.18%	0.40%	0
中國信達	(1359.HK)	1.89	-1.05%	0.38%	0
中國國航	(0753.HK)	7.26	0.41%	0.34%	0
廣發証券	(1776.HK)	9.24	-1.18%	0.32%	0
中國華融	(2799.HK)	1.38	-0.72%	0.31%	0


環球主要指數

	收市價	變動	變動(%)	按周(%)	按月(%)	按季(%)	按年(%)
恒生指數	27705.94	+48.7	+0.18	-1.99	-7.53	-2.83	-11.3
國企指數	10604.55	-30.07	-0.28	-1.85	-9.89	-5.56	-14.13
紅籌指數	4302.33	+0.38	+0.01	-1.45	-7.62	-4.78	-8.63
恒指波幅指數	18.53	+0.32	+1.76	-1.17	+21.99	+1.15	+8.3
道瓊斯工業平均指數	25776.61	-100.72	-0.39	+0.5	-2.95	-0.69	+3.05
標普 500 指數	2856.27	-8.09	-0.28	+0.19	-1.68	+2.57	+4.51
納斯達克指數	7750.842	-34.88	-0.45	-0.91	-3.09	+3.5	+4.83
英國富時 100 指數	7334.19	+5.27	+0.07	+0.51	-1.68	+1.46	-6.68
德國 DAX 指數	12168.74	+25.27	+0.21	+0.57	-0.44	+6.72	-6.95
法國 CAC 指數	5378.98	-6.48	-0.12	+0.09	-3.61	+3.52	-4.59
上海 A 股指數	3028.591	-14.94	-0.49	-1.6	-11.6	+4.73	-10.03
深圳 A 股指數	1611.453	-8.2	-0.51	-2.35	-13.38	+6.41	-16.63
上證綜合指數	2891.705	-14.26	-0.49	-1.6	-11.59	+4.73	-10.02
滬深 300 指數	3649.38	-17.4	-0.47	-2.09	-11.44	+5.72	-6.93
日經 225 指數	21283.37	+10.92	+0.05	+0.45	-4.13	-0.69	-7.47
韓國 KOSPI 指數	2064.86	+3.61	+0.18	-1.33	-6.83	-7.4	-16.25
台灣加權指數	10457.22	-7.28	-0.07	-0.98	-4.66	+1.8	-4.64
新加坡海峽指數	3183.14	-0.12	-0.0	-1.11	-4.91	-2.91	-10.29
印度孟買指數	39110.21	+140.41	+0.36	+5.38	-0.08	+9.38	+12.98
俄羅斯 MOEX 指數	2638.71	+22.18	+0.85	+3.3	+2.92	+6.07	+13.12

恒指主要成份股美國預托證券(ADR)收市價

		收市價	ADR 轉換價	變動	變動(%)	影響點數
長和	(0001.HK)	75.3	74.80	-0.50	-0.66	-4.04
中電控股	(0002.HK)	91.9	92.15	+0.25	+0.27	+1.42
滙豐控股	(0005.HK)	65.3	65.46	+0.16	+0.25	+7.19
新鴻基地產	(0016.HK)	134.6	135.16	+0.56	+0.42	+1.96
新世界發展	(0017.HK)	12.2	11.97	-0.23	-1.89	-4.24
太古股份公司'A'	(0019.HK)	94.6	94.66	+0.06	+0.06	+0.09
中國石油化工	(0386.HK)	5.7	5.65	-0.05	-0.87	-3.79
騰訊控股	(0700.HK)	339	337.20	-1.80	-0.53	-14.45
中國聯通	(0762.HK)	8.45	8.45	-0.00	-0.05	-0.08
中國石油	(0857.HK)	4.58	4.54	-0.04	-0.86	-2.49
中國海洋石油	(0883.HK)	13.34	13.24	-0.10	-0.75	-5.37
建設銀行	(0939.HK)	6.29	6.26	-0.03	-0.42	-8.58
中國移動	(0941.HK)	72.55	72.26	-0.29	-0.40	-5.37
友邦保險	(1299.HK)	76.05	76.00	-0.05	-0.07	-1.84
工商銀行	(1398.HK)	5.62	5.61	-0.01	-0.00	-0.03
中銀香港	(2388.HK)	30.85	30.83	-0.02	-0.06	-0.21
中國人壽	(2628.HK)	18.42	18.37	-0.05	-0.29	-1.19
估計指數開市表現:						-37.77



上日恒生指數 5 月期權變動

認購期權						認沽期權				
收市價	收市價 變動	成交量	未平倉合約	未平倉合約 變動	行使價	未平倉合約 變動	未平倉合約	成交量	收市價 變動	收市價
2212	+53	0	2	0	25400	+2	815	23	-1	5
2017	+51	0	2	0	25600	-17	1278	93	-2	7
1819	+50	0	1	0	25800	-8	1227	184	-4	9
1623	+49	1	23	-1	26000	-10	3015	225	-5	13
1427	+46	0	3	0	26200	+219	2162	811	-7	19
1235	+42	0	18	0	26400	+50	1539	350	-11	27
1046	+39	0	15	0	26600	+64	1941	448	-14	39
864	+36	2	22	+2	26800	-91	1646	736	-19	57
687	+26	20	92	+1	27000	+98	4589	1802	-26	83
528	+21	27	294	-10	27200	-22	2526	1470	-33	121
384	0	452	452	+10	27400	-21	2525	2194	-38	177
259	-3	1408	1817	+56	27600	+107	3178	1794	-43	257
168	-4	2681	1139	+229	27800	+170	2986	821	-46	360
104	0	2376	2486	+406	28000	-97	2830	294	-41	500
60	-3	1267	1981	+104	28200	-12	2482	37	-50	660
33	-2	883	2912	-28	28400	-21	2619	35	-58	826
17	0	1014	3025	-44	28600	-132	3337	163	-35	1025
8	0	406	2941	+9	28800	-2	2277	13	-42	1220
4	0	612	2903	-29	29000	-1	2928	0	-54	1403
2	0	177	2589	-8	29200	0	1554	1	-55	1601
1	0	66	2497	+35	29400	0	2396	0	-54	1800
1	0	61	2199	+22	29600	0	2275	0	-54	1999
1	0	194	3251	+7	29800	-1	645	1	-53	2199
1	0	321	2424	-228	30000	0	280	0	-38	2409
1	0	214	2203	+48	30200	0	112	0	-24	2623
1	0	61	2254	+29	30400	0	88	0	-24	2823
1	0	135	2531	-86	30600	0	109	0	-55	2992
1	0	2	1349	+7	30800	0	2	0	-55	3192
1	0	144	2431	-41	31000	0	4	0	-55	3392
1	0	34	1469	-3	31200	0	7	0	-55	3592
1	0	47	1301	-15	31400	0	1	0	-55	3792
1	0	1	1360	0	31600	0	5	0	-55	3992
1	0	0	969	0	31800	0	19	0	-55	4192
1	0	1	974	+1	32000	0	0	0	-55	4392
1	0	1	379	0	32200	0	7	0	-55	4592
1	0	19	837	+19	32400	0	14	0	-55	4792



上日國企指數 5 月期權變動

認購期權						認沽期權				
收市價	收市價 變動	成交量	未平倉合約	未平倉合約 變動	行使價	未平倉合約 變動	未平倉合約	成交量	收市價 變動	收市價
943	-10	0	55	0	9600	-20	1074	161	0	2
843	-11	0	8	0	9700	-8	2145	16	0	3
745	-11	0	8	0	9800	-16	1016	149	0	4
647	-11	0	24	0	9900	+24	997	145	0	7
549	-13	0	180	0	10000	-92	3392	352	-1	10
454	-25	0	337	0	10100	+46	1538	166	-1	15
362	-17	0	76	0	10200	+219	4822	504	-3	24
276	-20	1	164	0	10300	+468	2975	804	-4	37
199	-20	3	156	+1	10400	-282	6848	1762	-4	60
132	-18	83	386	+20	10500	-34	2987	379	-3	93
81	-17	1763	2705	+206	10600	-237	7649	369	0	142
47	-11	919	1944	+96	10700	-44	3080	105	+9	213
25	-10	1542	4228	+44	10800	-4	4679	3	+7	287
13	-7	718	2279	+228	10900	+5	4558	11	+11	375
6	-5	1953	4862	+29	11000	-5	10422	2	+14	470
3	-3	111	3560	-26	11100	0	6880	0	+16	567
1	-2	439	4481	+296	11200	0	9008	1	+16	665
1	-1	51	12206	+43	11300	0	12180	0	+15	764
1	0	1250	5974	+1024	11400	-3	7594	2	+14	863
1	0	1	7768	0	11500	0	3653	0	+15	963
1	0	4	7103	-12	11600	0	4503	0	+15	1063
1	0	0	7233	0	11700	0	4170	0	+11	1159
1	0	21	7028	-9	11800	0	1918	0	+11	1259
1	0	1	3178	-2	11900	0	264	0	+11	1359
1	0	0	13182	0	12000	-2	729	0	+11	1459
1	0	0	1002	0	12100	0	1	0	+11	1559
1	0	0	5796	0	12200	0	29	0	+11	1659
1	0	42	1323	-36	12300	0	6	0	+11	1759
1	0	0	8599	0	12400	0	1	0	+11	1859
1	0	0	2747	0	12500	0	0	0	+11	1959
1	0	0	1054	0	12600	0	0	0	+11	2059
1	0	0	336	0	12700	0	0	0	+11	2159
1	0	0	2185	0	12800	0	8	0	+11	2259
1	0	0	497	0	12900	-1	1	0	+11	2359
1	0	0	4026	0	13000	0	0	0	+11	2459
1	0	0	221	0	13100	0	0	0	+11	2559


主要商品價格 (6:00am)

	收市價	變動	變動(%)	按周(%)	按月(%)	按季(%)	按年(%)
期金	1274.2	+1.0	+0.08	-1.82	-0.27	-5.92	-4.09
期油	61.42	-1.57	-2.49	-0.97	-6.51	+7.91	-14.98
期銅	267.8	-3.7	-1.36	-2.37	-7.91	-8.37	-16.22
期銀	14.449	+0.04	+0.27	-2.45	-4.04	-11.76	-15.28
期鋁	1757.5	-17.75	-1.0	-4.34	-5.01	-5.26	-23.28
玉米	394.5	+0.25	+0.06	+6.77	+11.21	+6.41	-2.05
大豆	828.5	+6.5	+0.79	-0.84	-5.53	-8.2	-19.19
小麥	472.75	-6.0	-1.25	+5.35	+8.49	-1.66	-6.8
天然氣	2.543	-0.07	-2.68	-2.23	+0.75	-3.53	-9.5
BALTIC DRY INDEX	1049	+0.0	+0.0	+1.65	+32.78	+68.65	-15.33

環球主要匯率 (6:00am)

	收市價	變動	變動(%)	按周(%)	按月(%)	按季(%)	按年(%)
日圓 / 美元	110.36	-0.14	-0.13	+0.69	-1.39	-0.44	-0.62
美元 / 歐羅	1.115	-0.0011	-0.1	-0.46	-0.84	-1.66	-5.44
美元 / 英磅	1.2665	-0.0041	-0.32	-1.4	-2.52	-2.95	-5.68
美元 / 澳元	0.6882	-0.0001	-0.01	-0.66	-3.78	-3.95	-9.23
美元 / 紐元	0.6495	-0.0012	-0.18	-1.05	-2.83	-5.28	-6.49
加元 / 美元	1.3435	+0.0029	+0.22	-0.02	+0.33	+1.97	+5.05
瑞士法郎 / 美元	1.0097	-0.0014	-0.14	+0.1	-0.48	+0.94	+1.24
人民幣 / 美元	6.9063	+0.0043	+0.06	+0.44	+3.01	+2.75	+8.19
美滙指數	98.041	-0.021	-0.02	+0.48	+0.68	+1.65	+4.66

銀行主要利率

	%	變動
香港1個月同業拆息	1.6975	0.0107
香港3個月同業拆息	2.0225	0.0046
香港6個月同業拆息	2.1129	-0.0036
聯邦基金利率	2.25-2.5	---

美國國庫債券

	%	變動
2年期國庫債券息率	2.224	-0.032
10年期國庫債券息率	2.383	-0.044
30年期國庫債券息率	2.808	-0.037



免責聲明

本報告由致富集團(“致富”)之附屬公司致富證券有限公司及致富期貨商品有限公司聯合提供，所載之內容或意見乃根據本公司認為可靠之資料來源來編製，惟本公司並不就此等內容之準確性、完整性及正確性作出明示或默示之保證。本報告內之所有意見均可在不作另行通知之下作出更改。本報告的作用純粹為提供資訊，並不應視為對本報告內提及的任何產品買賣或交易之專業推介、建議、邀請或要約。致富及其附屬公司、僱員及其家屬及有關人士可於任何時間持有、買賣或以市場認可之方式，包括以代理人或當事人對本報告內提及的任何產品進行投資或買賣。投資附帶風險，投資者需注意投資項目之價值可升亦可跌，而過往之表現亦不一定反映未來之表現。投資者進行投資前請尋求獨立之投資意見。致富在法律上均不負責任何人因使用本報告內資料而蒙受的任何直接或間接損失。致富擁有此報告內容之版權，在未獲致富許可前，不得翻印、分發或發行本報告以作任何用途。撰寫研究報告內的分析員(“此等人士”)均為根據證券及期貨條例註冊的持牌人士，此等人士保證，文中觀點均為其對有關報告提及的證券及發行者的真正看法。截至本報告發表當日，此等人士均未於本報告中所推介的股份存有權益。