



市前速遞

27/5/2019

是日焦點

封殺華為蔓延 華為新手機或延推售

美國封殺華為後，各國多家企業及國際通訊組織紛紛暫停與華為的合作，繼上周 SD 記憶卡協會剔除華為的會員資格後，Wi-Fi 聯盟亦對華為發出「暫時限制」，不得參與美國禁令所涵蓋的活動，而市場傳聞藍牙技術聯盟亦將採取行動；市場分析認為封殺事件將大大削弱華為的國際競爭力，而傳聞指華為首款 5G 摺疊手機或因各種不確定因素而延期推售；受封殺事件影響，與華為有業務關連的手機設備股料將繼續受壓。

港股預測

- 美國總統特朗普宣稱中美貿易戰快將結束，港股小幅反彈；上周五港股高開 101 點，早段升幅曾擴大至近 200 點，其後升勢回順，收市升 86 點，報 27353 點；國指收市升 44 點，報 10445 點；大市成交額縮減 229 億元至 760 億元。
- 國家財政部上周五發布《中華人民共和國車輛購置稅法》公告，7 月 1 日起車輛購置稅將按實際支付的車價款項扣稅，消息刺激汽車股表現，吉利(175.HK)、長汽(2333.HK)、廣汽(2238.HK)及比亞迪(1211.HK)升幅介乎 1.4%至 3.7%。
- 三愛健康集團(1889.HK)公布，公司接獲聯交所作函件，聯交所決定暫停買賣股份，並將公司進行除牌；倘公司並無於 6 月 4 日前作出任何覆核申請，則股份將自年 6 月 5 日上午九時正起暫停買賣；在此之前，股份將會繼續買賣。
- 美國總統特朗普揚言中美貿戰快將結束，連跌兩日的道指上周五反彈約 100 點；然而，中美談判至今仍重啟無期，周末期間華為事件亦繼續發酵，繼 SD 記憶卡協會剔除華為的會員資格後，Wi-Fi 聯盟亦宣布限制華為的成員資格；中美貿戰陰霾仍然籠罩市場，預料恒指今日走勢偏軟；此外，市場亦關注內地將於今早公布的 4 月份規模以上工業企業利潤，數據或左右中港股市表現。

港股概覽

恒生指數	27353 點	升 86 點	國企指數	10445 點	升 44 點
5 月恒指期貨	27307 點	升 80 點	5 月國指期貨	10411 點	升 16 點
5 月恒指期貨(夜期時段)	27235 點	跌 72 點	5 月國指期貨(夜期時段)	10375 點	跌 36 點
5 月恒指理論期貨值	27338 點	低水 31 點*	5 月國指理論期貨值	10438 點	低水 27 點*
大市成交額	760 億元				

* 理論期貨值為以上日指數的收市價作基礎，計及報告刊出日至即月期指結算日期間的時間值及股息除淨因素而成

**指數理論價差是以上日指數期貨日間交易時段之收市價減理論指數期貨值計算而成



重點新聞

- **三愛健康集團(1889.HK)**公布，公司接獲聯交所作函件，聯交所決定暫停買賣股份，並將公司進行除牌；倘公司並無於 6 月 4 日前作出任何覆核申請，則股份將自年 6 月 5 日上午九時正起暫停買賣；在此之前，股份將會繼續買賣。
- **萊蒙國際(3688.HK)**公布，根據中共雲南省紀律檢查委員會、雲南省監察委員會網站消息，公司非執行董事兼副主席許雷先生目前正接受紀律調查。
- **紅星美凱龍(1528.HK)**公布，與阿里巴巴(中國)網絡技術在中國杭州市余杭區簽署了《戰略合作協議》；雙方開展戰略合作的領域和內容，主要包括新零售門店建設、電商平台搭建、物流倉配和安裝服務商體系，同時盡快制定並實施支付寶相關消費金融產品和技術能力在該公司門店內的落地方案。
- **翠華(1314.HK)**發盈警，預期截至 3 月底止，全年除稅後溢利按年大幅減少逾 70%，主要是營運收益減少，以及業務發展成本及營運費用增加所致。
- **I.T.(999.HK)**公布，截至 2 月底止，全年股東應佔溢利按年增 2.8%至 4.43 億元，每股基本盈利 37 仙；期內營業額按年增 5.36%至 88.32 億元；集團派末期息每股 18 仙。
- **國美零售(493.HK)**公布，截至 3 月底止，首季虧損 8,674 萬元人民幣；期內，收入 177 億元人民幣，按年上升 1.33%。
- **中芯國際(981.HK)**公布，已於 5 月 24 日通知紐約證券交易所，根據 1934 年美國證券交易法(經修訂)申請，自願將其美國預託證券股份從紐約證券交易所退市，並撤銷該等美國預託證券股份及相關普通股的註冊；退市主要是預託證券交易量與全球交易量相比有限，加上維持上市地位涉及重大行政負擔及成本所致。

過往一周市前推介回顧及跟進

推介日	股份	股份 編號	上日 收市價 (元)	建議 買入範圍 (元)	推介日 前收市價 (元)	回報率 (註)	目標價 (元)	止蝕價 (元)	備註
過去一周並無推介									

註：如股份已於推介後觸及建議買入範圍，其回報率的計算基礎為買入價及股份的上日收市價；如沒有觸及建議買入範圍，將不會顯示其回報率。



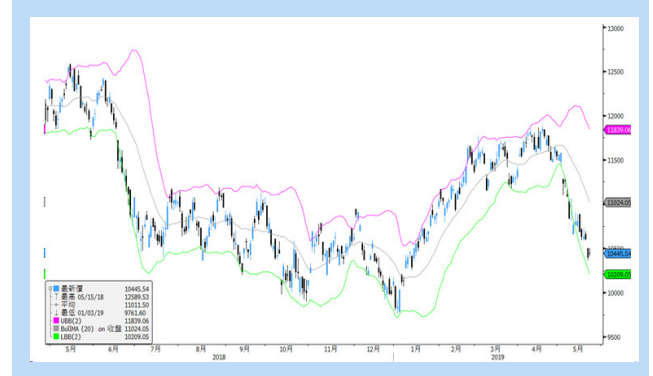
港股走勢分析

- 美國總統特朗普宣稱中美貿易戰快將結束，港股小幅反彈。上周五港股高開 101 點，早段升幅曾擴大至近 200 點，其後升勢回順，收市升 86 點，報 27353 點；國指收市升 44 點，報 10445 點；大市成交額縮減 229 億元至 760 億元。
- 國家財政部上周五發布《中華人民共和國車輛購置稅法》公告，7 月 1 日起車輛購置稅將按實際支付的車價款項扣稅，消息刺激汽車股表現，吉利 (175.HK)、長汽 (2333.HK)、廣汽 (2238.HK) 及比亞迪 (1211.HK) 升幅介乎 1.4% 至 3.7%。
- 總結港股上個交易日表現，恒指 50 隻成份股中有 34 隻上升，13 隻下跌，創科實業 (669.HK) 升 3.0%，為最大升幅成份股，金沙中國 (1928.HK) 跌 3.0%，為最大跌幅成份股。
- 三愛健康集團 (1889.HK) 公布，公司接獲聯交所作函件，聯交所決定暫停買賣股份，並將公司進行除牌；倘公司並無於 6 月 4 日前作出任何覆核申請，則股份將自年 6 月 5 日上午九時正起暫停買賣；在此之前，股份將會繼續買賣。
- 美國總統特朗普揚言中美貿戰快將結束，連跌兩日的道指上周五反彈約 100 點。然而，中美談判至今仍重啟無期，周末期間華為事件亦繼續發酵，繼 SD 記憶卡協會剔除華為的會員資格後，Wi-Fi 聯盟亦宣布限制華為的成員資格。中美貿戰陰霾仍然籠罩市場，預料恒指今日走勢偏軟。此外，市場亦關注內地將於今早公布的 4 月份規模以上工業企業利潤，數據或左右中港股市表現。

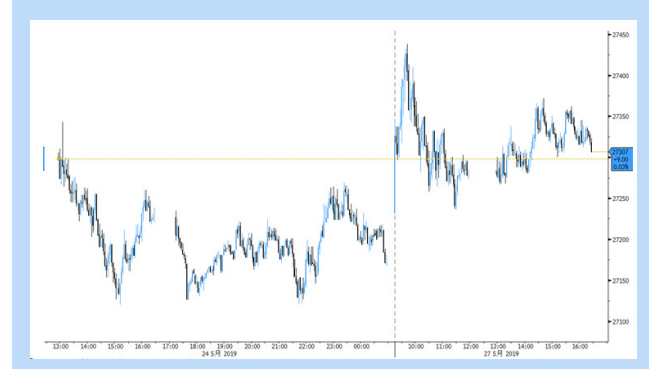
恒生指數保歷加通道走勢圖



國企指數保歷加通道走勢圖



恒指 5 月期貨 5 分鐘走勢圖





環球市場重點評論

- 繼上周公布欠佳的新屋銷售、製造業及服務業數據後，再有數據反映美國經濟有轉弱跡象。美國商務部公布，4月耐用品訂單按月減少2.1%，差過市場預期的減少2.0%；扣除運輸後的核心耐用品訂單按月持平，市場預期為增加0.1%。結果欠佳，加上上周多名美國聯儲局官員均表達了中美貿易緊張關係威脅經濟增長，美國聯儲局加息預期進一步降溫，美滙指數偏軟。
- 經濟數據不似預期，美國總統特朗普在中美貿易戰上放軟態度，預測貿易戰快將結束。言論略為梳理投資者情緒，上周五美股三大指數報升，道指收市升95點，報25585點，當中受美國聯邦航空管理局擬批准旗下737 MAX型號客機於短期內復飛的傳聞刺激的**波音公司(BA)**升1.2%，為表現最好的道指成份股；標普500指數升3點，收報2826點；納指收市升8點，收報7637點。美股今晚為陣亡將士紀念日而休市。
- 今年首季內地實行減稅降費，以應對貿易戰等外圍不明朗因素，國務院總理李克強亦表示第一季度開局良好。不過，李克強坦言，經濟平穩運行態勢還不穩固，要確保更大規模減稅降費落實到位，激發市場主體活力。為此，李克強到訪了濰柴集團，而集團指從各項減稅降費政策中都獲得明顯實惠。今早國家統計局將公布工業利潤數據，或能進一步了解製造業受惠狀況。
- 內地有中小銀行出現嚴重信用風險情況。中國人民銀行及銀保監會表示，包商銀行因出現嚴重信用風險被接管。當局又指，會加大對中小銀行的政策支持。

道瓊斯工業平均指數保歷加通道走勢圖



納斯達克綜合指數保歷加通道走勢圖



美滙指數保歷加通道走勢圖





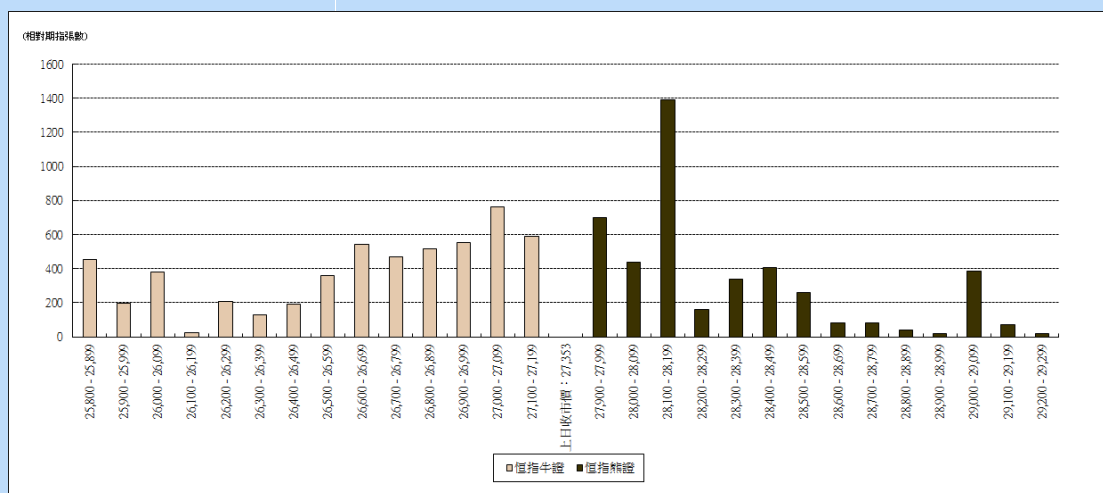
輪證焦點

認股證/牛熊證推介

相關資產	編號	相關資產 上日收市價	種類	建議行使價	建議到期日	建議引伸波幅 (%)
友邦保險	1299.HK	75.45 元	認購	85.7 元至 89.2 元	6 至 9 個月	28-36

- 投資者應留心引伸波幅會因市場轉趨波動而有所變化，影響窩輪價格。另外，投資者亦宜小心選擇盡力保持引伸波幅穩定的發行人，同時應避開短期價外證。
- 如以牛熊證應市的投資者，宜選擇收回價距現貨價較遠的牛熊證應市，以避免市況突然的波動而觸發的強制收回機制所帶來的風險。另外，部份發行人開價較保守，買賣差價較闊，投資者亦不宜選擇。
- 選擇牛熊證或認股證時，宜挑選街貨比率不足三成之產品。

恒指牛熊證街貨分布圖



上日十大成交認股證/牛熊證

編號	短名	價格	變動	變動(%)	到期日	行使價	引伸波幅(%)	有效槓桿
64896.HK	恒指摩通一一牛V	0.051	+0.008	+18.6	28/01/2021	26800	---	---
65151.HK	恒指瑞銀一二牛O	0.056	+0.006	+12.0	25/02/2021	26722	---	---
61431.HK	恒指摩通九十熊V	0.089	---	---	30/10/2019	28047	---	---
61895.HK	恒指海通九九熊Z	0.087	---	---	27/09/2019	28058	---	---
61861.HK	恒指法興九九熊M	0.088	---	---	27/09/2019	28047	---	---
17202.HK	騰訊瑞信九八購A	0.088	+0.003	+3.53	27/08/2019	355.2	29.35	11.41
21821.HK	恒指摩通九七沽E	0.065	-0.005	-7.14	30/07/2019	26600	19.87	-16.24
61315.HK	恒指瑞銀九八熊F	0.083	---	---	29/08/2019	28047	---	---
61500.HK	恒指瑞信九乙熊K	0.085	---	---	30/12/2019	28047	---	---
63897.HK	恒指法興一四牛C	0.04	+0.007	+21.21	29/04/2021	26858	---	---



上日十大沽空股票

股份	股份編號	沽空金額	總成交額	沽空金額佔股份成交比例	沽空金額佔大市沽空比例
盈富基金	2800.HK	7.26 億	13.14 億	55.28%	6.24%
華夏滬深三百	3188.HK	6.97 億	9.10 億	76.63%	5.99%
中國平安	2318.HK	6.69 億	24.10 億	27.78%	5.75%
騰訊控股	700.HK	5.24 億	70.14 億	7.48%	4.51%
中國鐵塔	788.HK	4.61 億	20.00 億	23.05%	3.96%
工商銀行	1398.HK	4.06 億	11.12 億	36.47%	3.49%
美團點評 - W	3690.HK	3.71 億	19.41 億	19.10%	3.19%
建設銀行	939.HK	3.49 億	18.61 億	18.76%	3.00%
友邦保險	1299.HK	3.37 億	10.49 億	32.10%	2.89%
南方 A 5 0	2822.HK	2.88 億	5.09 億	56.62%	2.48%

上日主要異動股

股份	股份編號	成交金額(百萬元)	成交比率(倍)*	上日收市價	上日股價變動
虎都	2399.HK	24.24	25.90	8.15	-0.6%
利時集團控股	526.HK	10.16	9.25	0.81	---
雅高控股	3313.HK	30.68	8.97	0.97	1.0%
中國優通	6168.HK	39.57	7.37	0.76	2.7%
寶寶樹集團	1761.HK	13.75	4.66	5.27	0.6%
弘陽地產	1996.HK	22.54	4.41	2.53	2.8%
華夏動漫	1566.HK	14.77	4.08	1.8	-4.3%
協眾國際控股	3663.HK	14.00	3.38	1.76	---
易居企業控股	2048.HK	67.31	3.33	10.16	4.7%
微創醫療	853.HK	80.03	2.99	6.57	1.7%
嘉里建設	683.HK	129.93	2.98	30.1	-1.5%
首控集團	1269.HK	36.18	2.82	2.44	-6.5%
綠城服務	2869.HK	73.77	2.73	5.72	0.0%
中國藝術金融	1572.HK	14.93	2.51	1.7	3.0%
雅迪控股	1585.HK	22.65	2.33	2.38	-0.4%

* 上日成交金額相對於過去 30 日的平均成交金額


恒生指數成份股比重

		收市價	變動(%)	佔指數比重	影響指數升跌
友邦保險	(1299.HK)	75.45	0.73%	10.00%	+20
騰訊	(0700.HK)	324.8	-0.37%	9.81%	-10
滙豐控股	(0005.HK)	65.4	0.23%	9.53%	+6
建設銀行	(0939.HK)	6.25	0.32%	7.49%	+7
中國平安	(2318.HK)	83.8	0.66%	5.19%	+9
中國移動	(0941.HK)	73.4	1.80%	5.00%	+25
工商銀行	(1398.HK)	5.62	0.54%	4.59%	+7
香港交易所	(0388.HK)	248	0.65%	3.28%	+6
中國銀行	(3988.HK)	3.29	-0.90%	2.90%	-7
中國海洋石油	(0883.HK)	13.12	0.00%	2.60%	0
領展房產基金	(0823.HK)	97.35	0.05%	2.28%	0
長和	(0001.HK)	74.7	-0.20%	2.23%	-1
香港中華煤氣	(0003.HK)	19.78	0.20%	2.02%	+1
中電控股	(0002.HK)	91.75	0.82%	1.93%	+4
新鴻基地產	(0016.HK)	134.6	0.37%	1.73%	+2
恒生銀行	(0011.HK)	202.2	0.70%	1.71%	+3
長江實業地產	(1113.HK)	58.75	0.77%	1.68%	+4
中國石化	(0386.HK)	5.62	0.18%	1.59%	+1
中國人壽	(2628.HK)	18.18	0.00%	1.50%	0
中銀香港	(2388.HK)	30.4	0.66%	1.25%	+2
銀河娛樂	(0027.HK)	47	0.32%	1.24%	+1
中國海外發展	(0688.HK)	27.4	-0.54%	1.16%	-2
中國石油	(0857.HK)	4.49	-0.44%	1.05%	-1
金沙中國	(1928.HK)	36.6	-3.05%	0.98%	-8
港鐵公司	(0066.HK)	47.9	-1.74%	0.98%	-5
華潤置地	(1109.HK)	31.65	1.12%	0.97%	+3
碧桂園	(2007.HK)	10.56	-0.19%	0.89%	0
蒙牛乳業	(2319.HK)	29.05	-0.51%	0.89%	-1
電能實業	(0006.HK)	54.35	0.28%	0.84%	+1
新世界發展	(0017.HK)	12.14	0.66%	0.83%	+1
創科實業	(0669.HK)	50	2.99%	0.81%	+7
申洲國際	(2313.HK)	95.1	-0.47%	0.79%	-1
九龍倉置業	(1997.HK)	56.6	1.89%	0.76%	+4
吉利汽車	(0175.HK)	12.46	2.30%	0.75%	+5
萬洲國際	(0288.HK)	7.4	1.37%	0.72%	+3
恒基地產	(0012.HK)	48.75	0.31%	0.71%	+1
中信股份	(0267.HK)	10.72	0.19%	0.69%	0
石藥集團	(1093.HK)	12.98	0.62%	0.67%	+1
中國神華	(1088.HK)	16.34	0.99%	0.62%	+2
交通銀行	(3328.HK)	6.17	0.82%	0.60%	+1
中國生物製藥	(1177.HK)	7.36	0.55%	0.56%	+1
中國聯通	(0762.HK)	8.29	0.24%	0.56%	0
舜宇光學科技	(2382.HK)	67.6	-0.44%	0.53%	-1
太古股份公司'A'	(0019.HK)	92.35	-0.65%	0.51%	-1
恒安國際	(1044.HK)	60.6	0.25%	0.48%	0
長江基建集團	(1038.HK)	60.5	-1.87%	0.44%	-2
信和置業	(0083.HK)	13.02	-0.61%	0.44%	-1
恒隆地產	(0101.HK)	17.66	0.68%	0.40%	+1
中國旺旺	(0151.HK)	5.82	0.00%	0.36%	0
瑞聲科技	(2018.HK)	42	1.82%	0.34%	+2


恒生中國企業指數成份股比重

		收市價	變動(%)	佔指數比重	影響指數升跌
中國平安	(2318.HK)	83.8	0.66%	10.00%	+7
建設銀行	(0939.HK)	6.25	0.32%	9.53%	+3
工商銀行	(1398.HK)	5.62	0.54%	9.52%	+5
騰訊控股	(0700.HK)	324.8	-0.37%	8.20%	-3
中國移動	(0941.HK)	73.4	1.80%	7.42%	+14
中國銀行	(3988.HK)	3.29	-0.90%	6.00%	-6
中國海洋石油	(0883.HK)	13.12	0.00%	3.86%	0
招商銀行	(3968.HK)	37.3	-0.13%	3.34%	0
中國石化	(0386.HK)	5.62	0.18%	3.29%	+1
中國人壽	(2628.HK)	18.18	0.00%	3.11%	0
中國石油	(0857.HK)	4.49	-0.44%	2.17%	-1
農業銀行	(1288.HK)	3.36	0.30%	2.13%	+1
中國鐵塔	(0788.HK)	1.68	-2.33%	1.71%	-4
中國太保	(2601.HK)	28.1	-1.06%	1.70%	-2
華潤置地	(1109.HK)	31.65	1.12%	1.44%	+2
中國財險	(2328.HK)	8.1	2.79%	1.28%	+4
安徽海螺水泥	(0914.HK)	45.1	1.12%	1.28%	+1
中國神華	(1088.HK)	16.34	0.99%	1.27%	+1
交通銀行	(3328.HK)	6.17	0.82%	1.24%	+1
中國電信	(0728.HK)	3.9	1.56%	1.18%	+2
申洲國際	(2313.HK)	95.1	-0.47%	1.18%	-1
郵儲銀行	(1658.HK)	4.65	1.31%	1.06%	+1
中信銀行	(0998.HK)	4.64	0.22%	1.03%	0
中信股份	(0267.HK)	10.72	0.19%	1.03%	0
石藥集團	(1093.HK)	12.98	0.62%	1.00%	+1
萬科企業	(2202.HK)	28.1	0.90%	0.97%	+1
民生銀行	(1988.HK)	5.63	-0.18%	0.86%	0
國藥控股	(1099.HK)	28.95	-0.17%	0.79%	0
中國燃氣	(0384.HK)	24.6	4.46%	0.74%	+3
粵海投資	(0270.HK)	15.08	3.71%	0.73%	+3
恒安國際	(1044.HK)	60.6	0.25%	0.71%	0
中國交通建設	(1800.HK)	7	0.29%	0.71%	0
比亞迪股份	(1211.HK)	45.5	1.45%	0.67%	+1
新華保險	(1336.HK)	35.2	0.43%	0.67%	0
中國中車	(1766.HK)	6.58	-0.30%	0.66%	0
中信証券	(6030.HK)	14.48	0.28%	0.64%	0
海通証券	(6837.HK)	8.26	0.24%	0.58%	0
中國建材	(3323.HK)	6.07	1.17%	0.54%	+1
中國中鐵	(0390.HK)	5.66	0.35%	0.52%	0
中廣核電力	(1816.HK)	2.06	0.49%	0.50%	0
人保集團	(1339.HK)	2.91	0.69%	0.50%	0
廣汽集團	(2238.HK)	7.21	1.55%	0.49%	+1
華泰證券	(6886.HK)	12.26	0.49%	0.46%	0
華能國際電力	(0902.HK)	4.61	2.67%	0.42%	+1
東風集團	(0489.HK)	6.53	0.31%	0.41%	0
長城汽車	(2333.HK)	5.37	3.67%	0.38%	+1
中國信達	(1359.HK)	1.84	-0.54%	0.37%	0
中國國航	(0753.HK)	7.23	2.55%	0.34%	+1
廣發証券	(1776.HK)	8.99	0.78%	0.32%	0
中國華融	(2799.HK)	1.35	-0.74%	0.31%	0


環球主要指數

	收市價	變動	變動(%)	按周(%)	按月(%)	按季(%)	按年(%)
恒生指數	27353.93	+86.8	+0.32	-2.12	-7.43	-5.07	-10.57
國企指數	10445.54	+44.43	+0.43	-2.28	-9.19	-8.59	-13.3
紅籌指數	4272.86	+17.31	+0.41	-1.67	-6.8	-6.79	-6.87
恒指波幅指數	19.11	-0.57	-2.9	+0.68	+23.45	+10.33	+8.27
道瓊斯工業平均指數	25585.69	+95.22	+0.37	-0.69	-3.31	-1.71	+3.36
標普 500 指數	2826.06	+3.82	+0.14	-1.17	-3.42	+1.2	+3.85
納斯達克指數	7637.009	+8.73	+0.11	-2.29	-5.79	+1.45	+2.73
英國富時 100 指數	7277.73	+46.69	+0.65	-0.96	-2.1	+1.38	-5.85
德國 DAX 指數	12011.04	+58.63	+0.49	-1.86	-2.21	+4.83	-7.16
法國 CAC 指數	5316.51	+35.14	+0.67	-2.24	-4.34	+1.93	-4.08
上海 A 股指數	2988.102	+0.56	+0.02	-1.01	-8.67	+1.75	-9.18
深圳 A 股指數	1564.51	-7.7	-0.49	-2.43	-11.39	+1.28	-17.36
上證綜合指數	2852.995	+0.48	+0.02	-1.02	-8.67	+1.74	-9.18
滬深 300 指數	3593.91	+9.95	+0.28	-1.5	-8.83	+2.1	-5.83
日經 225 指數	21117.22	-33.92	-0.16	-0.63	-5.34	-1.44	-5.94
韓國 KOSPI 指數	2045.31	-14.28	-0.69	-0.51	-6.63	-8.3	-16.88
台灣加權指數	10328.28	+19.91	+0.19	-0.54	-6.45	+0.05	-5.61
新加坡海峽指數	3169.89	+9.17	+0.29	-1.11	-5.38	-3.06	-9.77
印度孟買指數	39434.72	+623.33	+1.61	+3.96	+1.82	+9.93	+12.91
俄羅斯 MOEX 指數	2619.24	+0.63	+0.02	+1.62	+2.28	+5.25	+13.56

恒指主要成份股美國預托證券(ADR)收市價

		收市價	ADR 轉換價	變動	變動(%)	影響點數
長和	(0001.HK)	74.7	74.21	-0.49	-0.65	-3.96
中電控股	(0002.HK)	91.75	91.99	+0.24	+0.26	+1.37
滙豐控股	(0005.HK)	65.4	65.93	+0.53	+0.81	+23.59
新鴻基地產	(0016.HK)	134.6	135.08	+0.48	+0.36	+1.67
新世界發展	(0017.HK)	12.14	12.21	+0.07	+0.54	+1.20
太古股份公司'A'	(0019.HK)	92.35	92.70	+0.35	+0.38	+0.52
中國石油化工	(0386.HK)	5.62	5.60	-0.02	-0.44	-1.88
騰訊控股	(0700.HK)	324.8	320.71	-4.09	-1.26	-32.82
中國聯通	(0762.HK)	8.29	8.23	-0.06	-0.78	-1.18
中國石油	(0857.HK)	4.49	4.50	+0.01	+0.27	+0.77
中國海洋石油	(0883.HK)	13.12	13.07	-0.05	-0.35	-2.47
建設銀行	(0939.HK)	6.25	6.19	-0.06	-1.04	-21.14
中國移動	(0941.HK)	73.4	71.61	-1.79	-2.43	-32.98
友邦保險	(1299.HK)	75.45	75.21	-0.24	-0.31	-8.60
工商銀行	(1398.HK)	5.62	5.59	-0.03	-0.01	-0.07
中銀香港	(2388.HK)	30.4	30.39	-0.01	-0.03	-0.10
中國人壽	(2628.HK)	18.18	18.04	-0.14	-0.79	-3.20
估計指數開市表現:						-87.44



上日恒生指數 5 月期權變動

認購期權						認沽期權				
收市價	收市價 變動	成交量	未平倉合約	未平倉合約 變動	行使價	未平倉合約 變動	未平倉合約	成交量	收市價 變動	收市價
1914	+76	0	2	0	25400	-20	860	118	-7	3
1715	+74	0	2	0	25600	+29	1255	134	-10	4
1518	+74	0	1	0	25800	+197	1382	867	-14	6
1323	+71	1	28	+1	26000	-16	3033	533	-19	9
1127	+62	0	11	0	26200	+21	2304	405	-24	15
935	+54	0	23	+2	26400	+128	1699	577	-31	25
748	+44	3	21	+2	26600	-297	2067	1162	-42	39
578	+23	43	54	+5	26800	+105	2156	1358	-55	62
414	+21	133	394	-21	27000	-244	4151	2530	-68	100
269	-1	900	891	-80	27200	+228	2846	2874	-85	158
160	-11	2353	1591	+286	27400	+203	2481	2182	-91	248
85	-19	2928	2661	+668	27600	-17	2934	261	-103	366
41	-19	2523	1859	+134	27800	-12	2865	82	-118	517
17	-14	1485	2891	-91	28000	-84	2659	201	-89	700
6	-8	1046	2318	+209	28200	-16	2447	42	-96	898
2	-4	512	2523	+3	28400	+38	2568	57	-89	1094
1	-1	146	2999	+42	28600	0	3204	1	-91	1297
1	0	291	2922	-11	28800	-328	1936	360	-84	1493
1	0	143	2837	-28	29000	-2	2923	4	-80	1693
1	0	48	2181	-12	29200	-9	1535	10	-78	1895
1	0	194	2946	+168	29400	0	2396	1	-81	2093
1	0	44	2541	0	29600	0	2274	0	-85	2294
1	0	38	3510	+6	29800	0	632	0	-86	2493
1	0	129	2645	+66	30000	0	279	0	-85	2693
1	0	41	2893	+33	30200	0	112	0	-85	2893
1	0	16	2291	-12	30400	0	88	0	-88	3093
1	0	21	2513	-1	30600	0	109	0	-80	3293
1	0	27	1359	-5	30800	0	2	0	-80	3493
1	0	51	2360	-42	31000	0	4	0	-80	3693
1	0	17	1478	0	31200	0	7	1	-80	3893
1	0	2	1310	0	31400	0	1	0	-80	4093
1	0	2	1377	-1	31600	-1	4	1	-80	4293
1	0	28	960	-25	31800	0	19	0	-80	4493
1	0	33	932	-41	32000	0	0	0	-80	4693
1	0	6	379	-1	32200	0	7	0	-80	4893
1	0	100	937	+100	32400	0	14	0	-80	5093



上日國企指數 5 月期權變動

認購期權					認沽期權					
收市價	收市價 變動	成交量	未平倉合約	未平倉合約 變動	行使價	未平倉合約 變動	未平倉合約	成交量	收市價 變動	收市價
812	+14	0	55	0	9600	0	1002	7	-3	1
712	+12	0	8	0	9700	+19	2160	138	-4	2
613	+10	0	8	0	9800	-92	947	143	-6	3
525	+20	0	24	0	9900	+21	1043	101	-8	5
428	+15	0	180	0	10000	+296	4195	2486	-10	9
329	+6	1	338	+1	10100	+318	1931	511	-15	15
240	0	0	80	+2	10200	-157	4315	2050	-20	27
158	-6	22	291	0	10300	-512	2733	1948	-25	47
97	-10	474	2775	+41	10400	+422	6789	2442	-31	81
48	-15	1258	2668	+391	10500	+612	3632	1156	-33	135
23	-12	1716	4199	-134	10600	-167	7044	283	-35	205
9	-9	1180	2809	+469	10700	-2	3075	5	-29	296
3	-6	1487	4055	+141	10800	0	4563	4	-26	393
1	-3	254	2406	+88	10900	-1	4543	0	-23	490
1	-1	973	5702	+868	11000	-2	10415	3	-27	589
1	0	62	3422	+13	11100	0	6878	0	-21	689
1	0	13	4385	-7	11200	-3	9005	5	-21	789
1	0	165	12199	-25	11300	0	12180	2	-20	889
1	0	1010	6113	+151	11400	-4	7587	2	-19	989
1	0	201	7764	-1	11500	-2	3651	4	-19	1089
1	0	20	7103	0	11600	0	4472	0	-19	1189
1	0	209	7233	0	11700	0	4170	0	-16	1289
1	0	113	7014	-14	11800	-3	1915	3	-16	1389
1	0	0	3178	0	11900	0	264	0	-16	1489
1	0	4	13182	0	12000	0	708	0	-16	1589
1	0	0	1002	0	12100	0	1	0	-16	1689
1	0	0	5796	0	12200	0	13	0	-16	1789
1	0	0	1323	0	12300	0	5	0	-16	1889
1	0	0	8599	0	12400	0	1	0	-16	1989
1	0	0	2747	0	12500	0	0	0	-16	2089
1	0	0	1054	0	12600	0	0	0	-16	2189
1	0	0	336	0	12700	0	0	0	-16	2289
1	0	0	2185	0	12800	0	8	0	-16	2389
1	0	0	497	0	12900	0	1	0	-16	2489
1	0	0	4026	0	13000	0	0	0	-16	2589
1	0	0	221	0	13100	0	0	0	-16	2689


主要商品價格 (6:00am)

	收市價	變動	變動(%)	按周(%)	按月(%)	按季(%)	按年(%)
期金	1289.2	-1.8	-0.14	+0.61	-0.43	-4.18	-4.35
期油	58.63	+0.72	+1.24	-6.58	-7.38	+2.39	-13.63
期銅	269.95	+1.9	+0.71	-1.42	-6.72	-8.51	-14.87
期銀	14.555	-0.06	-0.4	+1.16	-3.53	-9.63	-14.76
期鋁	1780	+3.75	+0.21	-2.14	-2.09	-6.19	-21.5
玉米	404.25	+14.5	+3.72	+5.48	+15.09	+7.73	-0.43
大豆	829.75	+8.25	+1.0	+0.97	-2.81	-8.84	-20.33
小麥	489.5	+19.25	+4.09	+5.27	+12.53	+0.56	-9.85
天然氣	2.598	+0.02	+0.78	-1.25	+1.25	-4.38	-11.6
BALTIC DRY INDEX	1066	-2.0	-0.19	+2.5	+19.91	+68.14	-1.02

環球主要匯率 (6:00am)

	收市價	變動	變動(%)	按周(%)	按月(%)	按季(%)	按年(%)
日圓 / 美元	109.31	-0.30	-0.27	-0.7	-2.08	-1.25	-0.09
美元 / 歐羅	1.1203	+0.0022	+0.2	+0.4	+0.64	-1.16	-3.85
美元 / 英磅	1.2714	+0.0057	+0.45	-0.08	-1.43	-2.6	-4.47
美元 / 澳元	0.6927	+0.0026	+0.38	+0.86	-1.25	-2.83	-8.23
美元 / 紐元	0.6553	+0.0033	+0.51	+0.52	-1.1	-4.28	-5.26
加元 / 美元	1.3437	-0.0037	-0.27	-0.16	-0.36	+2.3	+3.58
瑞士法郎 / 美元	1.0022	-0.0011	-0.11	-0.87	-1.77	+0.18	+1.13
人民幣 / 美元	6.8989	-0.0116	-0.17	-0.27	+2.3	+2.76	+7.94
美滙指數	97.613	-0.243	-0.25	-0.39	-0.6	+1.15	+3.56

銀行主要利率

	%	變動
香港1個月同業拆息	1.8510	0.1467
香港3個月同業拆息	2.0736	0.0493
香港6個月同業拆息	2.1620	0.0466
聯邦基金利率	2.25-2.5	---

美國國庫債券

	%	變動
2年期國庫債券息率	2.165	0.017
10年期國庫債券息率	2.321	0.002
30年期國庫債券息率	2.752	-0.003



免責聲明

本報告由致富集團(“致富”)之附屬公司致富證券有限公司及致富期貨商品有限公司聯合提供，所載之內容或意見乃根據本公司認為可靠之資料來源來編製，惟本公司並不就此等內容之準確性、完整性及正確性作出明示或默示之保證。本報告內之所有意見均可在不作另行通知之下作出更改。本報告的作用純粹為提供資訊，並不應視為對本報告內提及的任何產品買賣或交易之專業推介、建議、邀請或要約。致富及其附屬公司、僱員及其家屬及有關人士可於任何時間持有、買賣或以市場認可之方式，包括以代理人或當事人對本報告內提及的任何產品進行投資或買賣。投資附帶風險，投資者需注意投資項目之價值可升亦可跌，而過往之表現亦不一定反映未來之表現。投資者進行投資前請尋求獨立之投資意見。致富在法律上均不負責任何人因使用本報告內資料而蒙受的任何直接或間接損失。致富擁有此報告內容之版權，在未獲致富許可前，不得翻印、分發或發行本報告以作任何用途。撰寫研究報告內的分析員(“此等人士”)均為根據證券及期貨條例註冊的持牌人士，此等人士保證，文中觀點均為其對有關報告提及的證券及發行者的真正看法。截至本報告發表當日，此等人士均未於本報告中所推介的股份存有權益。