



## 市前速遞

30/5/2019

### 是日焦點

#### 官媒罕有發出警告字句 市場擔憂貿易戰升溫

內地官媒《人民日報》日前發表評論文章，指美方想利用中國出口的稀土所製造的產品，反用於遏制打壓中國的發展，呼籲美方不要低估中方的貿易反制能力，並罕有地引用「勿謂言之不預」的警告字句；西方媒體指此警告字句此前只使用過兩次，而兩次都是戰爭前所使用的警告字眼，市場憂慮中方強硬的回應會令貿易戰進一步惡化，加深市場對經濟衰退來臨的憂慮。

### 港股預測

- 昨日恒指低開 163 點，其後逐步收窄跌幅，午後一度隨 A 股倒升 38 點，高見 27429 點，惟尾市回軟，收市跌 155 點至 27235 點；國指收市跌 26 點，報 10390 點；大市總成交額為 833 億元。
- 中國財政部昨宣布險企手續費佣金扣稅政策，內險股逆市上揚，**財險(2328.HK)**、**新華保險(1336.HK)**、**太保(2601.HK)**、**太平(966.HK)**、**國壽(2628.HK)**及**平保(2318.HK)**升幅介乎 0.5%至 5.0%。
- **騰邦控股(6880.HK)**公布，以初步代價 1.22 億元，出售 KK II(BVI)Limited 全部已發行股本(該公司持有香港德輔道西京光商業中心 19 樓及 1 樓 P9 號停車位)；集團擬把出售所得款項淨額用於償還上述物業相關的銀行貸款，餘額用於贖回部分可換股債券。
- 中美貿易戰似有升級之勢，市場對經濟前景的憂慮加深，美國 3 個月期與 10 年期債券孳息曲線近日出現倒掛，昨日倒掛幅度進一步擴大至 10 個基點，道指收市跌逾 200 點；中美貿易戰前景仍然不明朗，預料投資者入市態度仍較審慎，預料港股今日將於 27200 點附近整固。

### 港股概覽

恒生指數	27235 點	跌 155 點
5 月恒指期貨	27228 點	跌 95 點
5 月恒指期貨(夜期時段)	27235 點	升 7 點
5 月恒指理論期貨值	27235 點	低水 7 點*
大市成交額	832 億元	

國企指數	10390 點	跌 26 點
5 月國指期貨	10401 點	跌 32 點
5 月國指期貨(夜期時段)	10410 點	升 9 點
5 月國指理論期貨值	10390 點	高水 10 點*

\* 理論期貨值為以上日指數的收市價作基礎，計及報告刊出日至即月期指結算日期間的時間值及股息除淨因素而成

\*\*指數理論價差是以上日指數期貨日間交易時段之收市價減理論指數期貨值計算而成



## 政策剖析

- 內地保險業迎來重大利好消息，業內人士期盼已久的稅務改善方案終於出台。5月28日，財政部及稅務總局聯合發布《關於保險企業手續費及佣金支出稅前扣除政策的公告》(公告)，落實保險企業的手續費及佣金支出可扣稅比例提升至當年保費收入的18%；超過部分允許結轉以後年度扣除。
- 公告發布前，壽險公司手續費及佣金支出佔保費收入比例超過10%的部分需要繳納所得稅，而財險公司則是超過15%的部分需要繳納所得稅。由於近年壽險公司大力發展長期保障型產品，使得手續費和佣金支出佔當年保費收入的比例大大超過10%，因而公司的實際所得稅率大幅高於法定的25%。至於財險公司，於我們的《個股研究：中國平安(2318.HK)》內亦提到，由於商車費改的影響，業內掀起惡性價格競爭，尤其是中小險企以佣金換保費，使得財險公司的手續費支出大幅攀升，公司的所得稅率暴升，亦是導致去年財險公司利潤大幅回落的主要原因。
- 根據內地保險新聞網站慧保天下的粗略估算，稅改將為行業帶來約469億元人民幣的利潤增加，相等於超過30%升幅。當然，由於不同公司的手續費及佣金支出佔比不盡相同，所以新政對於不同公司的利好也不盡相同。
- 無論如何，昨日保險股的升幅還未完全反映這一利好因素。

## 重點新聞

- **騰邦控股(6880.HK)**公布，以初步代價1.22億元，出售KK II(BVI)Limited全部已發行股本(該公司持有香港德輔道西京光商業中心19樓及1樓P9號停車位)；集團擬把出售所得款項淨額用於償還上述物業相關的銀行貸款，餘額將用於贖回部分可換股債券。
- **香港資源控股(2882.HK)**公布，按每股認購價0.12元，配售2.1億股新股，佔擴大後已發行股本約16.58%，較上日收市價折讓約17.81%，集資淨額約2,510萬元；另外，集團亦發行本金額1.22億元之可換股債券，換股價為0.15元，若獲悉數行使，將發行8.13億股換股股份，佔擴大後已發行股本約43.48%。

## 過往一周市前推介回顧及跟進

推介日	股份	股份 編號	上日 收市價 (元)	建議 買入範圍 (元)	推介日 前收市價 (元)	回報率 (註)	目標價 (元)	止蝕價 (元)	備註
過去一周並無推介									

註：如股份已於推介後觸及建議買入範圍，其回報率的計算基礎為買入價及股份的上日收市價；如沒有觸及建議買入範圍，將不會顯示其回報率。



## 港股走勢分析

- 昨日恒指低開 163 點，其後逐步收窄跌幅，午後一度隨 A 股倒升 38 點，高見 27429 點，惟尾市回軟，收市跌 155 點至 27235 點；國指收市跌 26 點，報 10390 點；大市總成交額為 833 億元。
- 中國財政部昨宣布險企手續費佣金扣稅政策，內險股逆市上揚，**財險(2328.HK)**、**新華保險(1336.HK)**、**太保(2601.HK)**、**太平(966.HK)**、**國壽(2628.HK)**及**平保(2318.HK)**升幅介乎 0.5%至 5.0%。
- 總結港股上個交易日表現，恒指 50 隻成份股中有 12 隻上升，36 隻下跌，**煤氣(3.HK)**升 1.2%，為最大升幅成份股，**金沙中國(1928.HK)**跌 2.7%，為最大跌幅成份股。國指方面，50 隻成份股中有 16 隻上升及 33 隻下跌，**中國財險**升 5.0%，為最大升幅成份股，**中廣核電力(1816.HK)**跌 1.9%，為最大跌幅成份股。
- **騰邦控股(6880.HK)**公布，以初步代價 1.22 億元，出售 KK II(BVI)Limited 全部已發行股本(該公司持有香港德輔道西京光商業中心 19 樓及 1 樓 P9 號停車位)；集團擬把出售所得款項淨額用於償還上述物業相關的銀行貸款，餘額用於贖回部分可換股債券。
- 中美貿易戰似有升級之勢，市場對經濟前景的憂慮加深，美國 3 個月期與 10 年期債券孳息曲線近日出現倒掛，昨日倒掛幅度進一步擴大至 10 個基點，道指收市跌逾 200 點。中美貿易戰前景仍然不明朗，預料投資者入市態度仍較審慎，預料港股今日將於 27200 點附近整固。

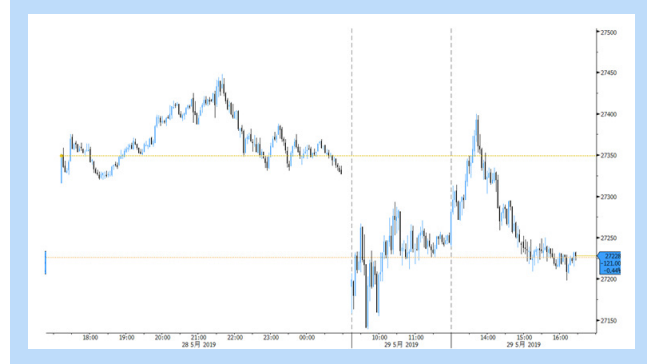
恒生指數保歷加通道走勢圖



國企指數保歷加通道走勢圖



恒指 5 月期貨 5 分鐘走勢圖







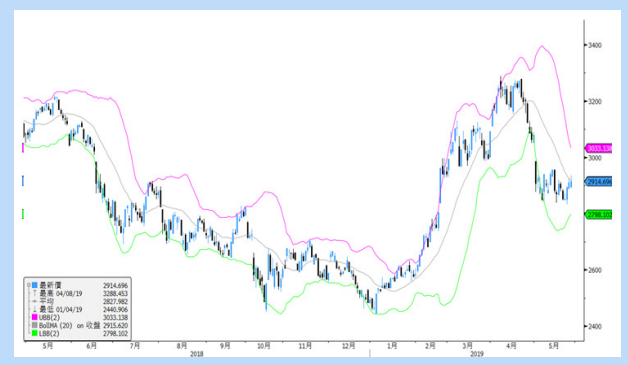
## 環球市場重點評論

- 美中貿易戰陰霾不散，困擾投資情緒。市場留意內地官媒罕有地發出只曾在戰爭前夕引用過的「勿謂言之不預」警告字句，不禁令市場聯想到中方準備將貿易戰升級。市場資金倉促避險，迫入債市，令環球多國的主權債孳息率下跌，西班牙、葡萄牙等十年期國債孳息率更創新低。而美國十年期國債孳息率曾經跌至 2.21 厘左右，加劇長債債息低於短債債息情況，市場繼續討論其帶來經濟衰退的警號，美股昨晚表現失色，道指曾跌逾 400 點，收市亦跌 221 點或 0.9%，報 25126 點；標普 500 指數收市跌 0.7%；納指收市跌 0.8%。而今晚市場將留意美國首季國內生產總值(GDP)的修訂值，
- 至於中方似乎亦採取措施穩定內地經濟及金融系統。近日人民銀行連番透過逆回購操作，向市場投入流動性。而昨日更加大了 7 天期逆回購操作的額度至 2,700 億元人民幣，扣除到期的 200 億元人民幣逆回購，單日淨投放 2,500 億元人民幣。
- 昨日財政部亦發佈了《關於保險企業手續費及佣金支出稅前扣除政策的公告》，政策對保險業稅後利潤有利，昨日內地保險股抽升；至於上綜指收市亦升 0.2%。
- 昨晚油價表現反覆，較早時間受美國股市的投資氣氛影響，紐約 7 月期油一度急瀉 3.8%。不過，中東緊張局勢，及市場對美國原油庫存減少的憧憬等因素，紐約 7 月期油收窄跌幅，收市跌 0.6%。美國石油協會(API)的統計顯示，上周原油庫存減少 530 萬桶。

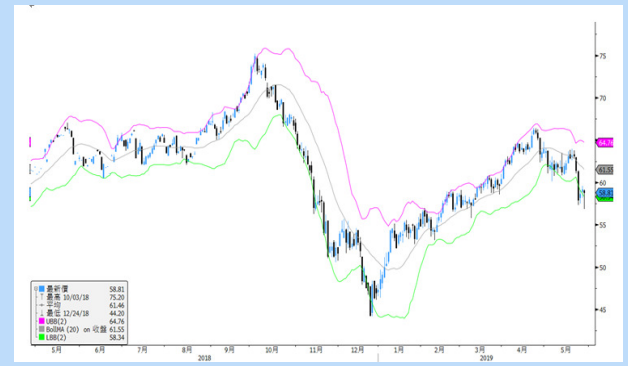
道瓊斯工業平均指數保歷加通道走勢圖



上證綜合指數保歷加通道走勢圖



紐約 7 月期油保歷加通道走勢圖





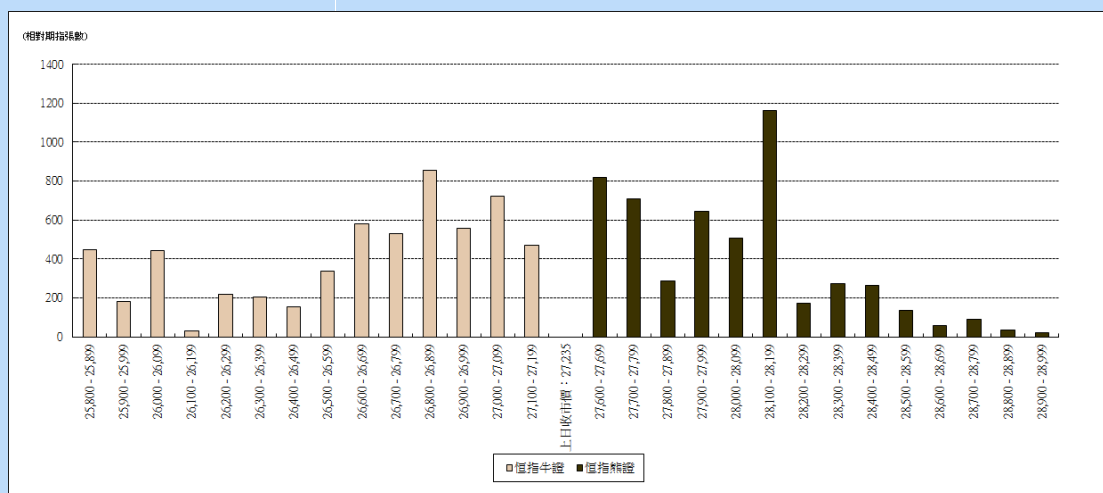
## 輪證焦點

### 認股證/牛熊證推介

相關資產	編號	相關資產 上日收市價	種類	建議行使價	建議到期日	建議引伸波幅 (%)
香港交易所	388.HK	255.40 元	認沽	202.4 元至 210.6 元	6 至 9 個月	28-35
安碩 A 5 0	2823.HK	13.88 元	認沽	12.86 元至 13.12 元	6 至 9 個月	24-30

- 投資者應留心引伸波幅會因市場轉趨波動而有所變化，影響窩輪價格。另外，投資者亦宜小心選擇盡力保持引伸波幅穩定的發行人，同時應避開短期價外證。
- 如以牛熊證應市的投資者，宜選擇收回價距現貨價較遠的牛熊證應市，以避免市況突然的波動而觸發的強制收回機制所帶來的風險。另外，部份發行人開價較保守，買賣差價較闊，投資者亦不宜選擇。
- 選擇牛熊證或認股證時，宜挑選街貨比率不足三成之產品。

### 恒指牛熊證街貨分布圖



### 上日十大成交認股證/牛熊證

編號	短名	價格	變動	變動(%)	到期日	行使價	引伸波幅(%)	有效槓桿
64209.HK	恒指瑞銀一二牛M	0.045	-0.014	-23.73	25/02/2021	26700	---	---
61456.HK	恒指摩通一一牛N	0.048	-0.012	-20.0	28/01/2021	26700	---	---
63897.HK	恒指法興一四牛C	0.03	-0.009	-23.08	29/04/2021	26858	---	---
67516.HK	恒指海通零甲牛Q	0.038	-0.011	-22.45	27/11/2020	26800	---	---
62993.HK	恒指瑞銀九九熊R	0.068	+0.02	+41.67	27/09/2019	27758	---	---
63129.HK	恒指摩通九甲熊G	0.069	+0.017	+32.69	28/11/2019	27758	---	---
17205.HK	騰訊瑞信九七購B	0.038	-0.006	-13.64	24/07/2019	360.2	30.25	16.28
19148.HK	騰訊摩通九八購B	0.085	-0.013	-13.27	30/08/2019	355.05	30.24	11.25
63657.HK	恒指法興九甲熊S	0.061	---	---	28/11/2019	27778	---	---
19131.HK	騰訊瑞銀九八購C	0.077	-0.017	-18.09	27/08/2019	355.2	29.37	11.91



## 上日十大沽空股票

股份	股份編號	沽空金額	總成交額	沽空金額佔股份成交比例	沽空金額佔大市沽空比例
盈富基金	2800.HK	10.67 億	19.39 億	55.03%	8.97%
中國平安	2318.HK	8.19 億	30.31 億	27.03%	6.88%
工商銀行	1398.HK	4.98 億	29.67 億	16.78%	4.18%
友邦保險	1299.HK	4.55 億	14.81 億	30.71%	3.82%
華夏滬深三百	3188.HK	4.47 億	7.14 億	62.69%	3.76%
安碩A 5 0	2823.HK	4.27 億	5.42 億	78.83%	3.59%
南方A 5 0	2822.HK	4.24 億	6.47 億	65.56%	3.57%
香港交易所	388.HK	3.66 億	13.02 億	28.10%	3.07%
建設銀行	939.HK	3.24 億	26.15 億	12.39%	2.72%
中國鐵塔	788.HK	3.02 億	10.54 億	28.65%	2.54%


**恒生指數成份股比重**

		收市價	變動(%)	佔指數比重	影響指數升跌
友邦保險	(1299.HK)	76.7	-1.03%	10.00%	-28
騰訊	(0700.HK)	322	-1.11%	9.74%	-29
滙豐控股	(0005.HK)	64.85	-0.92%	9.46%	-24
建設銀行	(0939.HK)	6.15	-0.65%	7.38%	-13
中國平安	(2318.HK)	86.15	0.53%	5.34%	+8
中國移動	(0941.HK)	70.05	-0.64%	4.78%	-8
工商銀行	(1398.HK)	5.53	-0.18%	4.53%	-2
香港交易所	(0388.HK)	255.4	0.31%	3.39%	+3
中國銀行	(3988.HK)	3.21	-1.23%	2.83%	-10
中國海洋石油	(0883.HK)	12.92	-0.15%	2.56%	-1
領展房產基金	(0823.HK)	96.85	0.83%	2.27%	+5
長和	(0001.HK)	74.3	-0.80%	2.23%	-5
香港中華煤氣	(0003.HK)	19.34	11.27%	2.18%	+67
中電控股	(0002.HK)	90.95	0.06%	1.91%	0
恒生銀行	(0011.HK)	199.7	-0.25%	1.69%	-1
新鴻基地產	(0016.HK)	130.7	-2.46%	1.68%	-11
長江實業地產	(1113.HK)	58.35	-0.26%	1.67%	-1
中國石化	(0386.HK)	5.58	-0.53%	1.58%	-2
中國人壽	(2628.HK)	18.28	0.55%	1.51%	+2
銀河娛樂	(0027.HK)	47.55	-1.04%	1.26%	-4
中銀香港	(2388.HK)	30.4	-0.49%	1.25%	-2
中國海外發展	(0688.HK)	27.4	-0.36%	1.17%	-1
中國石油	(0857.HK)	4.43	-1.56%	1.04%	-4
華潤置地	(1109.HK)	32.3	-0.92%	0.99%	-3
港鐵公司	(0066.HK)	48	0.95%	0.98%	+3
金沙中國	(1928.HK)	35.95	-2.71%	0.97%	-7
碧桂園	(2007.HK)	10.7	-1.11%	0.90%	-3
蒙牛乳業	(2319.HK)	28.85	0.00%	0.88%	0
電能實業	(0006.HK)	54.35	0.18%	0.84%	0
新世界發展	(0017.HK)	12.06	-0.50%	0.82%	-1
創科實業	(0669.HK)	50.4	-1.66%	0.82%	-4
恒基地產	(0012.HK)	48.9	9.44%	0.79%	+20
吉利汽車	(0175.HK)	12.96	-0.46%	0.79%	-1
申洲國際	(2313.HK)	93.65	-1.11%	0.78%	-2
九龍倉置業	(1997.HK)	56.3	-0.79%	0.76%	-2
萬洲國際	(0288.HK)	7.41	-0.54%	0.73%	-1
石藥集團	(1093.HK)	13.22	0.46%	0.69%	+1
中信股份	(0267.HK)	10.62	0.00%	0.69%	0
中國神華	(1088.HK)	16.24	0.12%	0.61%	0
中國生物製藥	(1177.HK)	7.91	-2.10%	0.61%	-4
交通銀行	(3328.HK)	6.05	-0.66%	0.59%	-1
中國聯通	(0762.HK)	8.27	1.10%	0.56%	+2
舜宇光學科技	(2382.HK)	69.1	-0.14%	0.55%	0
太古股份公司'A'	(0019.HK)	92.25	-1.28%	0.51%	-2
恒安國際	(1044.HK)	58.35	-0.51%	0.46%	-1
長江基建集團	(1038.HK)	60.5	0.75%	0.44%	+1
信和置業	(0083.HK)	12.88	-0.77%	0.44%	-1
恒隆地產	(0101.HK)	17.1	-1.61%	0.38%	-2
中國旺旺	(0151.HK)	5.72	-0.52%	0.35%	-1
瑞聲科技	(2018.HK)	42.2	-0.59%	0.34%	-1


**恒生中國企業指數成份股比重**

		收市價	變動(%)	佔指數比重	影響指數升跌
中國平安	(2318.HK)	86.15	0.53%	10.00%	+5
建設銀行	(0939.HK)	6.15	-0.65%	9.41%	-6
工商銀行	(1398.HK)	5.53	-0.18%	9.40%	-2
騰訊控股	(0700.HK)	322	-1.11%	8.16%	-9
中國移動	(0941.HK)	70.05	-0.64%	7.11%	-5
中國銀行	(3988.HK)	3.21	-1.23%	5.88%	-8
中國海洋石油	(0883.HK)	12.92	-0.15%	3.81%	-1
招商銀行	(3968.HK)	37.9	0.80%	3.41%	+3
中國石化	(0386.HK)	5.58	-0.53%	3.28%	-2
中國人壽	(2628.HK)	18.28	0.55%	3.13%	+2
中國石油	(0857.HK)	4.43	-1.56%	2.15%	-3
農業銀行	(1288.HK)	3.33	-0.30%	2.12%	-1
中國鐵塔	(0788.HK)	1.8	-0.55%	1.84%	-1
中國太保	(2601.HK)	29	3.20%	1.76%	+6
華潤置地	(1109.HK)	32.3	-0.92%	1.48%	-1
中國財險	(2328.HK)	8.45	4.97%	1.34%	+7
安徽海螺水泥	(0914.HK)	45.6	0.55%	1.30%	+1
中國神華	(1088.HK)	16.24	0.12%	1.27%	0
交通銀行	(3328.HK)	6.05	-0.66%	1.22%	-1
中國電信	(0728.HK)	3.84	-0.52%	1.17%	-1
申洲國際	(2313.HK)	93.65	-1.11%	1.16%	-1
郵儲銀行	(1658.HK)	4.73	-0.63%	1.08%	-1
石藥集團	(1093.HK)	13.22	0.46%	1.02%	0
中信股份	(0267.HK)	10.62	0.00%	1.02%	0
中信銀行	(0998.HK)	4.36	-0.68%	0.97%	-1
萬科企業	(2202.HK)	27.7	-1.42%	0.96%	-1
民生銀行	(1988.HK)	5.55	-0.89%	0.85%	-1
國藥控股	(1099.HK)	29.45	1.20%	0.81%	+1
中國燃氣	(0384.HK)	24.55	1.03%	0.74%	+1
粵海投資	(0270.HK)	15.16	-0.26%	0.74%	0
新華保險	(1336.HK)	37.1	3.92%	0.71%	+3
中國交通建設	(1800.HK)	6.85	-1.15%	0.70%	-1
比亞迪股份	(1211.HK)	47.3	0.21%	0.70%	0
恒安國際	(1044.HK)	58.35	-0.51%	0.69%	0
中國中車	(1766.HK)	6.53	-0.76%	0.66%	-1
中信証券	(6030.HK)	14.52	-0.55%	0.65%	0
海通証券	(6837.HK)	8.13	-1.81%	0.57%	-1
中國建材	(3323.HK)	6.03	-0.17%	0.54%	0
中國中鐵	(0390.HK)	5.61	-0.36%	0.52%	0
廣汽集團	(2238.HK)	7.61	-0.26%	0.52%	0
人保集團	(1339.HK)	3.01	2.38%	0.51%	+1
中廣核電力	(1816.HK)	2.1	-1.87%	0.51%	-1
華泰證券	(6886.HK)	12.3	-1.28%	0.46%	-1
華能國際電力	(0902.HK)	4.75	-1.25%	0.44%	-1
東風集團	(0489.HK)	6.53	0.46%	0.41%	0
長城汽車	(2333.HK)	5.63	0.36%	0.40%	0
中國信達	(1359.HK)	1.8	-0.55%	0.37%	0
中國國航	(0753.HK)	7.25	-0.96%	0.34%	0
廣發証券	(1776.HK)	8.88	-1.66%	0.31%	-1
中國華融	(2799.HK)	1.34	0.75%	0.31%	0




**環球主要指數**

	收市價	變動	變動(%)	按周(%)	按月(%)	按季(%)	按年(%)
恒生指數	27235.71	-155.1	-0.57	-1.7	-8.0	-5.29	-11.55
國企指數	10390.45	-26.1	-0.25	-2.02	-9.73	-9.31	-14.24
紅籌指數	4278.35	-3.11	-0.07	-0.56	-6.64	-4.96	-6.84
恒指波幅指數	19.5	+0.75	+4.0	+5.23	+32.29	-1.66	+13.57
道瓊斯工業平均指數	25126.41	-221.36	-0.87	-2.52	-5.34	-3.3	+1.51
標普 500 指數	2783.02	-19.37	-0.69	-2.56	-5.34	-0.34	+2.27
納斯達克指數	7547.31	-60.04	-0.79	-2.63	-7.21	-0.1	+1.53
英國富時 100 指數	7185.3	-83.65	-1.15	-2.03	-3.27	+1.1	-7.05
德國 DAX 指數	11837.81	-189.24	-1.57	-2.72	-3.88	+3.05	-7.97
法國 CAC 指數	5222.12	-90.57	-1.7	-2.92	-6.23	-0.06	-5.21
上海 A 股指數	3052.742	+5.0	+0.16	+0.8	-5.56	-1.32	-7.03
深圳 A 股指數	1612.297	-0.01	-0.0	+0.05	-7.45	+0.06	-14.64
上證綜合指數	2914.696	+4.78	+0.16	+0.8	-5.56	-1.32	-7.03
滬深 300 指數	3663.91	-8.35	-0.23	+0.4	-5.79	-0.39	-4.42
日經 225 指數	21003.37	-256.77	-1.21	-1.32	-5.64	-2.57	-6.57
韓國 KOSPI 指數	2023.32	-25.51	-1.25	-2.01	-7.16	-9.46	-18.38
台灣加權指數	10301.78	-10.53	-0.1	-1.49	-5.94	-0.84	-6.24
新加坡海峽指數	3163.28	-2.04	-0.06	-0.62	-5.77	-2.67	-10.1
印度孟買指數	39502.05	-247.68	-0.62	+1.0	+1.11	+10.02	+12.33
俄羅斯 MOEX 指數	2641.15	+31.37	+1.2	+0.09	+3.02	+6.04	+14.27

**恒指主要成份股美國預托證券(ADR)收市價**

	收市價	ADR 轉換價	變動	變動(%)	影響點數
長和 (0001.HK)	74.3	73.86	-0.44	-0.59	-3.56
中電控股 (0002.HK)	90.95	91.44	+0.49	+0.54	+2.81
滙豐控股 (0005.HK)	64.85	65.24	+0.39	+0.61	+17.42
新鴻基地產 (0016.HK)	130.7	131.79	+1.09	+0.83	+3.79
新世界發展 (0017.HK)	12.06	11.81	-0.25	-2.05	-4.55
太古股份公司'A' (0019.HK)	92.25	92.31	+0.06	+0.06	+0.08
中國石油化工 (0386.HK)	5.58	5.57	-0.01	-0.17	-0.72
騰訊控股 (0700.HK)	322	325.35	+3.35	+1.04	+26.88
中國聯通 (0762.HK)	8.27	8.26	-0.01	-0.15	-0.23
中國石油 (0857.HK)	4.43	4.45	+0.02	+0.48	+1.35
中國海洋石油 (0883.HK)	12.92	12.97	+0.05	+0.40	+2.77
建設銀行 (0939.HK)	6.15	6.17	+0.02	+0.38	+7.61
中國移動 (0941.HK)	70.05	69.94	-0.11	-0.16	-2.10
友邦保險 (1299.HK)	76.7	76.59	-0.11	-0.15	-4.05
工商銀行 (1398.HK)	5.53	5.55	+0.02	+0.00	+0.05
中銀香港 (2388.HK)	30.4	30.47	+0.07	+0.23	+0.79
中國人壽 (2628.HK)	18.28	18.43	+0.15	+0.82	+3.35
估計指數開市表現:					+81.71



## 上日恒生指數 5 月期權變動

認購期權						認沽期權				
收市價	收市價 變動	成交量	未平倉合約	未平倉合約 變動	行使價	未平倉合約 變動	未平倉合約	成交量	收市價 變動	收市價
1833	-93	0	2	0	25400	+3	835	431	0	1
1633	-94	0	2	0	25600	+53	1321	145	0	1
1433	-94	0	1	0	25800	-25	1338	252	0	1
1234	-94	0	25	0	26000	-42	3015	565	0	1
1034	-95	0	11	0	26200	-131	2368	601	+1	2
834	-96	0	21	0	26400	-206	1485	648	0	3
636	-99	6	25	+1	26600	-33	2070	850	-1	5
440	-111	77	64	-8	26800	-43	2272	2692	-5	10
257	-103	529	698	+136	27000	-364	4041	6526	-11	23
91	-106	2865	1920	+792	27200	-257	2807	5952	-12	65
22	-67	6448	2265	+144	27400	-47	2623	1724	+33	197
4	-30	3573	3062	+181	27600	-16	2877	214	+68	377
1	-11	1272	2476	+82	27800	-2	2778	37	+94	580
1	-3	520	2756	0	28000	-13	2591	21	+81	772
1	0	739	1790	-197	28200	-9	2416	17	+72	972
1	0	105	2588	+24	28400	-1	2553	28	+95	1172
1	0	96	3230	+40	28600	+7	3206	10	+95	1372
1	0	70	2684	-79	28800	-1	1933	2	+95	1572
1	0	65	2781	+11	29000	0	2921	3	+95	1772
1	0	96	2214	-4	29200	-4	1532	4	+95	1972
1	0	32	2931	-3	29400	0	2391	0	+95	2172
1	0	24	2534	0	29600	-5	2267	15	+95	2372
1	0	1	3475	0	29800	0	632	0	+95	2572
1	0	10	2567	-8	30000	0	279	0	+91	2777
1	0	1	2872	0	30200	0	112	0	+95	2972
1	0	2	2280	0	30400	0	73	0	+95	3172
1	0	0	2513	0	30600	0	109	0	+95	3372
1	0	0	1353	0	30800	0	2	0	+95	3572
1	0	0	2338	0	31000	0	4	0	+95	3772
1	0	1	1489	0	31200	0	7	0	+95	3972
1	0	0	1306	0	31400	0	1	0	+95	4172
1	0	0	1375	0	31600	0	4	0	+95	4372
1	0	0	961	0	31800	0	19	0	+95	4572
1	0	1	932	0	32000	0	0	0	+95	4772
1	0	0	378	0	32200	0	7	0	+95	4972
1	0	0	930	-2	32400	0	14	0	+95	5172



## 上日國企指數 5 月期權變動

認購期權						認沽期權				
收市價	收市價 變動	成交量	未平倉合約	未平倉合約 變動	行使價	未平倉合約 變動	未平倉合約	成交量	收市價 變動	收市價
805	-29	0	55	0	9600	-127	1648	805	0	1
703	-31	0	8	0	9700	+47	2349	1531	0	1
602	-32	0	8	0	9800	+1	989	319	0	1
502	-33	0	24	0	9900	-160	1070	303	0	1
403	-33	0	180	0	10000	+231	4662	1406	0	1
303	-33	0	338	0	10100	+1248	3172	2034	-1	2
205	-35	126	202	+88	10200	+66	3811	1794	-2	4
108	-36	488	1243	+271	10300	+907	3585	2197	-6	10
35	-38	1701	3023	+267	10400	+134	5252	2402	-5	36
7	-23	5100	3245	-694	10500	+351	4063	560	+6	103
2	-9	3173	5132	+683	10600	+22	7029	229	+23	203
1	-3	268	3003	+36	10700	-4	3041	10	+28	301
1	0	834	4646	+558	10800	-10	4544	19	+35	406
1	0	62	2369	-8	10900	-2	4538	2	+29	500
1	0	16	5781	+20	11000	0	10415	2	+30	600
1	0	0	3478	0	11100	0	3167	0	+29	699
1	0	1	4382	0	11200	-10	7887	20	+30	799
1	0	0	12205	-1	11300	-1	12152	1	+30	899
1	0	0	6114	0	11400	-40	7543	30	+30	999
1	0	0	7769	0	11500	0	3649	0	+30	1099
1	0	0	7104	0	11600	0	4472	0	+32	1199
1	0	0	7233	0	11700	0	4170	20	+32	1299
1	0	0	7014	0	11800	0	1915	0	+32	1399
1	0	0	3178	0	11900	0	264	0	+32	1499
1	0	7	13182	0	12000	0	708	0	+32	1599
1	0	0	1002	0	12100	0	1	0	+32	1699
1	0	0	5796	0	12200	0	13	0	+32	1799
1	0	0	1323	0	12300	0	5	0	+32	1899
1	0	0	8599	0	12400	0	1	0	+32	1999
1	0	0	2747	0	12500	0	0	0	+32	2099
1	0	0	1054	0	12600	0	0	0	+32	2199
1	0	0	336	0	12700	0	0	0	+32	2299
1	0	0	2185	0	12800	0	8	0	+32	2399
1	0	0	497	0	12900	0	1	0	+32	2499
1	0	0	4026	0	13000	0	0	0	+32	2599
1	0	0	221	0	13100	0	0	0	+32	2699


**主要商品價格 (6:00am)**

	收市價	變動	變動(%)	按周(%)	按月(%)	按季(%)	按年(%)
期金	1286.3	+3.8	+0.3	+0.53	-0.09	-3.58	-4.56
期油	58.81	-0.33	-0.56	-4.25	-7.39	+3.28	-13.36
期銅	266.4	-3.2	-1.19	-0.52	-8.04	-10.24	-15.99
期銀	14.411	+0.09	+0.64	-0.26	-3.5	-9.15	-15.61
期鋁	1774.25	-12.25	-0.69	+0.95	-1.64	-6.84	-21.75
玉米	418.75	-1.5	-0.36	+6.15	+18.96	+15.12	+3.14
大豆	872	+16.0	+1.87	+5.25	+2.89	-3.49	-16.27
小麥	490.5	-14.25	-2.82	+3.75	+14.94	+6.4	-9.67
天然氣	2.633	+0.05	+1.98	+3.54	+1.54	-5.93	-10.41
BALTIC DRY INDEX	1082	+0.0	+0.0	+2.17	+18.51	+66.21	+0.46

**環球主要匯率 (6:00am)**

	收市價	變動	變動(%)	按周(%)	按月(%)	按季(%)	按年(%)
日圓 / 美元	109.59	+0.21	+0.19	-0.7	-1.78	-1.27	+0.16
美元 / 歐羅	1.1131	-0.0029	-0.26	-0.17	-0.18	-2.1	-4.25
美元 / 英磅	1.2626	-0.0027	-0.21	-0.31	-2.25	-5.13	-5.15
美元 / 澳元	0.6917	-0.0007	-0.1	+0.51	-1.78	-3.1	-8.34
美元 / 紐元	0.6512	-0.0031	-0.47	+0.26	-2.25	-4.91	-6.19
加元 / 美元	1.3519	+0.0025	+0.19	+0.63	+0.48	+2.76	+4.05
瑞士法郎 / 美元	1.0079	+0.0002	+0.02	-0.18	-1.15	+0.64	+1.44
人民幣 / 美元	6.9145	+0.0044	+0.06	+0.12	+2.76	+3.4	+8.05
美滙指數	98.144	+0.192	+0.2	+0.11	+0.14	+2.07	+3.95

**銀行主要利率**

	%	變動
香港1個月同業拆息	1.9175	0.0096
香港3個月同業拆息	2.1025	0.0188
香港6個月同業拆息	2.1743	0.0047
聯邦基金利率	2.25-2.5	---

**美國國庫債券**

	%	變動
2年期國庫債券息率	2.110	-0.017
10年期國庫債券息率	2.263	-0.004
30年期國庫債券息率	2.693	-0.012





## 免責聲明

本報告由致富集團(“致富”)之附屬公司致富證券有限公司及致富期貨商品有限公司聯合提供，所載之內容或意見乃根據本公司認為可靠之資料來源來編製，惟本公司並不就此等內容之準確性、完整性及正確性作出明示或默示之保證。本報告內之所有意見均可在不作另行通知之下作出更改。本報告的作用純粹為提供資訊，並不應視為對本報告內提及的任何產品買賣或交易之專業推介、建議、邀請或要約。致富及其附屬公司、僱員及其家屬及有關人士可於任何時間持有、買賣或以市場認可之方式，包括以代理人或當事人對本報告內提及的任何產品進行投資或買賣。投資附帶風險，投資者需注意投資項目之價值可升亦可跌，而過往之表現亦不一定反映未來之表現。投資者進行投資前請尋求獨立之投資意見。致富在法律上均不負責任何人因使用本報告內資料而蒙受的任何直接或間接損失。致富擁有此報告內容之版權，在未獲致富許可前，不得翻印、分發或發行本報告以作任何用途。撰寫研究報告內的分析員(“此等人士”)均為根據證券及期貨條例註冊的持牌人士，此等人士保證，文中觀點均為其對有關報告提及的證券及發行者的真正看法。截至本報告發表當日，此等人士均未於本報告中所推介的股份存有權益。