



市前速遞

2/7/2019

是日焦點

中美貿戰暫緩和 但未宜過份樂觀

中美兩國元首終於在 G20 峰會上碰面，如市場期望般釋放和解的訊號，美國總統特朗普表示暫緩向 3,000 億美元中國貨品加徵關稅，並容許美企業向華為出售產品，亦表示中方將會大量採購美國農產品和食品；雖然貿談有向好的方向走的跡象，惟美國白宮經濟顧問庫德洛表示放寬華為禁令只限普及產品，而非最敏感的國家安全產品，故此華為是否能從「實體清單」中剔除仍需要經過討論才能決定；另外，特朗普亦表示不急於達成協議，而是希望達成一個對美國有利的協議。

港股預測

- 市場屏息以待「習特會」，港股上周五走勢偏軟。恒指高開 11 點，其後走勢轉差，午後一度跌逾 200 點，尾市跌幅收窄，收市跌 78 點，報 28542 點；國指跌 15 點至 10881 點，大市成交減少 67 億元至 717 億元。
- **都市麗人(2298.HK)**發盈警，預計 6 月止六個月公司擁有人應佔的綜合利潤按年下跌不少於 80%，主要由於中國零售業受到經濟疲弱影響，使集團收入預計有高單位數跌幅；及因原材料成本增加、提供更高折扣，導致毛利率下跌。
- 如《是日焦點》所述，中美緊張關係有所紓緩，昨晚道指收市升逾百點，預料港股今日亦可望上試 28800 點水平；而美國放寬華為禁令，消息料利好本港上市的華為供應商及手機設備股。

港股概覽

恒生指數	28542 點	跌 78 點
7 月恒指期貨	28505 點	跌 53 點
7 月恒指期貨(夜期時段)	28487 點	跌 18 點
7 月恒指理論期貨值	28598 點	低水 93 點*
大市成交額	717 億元	

國企指數	10881 點	跌 15 點
7 月國指期貨	10835 點	跌 9 點
7 月國指期貨(夜期時段)	10840 點	升 5 點
7 月國指理論期貨值	10885 點	低水 50 點*

* 理論期貨值為以上日指數的收市價作基礎，計及報告刊出日至即月期指結算日期間的時間值及股息除淨因素而成

**指數理論價差是以上日指數期貨日間交易時段之收市價減理論指數期貨值計算而成



重點新聞

- **都市麗人(2298.HK)**發盈警，預計 6 月止六個月公司擁有人應佔的綜合利潤按年下跌不少於 80%，主要由於中國零售業受到經濟疲弱影響，使集團收入預計有高單位數跌幅；及因原材料成本增加、提供更高折扣，導致毛利率下跌。
- **建業地產(832.HK)**公布，主席、執行董事及控股股東胡葆森所持有的恩輝投資與 CapitaLand LF 訂立股份購買協議，恩輝投資同意購入 CapitaLand LF 所持集團全部約 6.58 億股或約 24.09% 股份，總現金代價為 28.31 億元，相當於每股認購價 4.3 元；交易完成後，恩輝投資持有集團股份將由 50.75% 增至 74.84%。
- **蒙牛(2319.HK)**公布，出售石家莊君樂寶乳業全部註冊資本的 51%，總作價 40.11 億元人民幣；計及石家莊君樂寶乳業於 6 月 21 日宣布並以現金支付特別股息，其中蒙牛獲派息 5.68 億元，蒙牛前後因出售事項已收及應收現金所得款項總計 45.798 億元。
- **中國澱粉(3838.HK)**發盈警，預計 5 月止五個月之純利按年大幅下跌約 60%，主要由於中國產能擴張，玉米澱粉及副產品市場面臨供過於求；旗下產品之整體市場價格較 2018 年低；主要原材料市場價格上升，導致銷售成本上升；及一間非全資附屬壽光金玉米之試行期間錄得虧損。
- **圓通速遞國際(6123.HK)**發盈警，預計 6 月止六個月之收益將錄得跌幅，而純利將大幅減少，原因是中美貿易戰導致周邊經濟衰退以及環球宏觀經濟環境的不明朗因素；客戶對空運服務的需求下降；及因薪金增加及確認與股份獎勵有關之開支，導致員工成本上漲。
- **卡撒天嬌(2223.HK)**發盈喜，預期截至 6 月底止，中期業績將扭虧為盈，主要是總銷售額增加，以及期內並無股份為基礎付款的費用所致。

過往一周市前推介回顧及跟進

推介日	股份	股份 編號	上日 收市價 (元)	建議 買入範圍 (元)	推介日 前收市價 (元)	回報率 (註)	目標價 (元)	止蝕價 (元)	備註
過去一周並無推介									

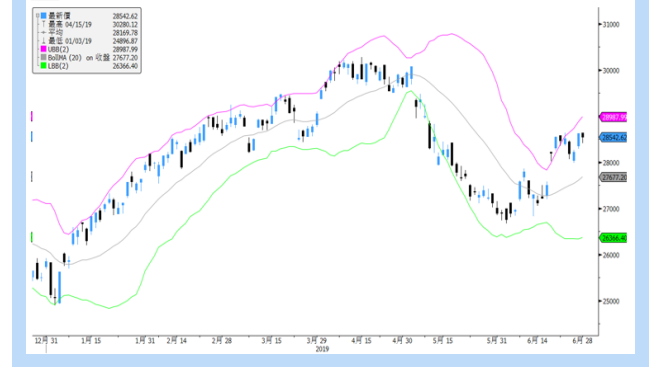
註: 如股份已於推介後觸及建議買入範圍，其回報率的計算基礎為買入價及股份的上日收市價；如沒有觸及建議買入範圍，將不會顯示其回報率。



港股走勢分析

- 市場屏息以待「習特會」，港股上周五走勢偏軟。恒指高開 11 點，其後走勢轉差，午後一度跌逾 200 點，尾市跌幅收窄，收市跌 78 點，報 28542 點；國指跌 15 點至 10881 點，大市成交減少 67 億元至 717 億元。
- 總結港股上個交易日表現，恒指 50 隻成份股中有 13 隻上升，37 隻下跌，**中海外(688.HK)**升 2.5%，為最大升幅成份股，**旺旺(151.HK)**跌 3.2%，為最大跌幅成份股。國指方面，50 隻成份股中有 19 隻上升及 28 隻下跌，**廣汽集團(2238.HK)**升 2.5%，為最大升幅成份股，**華泰(6886.HK)**跌 2.8%，為最大跌幅成份股。
- **都市麗人(2298.HK)**發盈警，預計 6 月止六個月公司擁有人應佔的綜合利潤按年下跌不少於 80%，主要由於中國零售業受到經濟疲弱影響，使集團收入預計有高單位數跌幅；及因原材料成本增加、提供更高折扣，導致毛利率下跌。
- G20 峰會期間進行「習特會」後，中美雙方決定重返談判桌，談判期間美方暫時不會向 3,000 億美元中國貨品加徵關稅。此外，美方亦放寬對華為的限制，容許美企業向華為出售不涉及國家安全的產品，但華為是否能從「實體清單」中剔除仍需要經過討論才能決定。中美緊張關係有所紓緩，昨晚道指收市升逾百點，預料港股今日亦可望上試 28800 點水平。此外，美國放寬華為禁令，消息料利好本港上市的華為供應商及手機設備股。

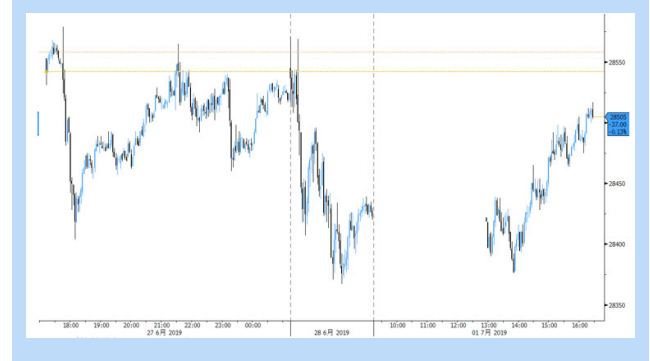
恒生指數保歷加通道走勢圖



國企指數保歷加通道走勢圖



恒指 7 月期貨 5 分鐘走勢圖

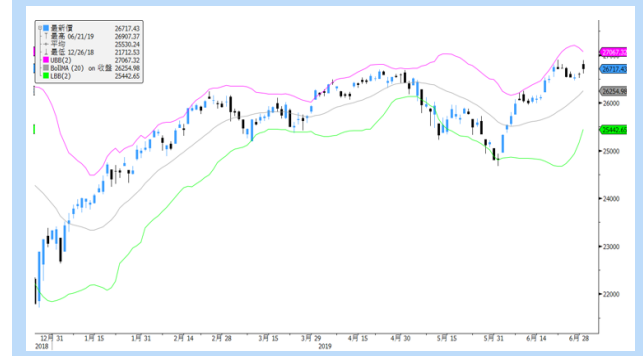




環球市場重點評論

- 中美貿戰暫時緩和，美國總統特朗普表示暫緩向 3,000 億美元中國貨品加徵關稅，並容許美企業向華為出售產品。投資者普遍滿意兩國元首會面結果，入市意欲增加，美股三大指數收市均錄得升幅。美國公司可向華為出售科技產品，昨晚晶片股表現強勁，帶動納指收市升 1.1%；標普 500 指數收市升 0.8%，創收市新高。至於道指昨晚亦曾升近 300 點，但受波音公司(BA)股價下跌拖累，最終道指收市升幅收窄至 117 點或 0.4%。內地 A 股昨日亦表現強勁，上綜指收市升 2.2%；深成指收市更抽升 3.8%。不過，如《是日焦點》所述，美國白宮經濟顧問庫德洛表示，華為是否能從「實體清單」中剔除仍需要經過討論才能決定；特朗普亦表示不急於達成協議。似乎美中達成貿易談判仍有難度。
- 昨晚美國出爐的製造業數據整體上符合市場預期，當中 Markit 公布的美國 6 月製造業採購經理指數(PMI)終值為 50.6，好過市場預期的 50.1；ISM 公布的 6 月製造業指數為 51.7，亦好過市場預期的 51.0。不過，內地製造業數據則不太理想。中國國家統計局公布，6 月中國製造業 PMI 按月持平於 49.4，略遜於市場預期的 49.5；財新/Markit 公布的中國 6 月製造業 PMI 為 49.4，亦差過市場預期的 50.1，及 5 月的 50.2，反映內地製造業有收縮的跡象。
- 俄羅斯總統普京與沙特王儲薩勒曼於 20 國集團峰會期間，同意延長石油減產協議，利好油價表現，昨晚紐約 8 月期油升 1.1%。

道瓊斯工業平均指數保歷加通道走勢圖



納斯達克綜合指數保歷加通道走勢圖



深證成分股指數保歷加通道走勢圖





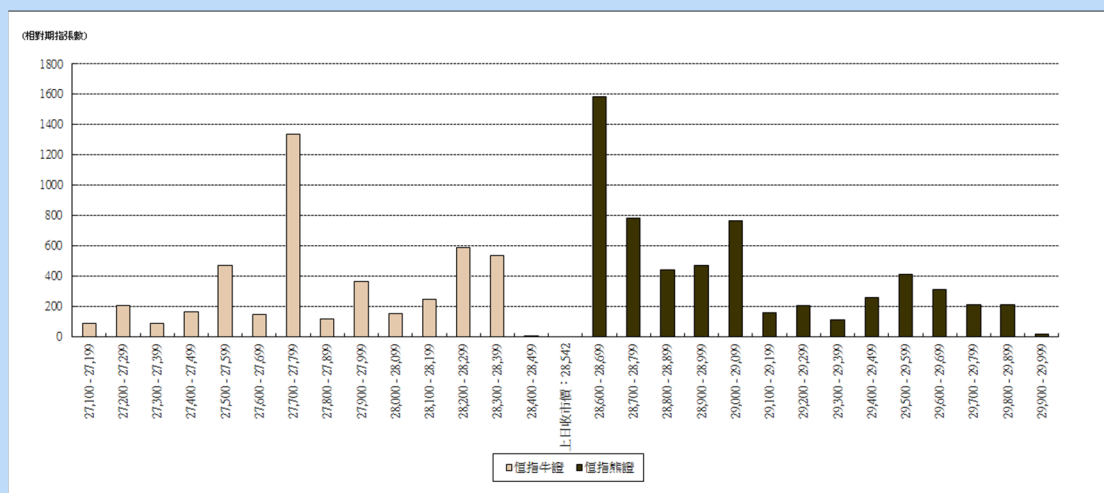
輪證焦點

認股證/牛熊證推介

相關資產	編號	相關資產 上日收市價	種類	建議行使價	建議到期日	建議引伸波幅 (%)
騰訊控股	700.HK	352.60 元	認購	372.2 元至 387.6 元	9 個月至 1 年	29-37
香港交易所	388.HK	275.80 元	認購	296.8 元至 302.8 元	9 個月至 1 年	27-34

- 投資者應留心引伸波幅會因市場轉趨波動而有所變化，影響窩輪價格。另外，投資者亦宜小心選擇盡力保持引伸波幅穩定的發行人，同時應避開短期價外證。
- 如以牛熊證應市的投資者，宜選擇收回價距現貨價較遠的牛熊證應市，以避免市況突然的波動而觸發的強制收回機制所帶來的風險。另外，部份發行人開價較保守，買賣差價較闊，投資者亦不宜選擇。
- 選擇牛熊證或認股證時，宜挑選街貨比率不足三成之產品。

恒指牛熊證街貨分布圖



上日十大成交認股證/牛熊證

編號	短名	價格	變動	變動(%)	到期日	行使價	引伸波幅(%)	有效槓桿
68483.HK	恒指瑞銀一十牛 P	0.038	-0.004	-9.52	28/10/2021	28150	---	---
69610.HK	恒指法興一乙牛 K	0.055	-0.009	-14.06	30/12/2021	27908	---	---
67705.HK	恒指海通一甲牛 A	0.063	-0.008	-11.27	29/11/2021	27800	---	---
69560.HK	恒指法興一九牛 B	0.037	-0.007	-15.91	29/09/2021	28048	---	---
59653.HK	恒指法興九甲熊 M	0.047	+0.013	+38.24	28/11/2019	28908	---	---
19116.HK	恒指瑞銀九乙購 B	0.144	-0.008	-5.26	30/12/2019	29200	17.88	11.24
15234.HK	恒指摩通九十購 E	0.094	-0.003	-3.09	30/10/2019	29000	17.88	13.68
28738.HK	恒指法興九九購 C	0.07	-0.005	-6.67	27/09/2019	29000	17.38	16.72
29646.HK	恒指摩通九九沽 F	0.069	+0.002	+2.99	27/09/2019	26900	21.23	-14.90
18769.HK	恒指瑞信九九購 D	0.094	-0.007	-6.93	27/09/2019	28788	17.80	15.72



上日十大沽空股票

股份	股份編號	沽空金額	總成交額	沽空金額佔股份成交比例	沽空金額佔大市沽空比例
盈富基金	2800.HK	9.26 億	14.43 億	64.21%	11.15%
中國平安	2318.HK	4.32 億	22.76 億	18.99%	5.20%
華夏滬深三百	3188.HK	3.20 億	6.46 億	49.47%	3.85%
建設銀行	939.HK	3.12 億	30.46 億	10.23%	3.75%
南方 A 5 0	2822.HK	2.96 億	5.48 億	54.04%	3.56%
友邦保險	1299.HK	2.73 億	17.78 億	15.37%	3.29%
美團點評 - W	3690.HK	2.58 億	17.23 億	14.97%	3.10%
安碩 A 5 0	2823.HK	2.17 億	4.38 億	49.44%	2.61%
F I 二南方恆指	7500.HK	1.67 億	2.42 億	69.26%	2.02%
中國海洋石油	883.HK	1.49 億	5.61 億	26.53%	1.79%

上日主要異動股

股份	股份編號	成交金額(百萬元)	成交比率(倍)*	上日收市價	上日股價變動
上海實業環境	807.HK	15.94	33.42	1.55	-5.5%
恒達科技控股	1725.HK	22.96	16.52	1.52	4.8%
新體育	299.HK	35.39	13.82	0.8	2.6%
大昌集團	88.HK	10.08	13.09	7.93	-0.1%
弘陽地產	1996.HK	84.06	11.97	2.67	-1.8%
利豐	494.HK	230.77	10.33	1.36	11.5%
同佳健康	286.HK	21.36	7.76	0.52	8.3%
匯付天下	1806.HK	36.50	6.24	4.28	2.4%
華夏動漫	1566.HK	46.05	6.13	1.95	-1.0%
博華太平洋	1076.HK	173.43	5.67	0.208	10.1%
大快活	52.HK	40.83	5.47	26.9	-6.6%
威華達控股	622.HK	19.67	5.36	0.98	5.4%
閱文集團	772.HK	251.51	4.81	36.8	10.2%
希望教育	1765.HK	17.51	3.83	1.11	-0.9%
香港電視	1137.HK	47.18	3.83	4.48	-5.7%

* 上日成交金額相對於過去 30 日的平均成交金額


恒生指數成份股比重

		收市價	變動(%)	佔指數比重	影響指數升跌
騰訊	(0700.HK)	352.6	-0.06%	10.00%	-2
友邦保險	(1299.HK)	84.25	0.06%	10.00%	+2
滙豐控股	(0005.HK)	64.8	-0.38%	9.04%	-10
建設銀行	(0939.HK)	6.73	0.75%	7.73%	+17
中國平安	(2318.HK)	93.8	-0.27%	5.56%	-4
中國移動	(0941.HK)	71.15	-0.35%	4.64%	-5
工商銀行	(1398.HK)	5.7	0.35%	4.46%	+4
香港交易所	(0388.HK)	275.8	-0.43%	3.50%	-4
中國銀行	(3988.HK)	3.3	0.30%	2.78%	+2
中國海洋石油	(0883.HK)	13.36	-0.74%	2.53%	-5
長和	(0001.HK)	77	-1.53%	2.21%	-10
領展房產基金	(0823.HK)	96	-1.64%	2.15%	-10
香港中華煤氣	(0003.HK)	17.32	-1.25%	1.87%	-7
中電控股	(0002.HK)	86.2	-0.46%	1.73%	-2
長江實業地產	(1113.HK)	61.15	-0.89%	1.68%	-4
新鴻基地產	(0016.HK)	132.5	-0.45%	1.63%	-2
恒生銀行	(0011.HK)	194.5	-1.37%	1.58%	-6
中國人壽	(2628.HK)	19.24	-0.31%	1.52%	-1
中國石化	(0386.HK)	5.31	-0.75%	1.44%	-3
銀河娛樂	(0027.HK)	52.65	0.57%	1.33%	+2
中銀香港	(2388.HK)	30.75	0.16%	1.21%	+1
中國海外發展	(0688.HK)	28.8	2.49%	1.17%	+8
港鐵公司	(0066.HK)	52.6	-0.47%	1.03%	-1
華潤置地	(1109.HK)	34.4	-0.86%	1.01%	-3
中國石油	(0857.HK)	4.31	-0.92%	0.96%	-3
金沙中國	(1928.HK)	37.35	-0.40%	0.96%	-1
碧桂園	(2007.HK)	11.88	0.17%	0.96%	0
創科實業	(0669.HK)	59.8	-0.33%	0.93%	-1
蒙牛乳業	(2319.HK)	30.25	-0.82%	0.88%	-2
申洲國際	(2313.HK)	107.4	0.75%	0.86%	+2
電能實業	(0006.HK)	56.2	-0.71%	0.83%	-2
新世界發展	(0017.HK)	12.22	-0.65%	0.80%	-1
吉利汽車	(0175.HK)	13.36	-0.45%	0.78%	-1
萬洲國際	(0288.HK)	7.92	-3.18%	0.74%	-7
九龍倉置業	(1997.HK)	55.05	-1.61%	0.71%	-3
中信股份	(0267.HK)	11.26	-0.35%	0.70%	-1
恒基地產	(0012.HK)	43.05	-0.35%	0.66%	-1
石藥集團	(1093.HK)	12.6	-0.79%	0.63%	-1
舜宇光學科技	(2382.HK)	80.7	-0.74%	0.61%	-1
中國神華	(1088.HK)	16.36	-0.73%	0.59%	-1
中國生物製藥	(1177.HK)	7.99	-2.08%	0.59%	-4
中國聯通	(0762.HK)	8.57	-0.46%	0.56%	-1
交通銀行	(3328.HK)	5.93	-0.84%	0.55%	-1
太古股份公司'A'	(0019.HK)	96	0.21%	0.51%	0
長江基建集團	(1038.HK)	63.7	-0.47%	0.45%	-1
恒安國際	(1044.HK)	57.45	0.35%	0.44%	0
信和置業	(0083.HK)	13.1	-0.91%	0.43%	-1
恒隆地產	(0101.HK)	18.58	0.32%	0.40%	0
中國旺旺	(0151.HK)	6.35	-3.20%	0.38%	-3
瑞聲科技	(2018.HK)	44.35	0.23%	0.34%	0


恒生中國企業指數成份股比重

		收市價	變動(%)	佔指數比重	影響指數升跌
中國平安	(2318.HK)	93.8	-0.27%	10.00%	-3
建設銀行	(0939.HK)	6.73	0.75%	9.85%	+8
工商銀行	(1398.HK)	5.7	0.35%	9.26%	+4
騰訊控股	(0700.HK)	352.6	-0.06%	8.55%	-1
中國移動	(0941.HK)	71.15	-0.35%	6.90%	-3
中國銀行	(3988.HK)	3.3	0.30%	5.78%	+2
中國海洋石油	(0883.HK)	13.36	-0.74%	3.77%	-3
招商銀行	(3968.HK)	38.95	-1.14%	3.35%	-4
中國人壽	(2628.HK)	19.24	-0.31%	3.15%	-1
中國石化	(0386.HK)	5.31	-0.75%	2.98%	-2
中國石油	(0857.HK)	4.31	-0.92%	2.00%	-2
中國鐵塔	(0788.HK)	2.05	-1.44%	2.00%	-3
農業銀行	(1288.HK)	3.27	0.00%	1.99%	0
中國太保	(2601.HK)	30.55	-0.65%	1.77%	-1
華潤置地	(1109.HK)	34.4	-0.86%	1.51%	-1
安徽海螺水泥	(0914.HK)	48.95	-0.51%	1.33%	-1
中國財險	(2328.HK)	8.43	1.20%	1.28%	+2
申洲國際	(2313.HK)	107.4	0.75%	1.27%	+1
中國神華	(1088.HK)	16.36	-0.73%	1.22%	-1
交通銀行	(3328.HK)	5.93	-0.84%	1.14%	-1
中國電信	(0728.HK)	3.93	0.51%	1.14%	+1
中信股份	(0267.HK)	11.26	-0.35%	1.03%	0
郵儲銀行	(1658.HK)	4.64	-0.43%	1.01%	0
萬科企業	(2202.HK)	29.3	0.86%	0.97%	+1
中信銀行	(0998.HK)	4.45	0.00%	0.95%	0
石藥集團	(1093.HK)	12.6	-0.79%	0.93%	-1
中國燃氣	(0384.HK)	29.05	-2.35%	0.84%	-2
民生銀行	(1988.HK)	5.41	-0.73%	0.79%	-1
國藥控股	(1099.HK)	27.5	0.73%	0.72%	+1
粵海投資	(0270.HK)	15.46	-1.28%	0.72%	-1
中信証券	(6030.HK)	16.28	-1.81%	0.69%	-1
新華保險	(1336.HK)	38	-0.91%	0.69%	-1
中國交通建設	(1800.HK)	6.99	-0.71%	0.68%	-1
比亞迪股份	(1211.HK)	47.15	1.07%	0.67%	+1
恒安國際	(1044.HK)	57.45	0.35%	0.65%	0
中國中車	(1766.HK)	6.53	-2.25%	0.63%	-2
海通証券	(6837.HK)	8.76	-0.90%	0.59%	-1
中國建材	(3323.HK)	6.85	0.88%	0.58%	+1
廣汽集團	(2238.HK)	8.34	2.46%	0.54%	+1
中國中鐵	(0390.HK)	5.94	-0.83%	0.52%	0
中廣核電力	(1816.HK)	2.15	0.00%	0.50%	0
人保集團	(1339.HK)	3.05	-0.33%	0.50%	0
華泰證券	(6886.HK)	13.44	-2.75%	0.48%	-1
華能國際電力	(0902.HK)	4.6	0.22%	0.40%	0
東風集團	(0489.HK)	6.4	1.11%	0.38%	0
長城汽車	(2333.HK)	5.59	1.45%	0.38%	+1
中國國航	(0753.HK)	7.88	1.68%	0.36%	+1
中國信達	(1359.HK)	1.8	0.56%	0.35%	0
廣發証券	(1776.HK)	9.29	-1.59%	0.31%	-1
中國華融	(2799.HK)	1.36	-0.73%	0.30%	0


環球主要指數

	收市價	變動	變動(%)	按周(%)	按月(%)	按季(%)	按年(%)
恒生指數	28542.62	休市	休市	+0.1	+6.1	-3.45	-1.42
國企指數	10881.85	休市	休市	-0.65	+4.76	-5.85	-1.73
紅籌指數	4446.05	休市	休市	+0.45	+3.74	-5.88	+1.59
恒指波幅指數	17.48	休市	休市	-0.34	-16.16	+11.98	-14.52
道瓊斯工業平均指數	26717.43	+117.47	+0.44	-0.04	+7.67	+1.75	+10.08
標普 500 指數	2964.33	+22.57	+0.77	+0.64	+7.71	+3.39	+9.05
納斯達克指數	8091.163	+84.92	+1.06	+1.07	+8.56	+3.35	+7.73
英國富時 100 指數	7497.5	+71.87	+0.97	+1.09	+4.69	+2.46	-1.83
德國 DAX 指數	12521.38	+122.58	+0.99	+2.01	+6.78	+7.19	+1.75
法國 CAC 指數	5567.91	+28.94	+0.52	+0.84	+6.92	+3.0	+4.59
上海 A 股指數	3189.194	+69.2	+2.22	+1.22	+5.04	-3.96	+6.95
深圳 A 股指數	1690.615	+56.63	+3.47	+2.57	+5.53	-7.93	+0.58
上證綜合指數	3044.903	+66.02	+2.22	+1.22	+5.04	-3.96	+6.94
滬深 300 指數	3935.81	+110.22	+2.88	+2.46	+8.43	-0.96	+12.1
日經 225 指數	21729.97	+454.05	+2.13	+2.09	+5.48	+1.03	-2.58
韓國 KOSPI 指數	2129.74	-0.88	-0.04	+0.16	+4.31	-1.78	-8.44
台灣加權指數	10895.46	+164.63	+1.53	+1.08	+3.78	+2.38	+0.54
新加坡海峽指數	3372.26	+50.65	+1.52	+1.83	+8.16	+3.75	+3.17
印度孟買指數	39686.5	+291.86	+0.74	+1.44	-0.07	+2.1	+12.03
俄羅斯 MOEX 指數	2801.47	+35.62	+1.29	+1.41	+5.11	+11.11	+22.02

恒指主要成份股美國預托證券(ADR)收市價

	收市價	ADR 轉換價	變動	變動(%)	影響點數
長和 (0001.HK)	77	77.58	+0.58	+0.75	+4.75
中電控股 (0002.HK)	86.2	86.29	+0.09	+0.11	+0.53
滙豐控股 (0005.HK)	64.8	65.42	+0.62	+0.96	+26.27
新鴻基地產 (0016.HK)	132.5	133.60	+1.10	+0.83	+3.86
新世界發展 (0017.HK)	12.22	12.23	+0.01	+0.06	+0.13
太古股份公司'A' (0019.HK)	96	96.88	+0.88	+0.91	+1.33
中國石油化工 (0386.HK)	5.31	5.35	+0.04	+0.68	+2.81
騰訊控股 (0700.HK)	352.6	363.14	+10.54	+2.99	+85.01
中國聯通 (0762.HK)	8.57	8.65	+0.08	+0.92	+1.46
中國石油 (0857.HK)	4.31	4.35	+0.04	+0.91	+2.52
中國海洋石油 (0883.HK)	13.36	13.60	+0.24	+1.80	+13.02
建設銀行 (0939.HK)	6.73	6.46	-0.27	-4.05	-89.47
中國移動 (0941.HK)	71.15	71.16	+0.01	+0.01	+0.16
友邦保險 (1299.HK)	84.25	85.16	+0.91	+1.08	+32.80
工商銀行 (1398.HK)	5.7	5.74	+0.04	+0.01	+0.10
中銀香港 (2388.HK)	30.75	30.96	+0.21	+0.69	+2.38
中國人壽 (2628.HK)	19.24	19.72	+0.48	+2.49	+10.82
估計指數開市表現:					+106.77



上日恒生指數 7 月期權變動

認購期權						認沽期權				
收市價	收市價 變動	成交量	未平倉合約	未平倉合約 變動	行使價	未平倉合約 變動	未平倉合約	成交量	收市價 變動	收市價
3600	+422	12	14	+11	25000	+133	1152	665	-19	18
3380	+389	3	3	+3	25200	+78	333	179	-22	23
3185	+385	1	1	+1	25400	-17	939	125	-26	28
2997	+394	1	2	+1	25600	+41	821	194	-30	35
2805	+383	1	7	+6	25800	+37	399	229	-35	43
2614	+377	1	19	+1	26000	+251	3066	779	-38	54
2425	+371	2	19	0	26200	+2	738	274	-44	65
2238	+362	2	17	+2	26400	+18	2083	424	-53	79
2054	+353	5	357	+2	26600	+69	2855	677	-62	94
1873	+341	20	269	+2	26800	+41	1303	321	-72	114
1697	+329	8	455	+3	27000	+48	2932	585	-83	139
1526	+315	3	1269	0	27200	+36	2422	477	-96	168
1361	+300	1	1194	+1	27400	-96	2462	781	-115	203
1202	+282	6	651	+2	27600	+176	1812	861	-128	244
1051	+263	15	852	0	27800	+21	1678	754	-151	293
912	+246	206	2303	-87	28000	+473	1916	914	-169	351
777	+222	268	716	+2	28200	+197	1161	533	-194	419
655	+194	234	1191	+122	28400	+226	811	332	-214	496
547	+174	835	1752	+383	28600	+226	576	346	-238	590
446	+150	698	1364	-63	28800	+41	310	281	-263	689
360	+125	642	2000	+162	29000	-5	542	12	-287	802
289	+106	600	1633	+96	29200	+6	73	1	-307	930
230	+90	689	987	+159	29400	+2	32	2	-326	1069
179	+74	493	1589	+198	29600	+2	17	3	-343	1219
138	+58	558	1071	+79	29800	+6	7	0	-359	1377
103	+44	946	2505	+251	30000	0	1	0	-372	1545
78	+36	488	1415	+147	30200	0	0	0	-383	1719
58	+29	304	523	+80	30400	0	0	0	-391	1900
42	+23	359	306	+69	30600	+5	5	5	-386	2085
29	+16	121	333	+59	30800	0	1	0	-390	2274
20	+12	153	337	+95	31000	0	4	0	-399	2461
13	+8	79	176	-5	31200	0	0	0	-405	2652
9	+6	163	249	+107	31400	0	0	0	-405	2850
6	+4	41	709	+20	31600	0	0	0	-407	3047
4	+3	108	228	+96	31800	0	0	0	-408	3245
2	+1	134	206	+58	32000	0	0	0	-408	3444



上日國企指數 7 月期權變動

認購期權						認沽期權				
收市價	收市價 變動	成交量	未平倉合約	未平倉合約 變動	行使價	未平倉合約 變動	未平倉合約	成交量	收市價 變動	收市價
1945	+141	0	0	0	8900	+3	252	22	-2	1
1846	+142	0	0	0	9000	+398	2864	880	-2	2
1746	+140	0	0	0	9100	0	262	0	-2	3
1647	+140	0	0	0	9200	+51	1086	205	-3	4
1548	+139	0	0	0	9300	-24	591	55	-4	5
1450	+138	0	0	0	9400	+45	1888	145	-5	6
1352	+137	0	0	0	9500	+24	2710	32	-7	8
1254	+134	0	0	0	9600	+368	6348	278	-8	11
1158	+133	0	0	0	9700	+876	3175	1025	-11	14
1062	+126	0	0	0	9800	+124	8328	1368	-13	19
967	+123	1	7	+1	9900	+86	1031	226	-15	25
874	+120	30	65	+19	10000	+566	17223	3475	-19	31
783	+115	16	254	+7	10100	+341	2710	1248	-24	40
695	+113	261	964	+254	10200	+869	10028	1070	-29	52
610	+107	195	2653	+165	10300	-542	7863	1085	-35	67
529	+100	351	3161	+60	10400	+559	13484	1597	-40	86
452	+92	70	3034	-4	10500	+2107	3899	3353	-48	109
381	+84	967	3488	-753	10600	+456	6081	3554	-56	138
316	+74	85	8990	-43	10700	+140	8598	534	-66	173
256	+63	1323	20079	+436	10800	-587	7321	2450	-76	216
207	+55	1573	5629	+815	10900	+122	1308	512	-83	266
165	+45	2649	9153	+698	11000	-148	3240	397	-94	322
130	+37	2271	6062	+896	11100	-12	1465	130	-102	387
102	+31	3096	11097	+513	11200	+552	4522	1469	-107	460
78	+24	1779	4753	+1270	11300	-220	270	220	-117	533
60	+20	1256	5171	+657	11400	+148	2264	327	-123	615
45	+16	1785	5413	+891	11500	-91	2310	352	-126	702
33	+11	2841	13100	+1627	11600	0	493	0	-129	791
24	+8	1082	6997	+693	11700	0	210	0	-131	882
18	+7	929	5033	+614	11800	0	0	0	-134	976
14	+6	1060	878	+389	11900	0	0	0	-135	1072
10	+4	1829	4134	+1314	12000	0	100	0	-135	1169
7	+3	58	244	+53	12100	0	0	0	-136	1266
5	+2	33	3499	+10	12200	+1	3	1	-136	1365
4	+2	14	545	+12	12300	0	0	0	-142	1459
3	+2	7	929	+6	12400	0	0	0	-142	1558



主要商品價格 (6:00am)							
	收市價	變動	變動(%)	按周(%)	按月(%)	按季(%)	按年(%)
期金	1389.3	-24.4	-1.73	-2.04	+5.96	+6.84	+7.62
期油	59.09	+0.62	+1.06	+2.06	+10.45	-4.06	-20.31
期銅	268.8	-2.55	-0.94	-0.63	+1.78	-8.48	-11.61
期銀	15.193	-0.15	-0.96	-1.73	+3.73	-0.61	-8.99
期鋁	1775	-7.25	-0.41	-0.06	-0.14	-5.74	-17.98
玉米	412	-8.25	-1.96	-7.78	-3.51	+13.89	+17.63
大豆	885.5	-14.25	-1.58	-2.59	+0.88	-1.12	+3.15
小麥	514	-14.0	-2.65	-4.46	+2.19	+11.08	+3.32
天然氣	2.267	-0.04	-1.78	-1.56	-7.62	-16.29	-22.47
BALTIC DRY INDEX	1354	+0.0	+0.0	+7.63	+23.54	+97.66	-2.24

環球主要匯率 (6:00am)							
	收市價	變動	變動(%)	按周(%)	按月(%)	按季(%)	按年(%)
日圓 / 美元	108.45	+0.60	+0.56	+1.07	+0.15	-2.6	-2.09
美元 / 歐羅	1.1286	-0.0087	-0.76	-0.99	+1.05	+0.65	-3.41
美元 / 英磅	1.2641	-0.0055	-0.43	-0.8	+0.1	-3.53	-4.29
美元 / 澳元	0.6966	-0.0054	-0.77	+0.04	+0.4	-2.05	-5.93
美元 / 紐元	0.6672	-0.0046	-0.68	+0.8	+2.16	-1.97	-1.42
加元 / 美元	1.3135	+0.004	+0.31	-0.34	-2.82	-1.29	+0.02
瑞士法郎 / 美元	0.9877	+0.0114	+1.17	+1.62	-1.29	-1.1	-0.29
人民幣 / 美元	6.8517	-0.0151	-0.22	-0.37	-0.77	+2.09	+3.48
美滙指數	96.844	+0.714	+0.74	+0.9	-0.93	-0.4	+2.51

銀行主要利率		
	%	變動
香港1個月同業拆息	2.5311	-0.0182
香港3個月同業拆息	2.4565	-0.0100
香港6個月同業拆息	2.4040	-0.0081
聯邦基金利率	2.25-2.5	---

美國國庫債券		
	%	變動
2年期國庫債券息率	1.788	0.032
10年期國庫債券息率	2.026	0.020
30年期國庫債券息率	2.548	0.018



免責聲明

本報告由致富集團(“致富”)之附屬公司致富證券有限公司及致富期貨商品有限公司聯合提供，所載之內容或意見乃根據本公司認為可靠之資料來源來編製，惟本公司並不就此等內容之準確性、完整性及正確性作出明示或默示之保證。本報告內之所有意見均可在不作另行通知之下作出更改。本報告的作用純粹為提供資訊，並不應視為對本報告內提及的任何產品買賣或交易之專業推介、建議、邀請或要約。致富及其附屬公司、僱員及其家屬及有關人士可於任何時間持有、買賣或以市場認可之方式，包括以代理人或當事人對本報告內提及的任何產品進行投資或買賣。投資附帶風險，投資者需注意投資項目之價值可升亦可跌，而過往之表現亦不一定反映未來之表現。投資者進行投資前請尋求獨立之投資意見。致富在法律上均不負責任何人因使用本報告內資料而蒙受的任何直接或間接損失。致富擁有此報告內容之版權，在未獲致富許可前，不得翻印、分發或發行本報告以作任何用途。撰寫研究報告內的分析員(“此等人士”)均為根據證券及期貨條例註冊的持牌人士，此等人士保證，文中觀點均為其對有關報告提及的證券及發行者的真正看法。截至本報告發表當日，此等人士均未於本報告中所推介的股份存有權益。