



市前速遞

是日焦點

4/7/2019

華為續列黑名單企業 傳中國考慮購美農產品

雖然在 G20 峰會中美元首會面後，美國總統特朗普表示將放寬華為禁令，惟消息稱美國商務部執法人員獲得指示，繼續按被列入黑名單企業的狀態對待華為，將引用適用於黑名單企業許可政策「否決推定」的規定，意味將繼續嚴格審查向華為出售產品的許可請求；雖然美方好像沒有實質行動令中美貿談朝著解決的方向前進，但消息指中方正考慮少批量購買美國農產品以釋放善意，考慮購買的產品包括豬肉、大豆及玉米，惟目前中國大量購買美國農產品的機會不大。

港股預測

- 恒指昨日低開 93 點，早段跌幅一度擴大至逾 150 點，低見 28721 點，其後走勢反覆靠穩，收市跌 20 點，報 28855 點；國指跌 58 點至 10922 點，大市成交縮減至 804 億元。
- 據報道，新城發展董事長王振華因涉嫌猥褻 9 歲女童，於本月 1 日被上海公安刑事拘留，新城系昨日尾市急瀉，**新城發展(1030.HK)**及**新城悅服務(1755.HK)**分別挫 23.8%及 23.7%；**新城發展**昨日收市後發公告指，公司知悉王振華正因個人原因被刑事拘留；董事會認為有關王氏之刑事拘留與集團之經營無關，且集團經營保持正常；鑒於有關情況，董事會已決定王氏將立即離任董事會主席一職，已決議委任非執行董事王曉松為董事會主席，即時生效。
- 有「小非農」之稱的美國 6 月 ADP 私人機構就業人數增加 10.2 萬個，增幅遜於市場預期的 14 萬；美國就業數據持續疲弱，市場憧憬美聯儲可能於 7 月底的議息會議上減息；減息預期高漲，帶動昨晚美股三大指數齊創新高，惟港股預託證券變動不大，預料恒指今日或於現水平附近爭持。

港股概覽

恒生指數	28855 點	跌 20 點	國企指數	10922 點	跌 58 點
7 月恒指期貨	28926 點	跌 6 點	7 月國指期貨	10930 點	跌 61 點
7 月恒指期貨(夜期時段)	28997 點	升 71 點	7 月國指期貨(夜期時段)	10966 點	升 36 點
7 月恒指理論期貨值	28906 點	高水 19 點*	7 月國指理論期貨值	10934 點	低水 4 點*
大市成交額	804 億元				

* 理論期貨值為以上日指數的收市價作基礎，計及報告刊出日至即月期指結算日期間的時間值及股息除淨因素而成

**指數理論價差是以上日指數期貨日間交易時段之收市價減理論指數期貨值計算而成



重點新聞

- **新城發展控股(1030.HK)**公布，公司知悉主席兼執行董事王振華正因個人原因被刑事拘留；董事會認為有關王氏之刑事拘留與集團之經營無關，且集團經營保持正常；鑒於有關情況，董事會已決定王氏將立即離任董事會主席一職，已決議委任非執行董事王曉松為董事會主席，即時生效。
- **蠟筆小新食品(1262.HK)**公布，控股股東 Alliance Holding 已於昨日有條件同意出售且買家已有條件同意收購待售股份，總代價為 1.473 億港元。於出售事項完成後，Alliance Holding 及買家將分別持有集團已發行股份的約 26.33%及 19.64%。
- **精熙國際(2788.HK)**發盈警，預期截至今年 6 月底止，中期綜合溢利將按年減少，主要是數碼相機產業疲弱，以致來自銷售數碼相機零部件的營收減少，以及來自其他光電產品零部件的營收減少；由於營收減少，規模經濟效益縮減，導致毛利減少。
- **南華金融(619.HK)**公布，按 2 股供 3 股基準，發行 4.52 億股供股股份，每股供股價 0.42 元，供股股份佔擴大後已發行股本約 60%，供股價較上日收市價折讓 16%；集資淨額 1.85 億元，當中約 1.7 億元用於增加資本基礎以符合新的規管標準，餘款將用於一般營運資金。
- **數字王國(547.HK)**公布，按每股配售價 0.104 元配售最多 20 億股新股，佔擴大後已發行股本約 5.87%，配售價較上日收市價折讓 18.75%；集資淨額 2.06 億元，擬用於媒體娛樂分部及一般營運資金。
- **中國恒大(3333.HK)**公布，6 月份合約銷售金額按年增 0.4%至 502.6 億元人民幣，合約銷售面積約 464.9 萬平方米；而今年首 6 個月，合計實現銷售 2,818 億元人民幣，完成全年目標 6,000 億元人民幣的 47%。

過往一周市前推介回顧及跟進

推介日	股份	股份編號	上日收市價(元)	建議買入範圍(元)	推介日前收市價(元)	回報率(註)	目標價(元)	止蝕價(元)	備註
4/7/2019	信利國際	732.HK	1.15	1.20-1.25	1.18		1.38	1.13	未能買入

註: 如股份已於推介後觸及建議買入範圍，其回報率的計算基礎為買入價及股份的上日收市價；如沒有觸及建議買入範圍，將不會顯示其回報率。



港股走勢分析

- 恒指昨日低開 93 點，早段跌幅一度擴大至逾 150 點，低見 28721 點，其後走勢反覆靠穩，收市跌 20 點，報 28855 點；國指跌 58 點至 10922 點，大市成交縮減 319 億元至 804 億元。
- 總結港股上個交易日表現，恒指 50 隻成份股中有 22 隻上升及 28 隻下跌，**石藥集團(1093.HK)**升 2.5%，為最大升幅成份股，**舜宇光學(2382.HK)**跌 3.0%，為最大跌幅成份股。國指方面，50 隻成份股中有 10 隻上升及 35 隻下跌，**石藥集團**為最大升幅成份股，**中信証券(6030.HK)**跌 2.4%，為最大跌幅成份股。
- 據報道，新城發展董事長王振華因涉嫌猥褻 9 歲女童，於本月 1 日被上海公安刑事拘留，新城系昨日尾市急瀉，**新城發展(1030.HK)**及**新城悅服務(1755.HK)**分別挫 23.8%及 23.7%。**新城發展**昨日收市後發公告指，公司知悉王振華正因個人原因被刑事拘留；董事會認為有關王氏之刑事拘留與集團之經營無關，且集團經營保持正常；鑒於有關情況，董事會已決定王氏將立即離任董事會主席一職，已決議委任非執行董事王曉松為董事會主席，即時生效。
- 有「小非農」之稱的美國 6 月 ADP 私人機構就業人數增加 10.2 萬個，增幅遜於市場預期的 14 萬。美國就業數據持續疲弱，市場憧憬美聯儲可能於 7 月底的議息會議上減息。減息預期高漲，帶動昨晚美股三大指數齊創新高，惟港股預託證券變動不大，預料恒指今日或於現水平附近爭持。

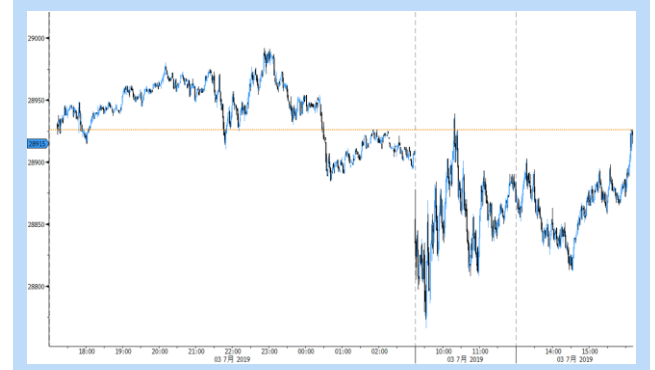
恒生指數保歷加通道走勢圖



國企指數保歷加通道走勢圖



恒指 7 月期貨 5 分鐘走勢圖





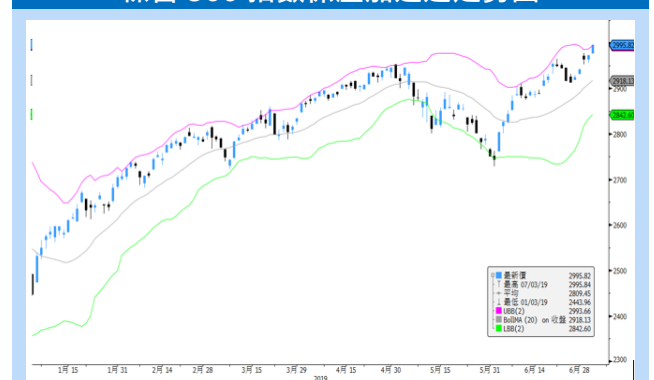
環球市場重點評論

- 日前美國白宮貿易顧問納瓦羅表示，美國貿易代表萊特希澤將與中國國務院副總理劉鶴會面。加上，有消息指中方正考慮少批量購買美國農產品以釋放善意，美中貿易談判漸變得和諧，利好投資氣氛。此外，減息預期高唱入雲，亦刺激美股向上，道指及標普 500 指數昨晚齊創收市新高，分別升 0.7% 及 0.8%；納指收市升 0.8%。
- 多項消息令市場對美國聯儲局的減息預期升溫。國際貨幣基金組織(IMF)總幹事拉加德獲提名接任歐洲央行行長，由於拉加德上月明確地表明，如歐洲經濟惡化，應宣布進一步刺激計劃，反映歐盟成員國期望歐央行將採取寬鬆貨幣政策。
- 美國總統特朗普在社交平台帖文，再度呼籲美國採取行動，應對中國和歐洲的操縱匯率的遊戲。同時，特朗普打算提名兩位鴿派官員 - 聖路易斯聯儲銀行副主席沃勒及前經濟顧問謝爾頓 - 出任聯儲局理事，惹來市場對聯儲局減息的憧憬。
- 昨晚公布的美國經濟數據未如理想，亦加大聯儲局推出寬鬆貨幣政策的可能。當中 ADP Employer Services 公布有小非農之稱的私人企業職位量，6 月新增 10.2 萬個，遜於市場預期的 14.0 萬個，或預示著明晚美國勞工部公布的上月非農新增職位量有可能較市場預期的少。至於美國供應管理協會 (ISM) 公布的 6 月非製造業採購經理指數 (PMI) 更創接近兩年新低；美國商務部公布的 5 月工廠訂單按月下跌 0.7%，差過市場預期的下跌 0.5%；4 月更由前值下跌 0.8% 向下修正至下跌 1.2%。

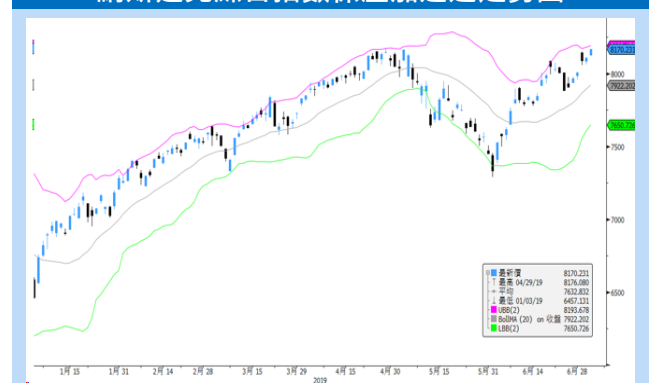
道瓊斯工業平均指數保歷加通道走勢圖



標普 500 指數保歷加通道走勢圖



納斯達克綜合指數保歷加通道走勢圖





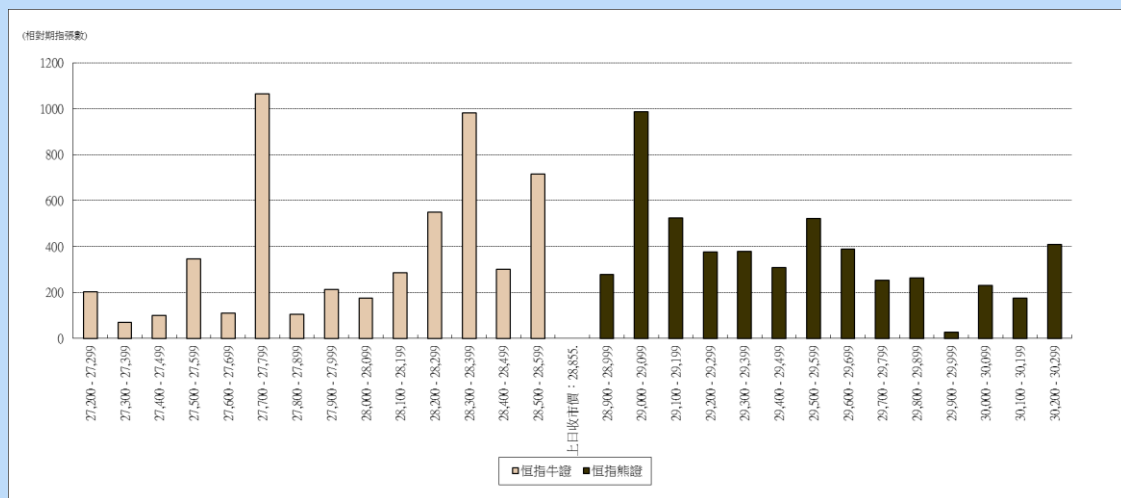
輪證焦點

認股證/牛熊證推介

相關資產	編號	相關資產 上日收市價	種類	建議行使價	建議到期日	建議引伸波幅 (%)
騰訊控股	700.HK	360.40 元	認購	372.2 元至 387.6 元	9 個月至 1 年	29-36
中國聯通	762.HK	8.55 元	認購	9.09 元至 9.28 元	6 至 9 個月	29-37

- 投資者應留心引伸波幅會因市場轉趨波動而有所變化，影響窩輪價格。另外，投資者亦宜小心選擇盡力保持引伸波幅穩定的發行人，同時應避開短期價外證。
- 如以牛熊證應市的投資者，宜選擇收回價距現貨價較遠的牛熊證應市，以避免市況突然的波動而觸發的強制收回機制所帶來的風險。另外，部份發行人開價較保守，買賣差價較闊，投資者亦不宜選擇。
- 選擇牛熊證或認股證時，宜挑選街貨比率不足三成之產品。

恒指牛熊證街貨分布圖



上日十大成交認股證/牛熊證

編號	短名	價格	變動	變動(%)	到期日	行使價	引伸波幅(%)	有效槓桿
16558.HK	恒指瑞銀九九沽 B	0.078	-0.001	-1.27	27/09/2019	28200	19.37	-14.36
60236.HK	恒指摩通九九熊 O	0.053	+0.006	+12.77	27/09/2019	29300	---	---
59970.HK	恒指瑞銀九八熊 X	0.052	+0.004	+8.33	29/08/2019	29400	---	---
64943.HK	恒指法興九甲熊 I	0.042	+0.005	+13.51	28/11/2019	29208	---	---
50042.HK	恒指瑞銀一甲牛 B	0.057	-0.005	-8.06	29/11/2021	28250	---	---
18460.HK	恒指摩通九甲購 C	0.088	-0.005	-5.38	28/11/2019	30000	17.35	13.82
20342.HK	平安摩通九十購 F	0.3	-0.025	-7.69	11/10/2019	102.3	26.55	11.46
50115.HK	恒指摩通一乙牛 F	0.048	-0.005	-9.43	30/12/2021	28358	---	---
28521.HK	恒指摩通九九沽 D	0.064	-0.001	-1.54	27/09/2019	27700	19.17	-15.84
50257.HK	恒指法興一甲牛 R	0.045	---	---	29/11/2021	28412	---	---



上日十大沽空股票

股份	股份編號	沽空金額	總成交額	沽空金額佔股份成交比例	沽空金額佔大市沽空比例
盈富基金	2800.HK	10.72 億	16.92 億	63.35%	9.86%
中國平安	2318.HK	10.21 億	27.22 億	37.52%	9.40%
華夏滬深三百	3188.HK	5.02 億	10.19 億	49.26%	4.62%
小米集團 - W	1810.HK	4.94 億	10.49 億	47.13%	4.55%
建設銀行	939.HK	3.17 億	17.10 億	18.51%	2.91%
安碩 A 5 0	2823.HK	3.07 億	5.59 億	54.99%	2.83%
騰訊控股	700.HK	2.79 億	37.20 億	7.50%	2.57%
友邦保險	1299.HK	2.69 億	13.13 億	20.48%	2.47%
南方 A 5 0	2822.HK	2.28 億	4.59 億	49.56%	2.09%
中國海洋石油	883.HK	1.80 億	6.70 億	26.93%	1.66%

上日主要異動股

股份	股份編號	成交金額(百萬元)	成交比率(倍)*	上日收市價	上日股價變動
飛毛腿	1399.HK	19.18	94.21	0.41	34.4%
新城悅	1755.HK	221.84	23.78	6.56	-23.7%
新城發展控股	1030.HK	1716.81	13.45	8.04	-23.9%
第七大道	797.HK	12.12	13.27	1.46	-1.4%
中國醫療網絡	383.HK	14.90	7.76	0.175	0.6%
中船防務	317.HK	49.61	7.27	8.13	5.9%
建業地產	832.HK	15.06	6.85	3.81	2.1%
南方通信	1617.HK	15.19	6.23	4.72	-4.6%
數字王國	547.HK	10.19	4.88	0.128	5.8%
恒大健康	708.HK	44.43	4.81	10.18	7.4%
華寶國際	336.HK	20.40	4.53	3.56	6.9%
順騰國際控股	932.HK	55.12	4.18	0.67	0.0%
香港電視	1137.HK	64.20	4.02	5.29	2.9%
必瘦站	1830.HK	17.72	3.89	3.15	4.3%
永升生活服務	1995.HK	27.93	3.61	3.31	-3.8%

* 上日成交金額相對於過去 30 日的平均成交金額


恒生指數成份股比重

		收市價	變動(%)	佔指數比重	影響指數升跌
騰訊	(0700.HK)	360.4	-0.55%	10.00%	-16
友邦保險	(1299.HK)	86.7	0.58%	10.00%	+17
滙豐控股	(0005.HK)	65.5	0.23%	9.04%	+6
建設銀行	(0939.HK)	6.31	-1.25%	7.16%	-26
中國平安	(2318.HK)	96.5	-0.16%	5.66%	-3
中國移動	(0941.HK)	71.15	-0.07%	4.59%	-1
工商銀行	(1398.HK)	5.61	-1.06%	4.34%	-13
香港交易所	(0388.HK)	279.6	-0.14%	3.51%	-1
中國銀行	(3988.HK)	3.3	-0.30%	2.75%	-2
中國海洋石油	(0883.HK)	13.44	-1.32%	2.52%	-10
長和	(0001.HK)	77.7	0.78%	2.20%	+5
領展房產基金	(0823.HK)	97.9	1.98%	2.17%	+12
香港中華煤氣	(0003.HK)	17.6	0.34%	1.88%	+2
中電控股	(0002.HK)	88.05	0.80%	1.75%	+4
長江實業地產	(1113.HK)	61.95	0.81%	1.68%	+4
新鴻基地產	(0016.HK)	134.7	1.58%	1.64%	+7
恒生銀行	(0011.HK)	195	-0.36%	1.57%	-2
中國人壽	(2628.HK)	19.92	-0.40%	1.56%	-2
中國石化	(0386.HK)	5.27	-1.31%	1.41%	-5
銀河娛樂	(0027.HK)	55.55	-1.51%	1.39%	-6
中銀香港	(2388.HK)	30.95	-0.16%	1.20%	-1
中國海外發展	(0688.HK)	29.25	0.69%	1.18%	+2
港鐵公司	(0066.HK)	53.4	0.85%	1.03%	+3
華潤置地	(1109.HK)	35.2	1.88%	1.02%	+6
金沙中國	(1928.HK)	39.75	-0.87%	1.01%	-3
碧桂園	(2007.HK)	11.94	-0.50%	0.95%	-1
中國石油	(0857.HK)	4.27	-1.61%	0.95%	-4
創科實業	(0669.HK)	61.1	-0.57%	0.94%	-2
蒙牛乳業	(2319.HK)	31.45	2.44%	0.91%	+6
申洲國際	(2313.HK)	109.6	-1.88%	0.86%	-5
電能實業	(0006.HK)	57.25	-0.26%	0.83%	-1
新世界發展	(0017.HK)	12.68	1.60%	0.82%	+4
吉利汽車	(0175.HK)	13.82	1.02%	0.79%	+2
萬洲國際	(0288.HK)	8.15	-1.69%	0.75%	-4
九龍倉置業	(1997.HK)	55.8	2.10%	0.71%	+4
中信股份	(0267.HK)	11.2	-1.23%	0.68%	-2
恒基地產	(0012.HK)	44.05	1.73%	0.67%	+3
石藥集團	(1093.HK)	13.12	2.50%	0.64%	+5
舜宇光學科技	(2382.HK)	85.55	-3.00%	0.64%	-6
中國生物製藥	(1177.HK)	8.44	1.56%	0.61%	+3
中國神華	(1088.HK)	16.74	1.33%	0.60%	+2
交通銀行	(3328.HK)	6.01	-0.66%	0.55%	-1
中國聯通	(0762.HK)	8.55	-1.16%	0.55%	-2
太古股份公司'A'	(0019.HK)	97.75	1.14%	0.51%	+2
長江基建集團	(1038.HK)	64.4	-0.54%	0.45%	-1
恒安國際	(1044.HK)	58.8	-1.26%	0.44%	-2
信和置業	(0083.HK)	13.62	1.04%	0.44%	+1
恒隆地產	(0101.HK)	19.06	1.71%	0.40%	+2
中國旺旺	(0151.HK)	6.4	-1.08%	0.38%	-1
瑞聲科技	(2018.HK)	46.85	-1.37%	0.36%	-1


恒生中國企業指數成份股比重

		收市價	變動(%)	佔指數比重	影響指數升跌
中國平安	(2318.HK)	96.5	-0.16%	10.00%	-2
建設銀行	(0939.HK)	6.31	-1.25%	9.19%	-13
工商銀行	(1398.HK)	5.61	-1.06%	9.08%	-11
騰訊控股	(0700.HK)	360.4	-0.55%	8.70%	-5
中國移動	(0941.HK)	71.15	-0.07%	6.87%	-1
中國銀行	(3988.HK)	3.3	-0.30%	5.75%	-2
中國海洋石油	(0883.HK)	13.44	-1.32%	3.77%	-5
招商銀行	(3968.HK)	38.95	-1.39%	3.33%	-5
中國人壽	(2628.HK)	19.92	-0.40%	3.25%	-1
中國石化	(0386.HK)	5.27	-1.31%	2.95%	-4
中國鐵塔	(0788.HK)	2.15	0.00%	2.09%	0
農業銀行	(1288.HK)	3.27	0.00%	1.98%	0
中國石油	(0857.HK)	4.27	-1.61%	1.98%	-4
中國太保	(2601.HK)	30.9	-1.44%	1.79%	-3
華潤置地	(1109.HK)	35.2	1.88%	1.53%	+3
安徽海螺水泥	(0914.HK)	49.65	1.02%	1.34%	+2
中國財險	(2328.HK)	8.59	-0.23%	1.30%	0
申洲國際	(2313.HK)	109.6	-1.88%	1.30%	-3
中國神華	(1088.HK)	16.74	1.33%	1.25%	+2
交通銀行	(3328.HK)	6.01	-0.66%	1.15%	-1
中國電信	(0728.HK)	3.92	-0.51%	1.13%	-1
中信股份	(0267.HK)	11.2	-1.23%	1.02%	-1
郵儲銀行	(1658.HK)	4.7	0.21%	1.02%	0
萬科企業	(2202.HK)	30.8	2.33%	1.01%	+3
石藥集團	(1093.HK)	13.12	2.50%	0.96%	+3
中信銀行	(0998.HK)	4.49	-0.22%	0.95%	0
中國燃氣	(0384.HK)	29.7	-0.34%	0.85%	0
民生銀行	(1988.HK)	5.44	-0.18%	0.79%	0
粵海投資	(0270.HK)	15.8	-0.13%	0.73%	0
國藥控股	(1099.HK)	27.2	-0.37%	0.71%	0
新華保險	(1336.HK)	38.45	-1.79%	0.70%	-1
中信証券	(6030.HK)	16.18	-2.41%	0.69%	-2
比亞迪股份	(1211.HK)	48.8	0.21%	0.69%	0
中國交通建設	(1800.HK)	6.93	-0.57%	0.67%	0
恒安國際	(1044.HK)	58.8	-1.26%	0.66%	-1
中國中車	(1766.HK)	6.62	-0.30%	0.63%	0
中國建材	(3323.HK)	7.08	0.57%	0.60%	0
海通証券	(6837.HK)	8.56	-1.38%	0.58%	-1
廣汽集團	(2238.HK)	8.71	0.69%	0.56%	0
中國中鐵	(0390.HK)	5.9	-0.34%	0.52%	0
中廣核電力	(1816.HK)	2.21	0.91%	0.51%	+1
人保集團	(1339.HK)	3.11	0.00%	0.51%	0
華泰證券	(6886.HK)	13.58	-1.16%	0.49%	-1
長城汽車	(2333.HK)	6.01	2.21%	0.41%	+1
華能國際電力	(0902.HK)	4.63	1.09%	0.41%	0
東風集團	(0489.HK)	6.68	-1.18%	0.40%	-1
中國國航	(0753.HK)	8.19	-0.73%	0.37%	0
中國信達	(1359.HK)	1.81	0.00%	0.35%	0
廣發証券	(1776.HK)	9.38	-0.64%	0.32%	0
中國華融	(2799.HK)	1.38	-1.43%	0.30%	0


環球主要指數

	收市價	變動	變動(%)	按周(%)	按月(%)	按季(%)	按年(%)
恒生指數	28855.14	-20.42	-0.07	+2.24	+7.26	-3.77	-0.35
國企指數	10922.41	-58.82	-0.54	+1.45	+5.15	-6.69	-1.36
紅籌指數	4500.48	-4.01	-0.09	+2.42	+5.01	-5.1	+2.83
恒指波幅指數	14.81	-0.44	-2.89	-20.5	-28.97	-4.14	-27.58
道瓊斯工業平均指數	26966	+179.32	+0.67	+1.62	+8.67	+2.85	+10.94
標普 500 指數	2995.82	+22.81	+0.77	+2.82	+8.86	+4.26	+9.87
納斯達克指數	8170.231	+61.14	+0.75	+3.29	+9.62	+3.48	+7.96
英國富時 100 指數	7609.32	+50.13	+0.66	+2.6	+6.25	+2.58	+0.81
德國 DAX 指數	12616.24	+89.52	+0.71	+3.03	+7.58	+5.54	+3.09
法國 CAC 指數	5618.81	+41.99	+0.75	+2.15	+7.9	+2.74	+6.48
上海 A 股指數	3158.104	-30.07	-0.94	+1.31	+4.02	-6.25	+8.65
深圳 A 股指數	1673.3	-20.0	-1.18	+2.53	+4.45	-9.72	+1.15
上證綜合指數	3015.263	-28.68	-0.94	+1.31	+4.02	-6.25	+8.64
滬深 300 指數	3893.53	-43.64	-1.11	+2.61	+7.27	-3.2	+14.25
日經 225 指數	21638.16	-116.11	-0.53	+2.62	+5.03	-0.35	-0.8
韓國 KOSPI 指數	2096.02	-26.0	-1.23	-1.22	+2.66	-4.87	-7.73
台灣加權指數	10743.77	-121.35	-1.12	+0.86	+2.34	+0.37	-0.32
新加坡海峽指數	3367.8	-3.0	-0.09	+2.02	+8.02	+1.71	+3.98
印度孟買指數	39839.25	+22.77	+0.06	+0.62	+0.31	+2.47	+12.97
俄羅斯 MOEX 指數	2823.95	+14.14	+0.5	+1.76	+5.95	+11.52	+21.76

恒指主要成份股美國預托證券(ADR)收市價

	收市價	ADR 轉換價	變動	變動(%)	影響點數
長和 (0001.HK)	77.7	76.86	-0.84	-1.08	-6.87
中電控股 (0002.HK)	88.05	87.70	-0.35	-0.40	-2.04
滙豐控股 (0005.HK)	65.5	65.64	+0.14	+0.21	+5.69
新鴻基地產 (0016.HK)	134.7	135.01	+0.31	+0.23	+1.10
新世界發展 (0017.HK)	12.68	12.20	-0.48	-3.79	-8.94
太古股份公司'A' (0019.HK)	97.75	98.22	+0.47	+0.48	+0.71
中國石油化工 (0386.HK)	5.27	5.27	-0.00	-0.07	-0.28
騰訊控股 (0700.HK)	360.4	359.82	-0.58	-0.16	-4.65
中國聯通 (0762.HK)	8.55	8.57	+0.02	+0.20	+0.31
中國石油 (0857.HK)	4.27	4.27	+0.00	+0.10	+0.26
中國海洋石油 (0883.HK)	13.44	13.48	+0.04	+0.30	+2.22
建設銀行 (0939.HK)	6.31	6.28	-0.03	-0.49	-10.17
中國移動 (0941.HK)	71.15	71.53	+0.38	+0.53	+7.05
友邦保險 (1299.HK)	86.7	86.90	+0.20	+0.23	+7.09
工商銀行 (1398.HK)	5.61	5.59	-0.02	-0.00	-0.05
中銀香港 (2388.HK)	30.95	30.79	-0.16	-0.51	-1.79
中國人壽 (2628.HK)	19.92	20.00	+0.08	+0.41	+1.86
估計指數開市表現:					-0.01



上日恒生指數 7 月期權變動

認購期權						認沽期權				
收市價	收市價 變動	成交量	未平倉合約	未平倉合約 變動	行使價	未平倉合約 變動	未平倉合約	成交量	收市價 變動	收市價
3338	-7	0	2	0	25600	+6	936	59	-4	4
3140	-7	0	7	0	25800	+35	462	116	-4	6
2942	-8	1	20	+1	26000	+34	3101	129	-5	8
2745	-9	1	19	0	26200	+56	1020	149	-6	11
2548	-10	0	17	0	26400	+31	2027	162	-8	14
2352	-12	0	358	0	26600	-96	2878	295	-9	20
2158	-13	0	263	0	26800	+46	1663	287	-11	26
1965	+3	4	456	+1	27000	+119	3418	399	-12	36
1776	-16	1	1264	0	27200	+42	3655	317	-12	48
1590	-19	15	1188	-7	27400	+252	3175	1046	-12	64
1408	-3	13	647	+1	27600	-151	2097	913	-17	80
1229	-26	20	859	-2	27800	+82	2065	698	-19	104
1062	-8	15	2309	-2	28000	-85	2322	1035	-20	136
893	-23	31	711	+4	28200	+486	2469	1510	-22	175
750	-16	343	1620	+311	28400	+309	1800	1339	-26	224
607	-24	406	2307	+279	28600	+470	1674	1137	-27	287
490	-27	852	2327	+252	28800	+1578	2479	2627	-27	365
386	-19	1446	2502	+408	29000	+22	677	127	-29	457
293	-24	1429	2287	+232	29200	+5	113	12	-26	569
218	-22	875	2108	+16	29400	+3	83	9	-17	695
162	-16	832	2082	-48	29600	-8	59	9	-15	835
115	-16	653	1425	+88	29800	+1	10	3	-11	990
82	-12	1209	4251	+270	30000	+1	9	1	-9	1156
56	-10	1945	1657	-190	30200	+1	2	0	-23	1330
39	-6	306	1073	+35	30400	+1	2	1	-5	1512
25	-4	290	803	+81	30600	+2	8	1	-18	1700
15	-3	95	645	+38	30800	+2	3	0	+1	1893
10	-1	215	523	+134	31000	0	4	0	+1	2087
6	-1	57	239	+1	31200	0	0	0	+5	2279
3	-1	49	374	-1	31400	0	0	0	+5	2477
2	0	44	784	+28	31600	0	0	0	+6	2676
1	0	9	264	-6	31800	0	0	0	+6	2875
1	0	0	371	0	32000	0	0	0	+6	3074
1	0	14	242	+14	32200	0	2	0	-1	3274
1	0	26	183	+14	32400	0	1	0	+6	3474
1	0	0	169	0	32600	0	0	0	+6	3674



上日國企指數 7 月期權變動

認購期權						認沽期權				
收市價	收市價 變動	成交量	未平倉合約	未平倉合約 變動	行使價	未平倉合約 變動	未平倉合約	成交量	收市價 變動	收市價
2030	-61	0	0	0	8900	+196	550	198	0	1
1930	-61	0	0	0	9000	0	2835	15	0	1
1830	-61	0	0	0	9100	+100	2945	122	0	1
1730	-61	0	0	0	9200	-1	1062	3	0	1
1630	-62	0	0	0	9300	0	607	0	0	1
1531	-61	0	0	0	9400	-30	2329	199	0	1
1431	-61	0	0	0	9500	+200	3341	202	-1	1
1336	-57	0	0	0	9600	-62	6305	1258	-1	2
1236	-58	0	0	0	9700	+3	3164	28	-1	3
1137	-58	0	0	0	9800	+295	8491	668	-1	4
1039	-58	0	6	-1	9900	-6	1071	19	-2	5
941	-53	0	65	0	10000	-209	17182	394	-2	8
844	-57	0	253	0	10100	+11	2819	101	-2	12
748	-61	0	963	0	10200	-395	11499	1053	-1	17
654	-61	0	2650	0	10300	+146	8014	499	-2	23
563	-61	1	3160	0	10400	+576	14114	853	-2	33
476	-60	0	3034	0	10500	-85	5991	1038	0	47
397	-56	0	3485	0	10600	-1065	6798	1861	+1	65
320	-51	345	8696	+171	10700	+117	9106	361	+4	90
253	-51	609	21017	+126	10800	+649	11324	1716	+7	121
195	-43	805	5939	+3	10900	-221	1380	885	+11	163
145	-38	2017	9367	+153	11000	+76	4594	233	+17	214
106	-33	299	8303	-23	11100	+5	1651	13	+23	275
76	-29	1605	12098	-269	11200	+1	4495	4	+27	344
54	-22	687	5615	-430	11300	0	301	0	+30	420
37	-18	284	5354	-64	11400	0	2264	0	+36	503
24	-15	281	8506	-44	11500	0	2310	0	+43	591
17	-10	1375	9892	-191	11600	0	493	0	+47	683
11	-7	203	7460	+147	11700	0	210	0	+50	778
7	-5	400	6008	+6	11800	+1	1	0	+55	877
4	-5	29	969	+6	11900	+1	1	0	+57	975
3	-3	743	5185	+294	12000	+1	101	0	+58	1072
2	-2	179	368	+70	12100	0	0	0	+59	1171
1	-2	0	3538	0	12200	0	3	0	+60	1271
1	-1	13	560	+13	12300	+1	1	0	+60	1370
1	0	0	933	0	12400	0	0	0	+60	1470


主要商品價格 (6:00am)

	收市價	變動	變動(%)	按周(%)	按月(%)	按季(%)	按年(%)
期金	1420.9	+12.9	+0.92	+0.39	+7.0	+9.19	+11.25
期油	57.34	+1.09	+1.94	-3.44	+7.68	-8.2	-22.45
期銅	268.3	+1.9	+0.71	-1.2	+1.21	-9.36	-11.19
期銀	15.336	+0.1	+0.64	-0.25	+3.49	+0.32	-6.03
期鋁	1770.25	+8.5	+0.48	-1.78	+0.71	-5.76	-16.89
玉米	433	+19.5	+4.72	-2.31	+2.06	+19.37	+28.3
大豆	885.25	+9.0	+1.03	-1.01	+0.71	-1.5	+4.33
小麥	518	+14.5	+2.88	-4.74	-0.34	+9.98	+7.86
天然氣	2.29	+0.05	+2.23	-0.04	-4.7	-14.46	-19.99
BALTIC DRY INDEX	1446	+0.0	+0.0	+9.79	+31.1	+115.18	+1.69

環球主要匯率 (6:00am)

	收市價	變動	變動(%)	按周(%)	按月(%)	按季(%)	按年(%)
日圓 / 美元	107.81	-0.07	-0.06	+0.02	-0.44	-3.3	-2.79
美元 / 歐羅	1.1278	-0.0007	-0.06	-0.8	+0.98	+0.4	-3.1
美元 / 英磅	1.2574	-0.0019	-0.15	-0.91	-0.44	-4.44	-4.33
美元 / 澳元	0.7029	+0.0035	+0.5	+0.63	+1.31	-1.18	-4.24
美元 / 紐元	0.6708	+0.0035	+0.52	+0.4	+2.71	-1.03	-0.12
加元 / 美元	1.3058	-0.005	-0.38	-0.53	-3.39	-2.15	-0.97
瑞士法郎 / 美元	0.9868	+0.0005	+0.05	+0.9	-1.38	-1.14	-0.68
人民幣 / 美元	6.8811	+0.0095	+0.14	+0.02	-0.35	+2.53	+3.2
美滙指數	96.768	+0.042	+0.04	+0.58	-1.0	-0.33	+2.0

銀行主要利率

	%	變動
香港1個月同業拆息	2.7010	0.2142
香港3個月同業拆息	2.5443	0.1039
香港6個月同業拆息	2.4168	0.0097
聯邦基金利率	2.5	---

美國國庫債券

	%	變動
2年期國庫債券息率	1.762	-0.002
10年期國庫債券息率	1.951	-0.024
30年期國庫債券息率	2.467	-0.035



免責聲明

本報告由致富集團(“致富”)之附屬公司致富證券有限公司及致富期貨商品有限公司聯合提供，所載之內容或意見乃根據本公司認為可靠之資料來源來編製，惟本公司並不就此等內容之準確性、完整性及正確性作出明示或默示之保證。本報告內之所有意見均可在不作另行通知之下作出更改。本報告的作用純粹為提供資訊，並不應視為對本報告內提及的任何產品買賣或交易之專業推介、建議、邀請或要約。致富及其附屬公司、僱員及其家屬及有關人士可於任何時間持有、買賣或以市場認可之方式，包括以代理人或當事人對本報告內提及的任何產品進行投資或買賣。投資附帶風險，投資者需注意投資項目之價值可升亦可跌，而過往之表現亦不一定反映未來之表現。投資者進行投資前請尋求獨立之投資意見。致富在法律上均不負責任何人因使用本報告內資料而蒙受的任何直接或間接損失。致富擁有此報告內容之版權，在未獲致富許可前，不得翻印、分發或發行本報告以作任何用途。撰寫研究報告內的分析員(“此等人士”)均為根據證券及期貨條例註冊的持牌人士，此等人士保證，文中觀點均為其對有關報告提及的證券及發行者的真正看法。截至本報告發表當日，此等人士均未於本報告中所推介的股份存有權益。