



市前速遞

5/7/2019

是日焦點

歐央行料延續寬鬆取態 市場預期年內加大寬鬆力度

歐央行日前公布新任行長的候選人為 IMF 主席拉加德，市場認為她將傾向於務實的鴿派立場，相信可望延續現任歐央行行長德拉吉的貨幣政策路徑；市場分析認為，德拉吉有機會在離任前推行新的刺激經濟措施；受此預期所影響，德國 10 年期國債息率昨晚跌破負 0.4 厘水平，而整個歐元區 2 年期債券息率亦已低於零；而歐元區的經濟數據彷彿亦在支持寬鬆取態，歐元區 5 月份零售銷售按月跌 0.3%，而市場原預期為增長 0.3%；另外，亦有經濟學家指歐元區內生產率增長將持續低迷，均支持歐央行需要繼續刺激經濟增長。

港股預測

- 恒指昨日高開 36 點後反覆向上，升幅一度擴大至 152 點，高見 29007 點，惟 29000 點有沽壓，其後走勢回軟，收市跌 59 點，報 28795 點；國指跌 9 點至 10913 點，大市成交減少 80 億元至 724 億元。
- 中國發改委日前公布規定燃氣接駁費回報上限為 10%，規管程度較市場預期溫和，帶動燃氣股昨日全線造好，中國燃氣(384.HK)、新奧能源(2688.HK)、華潤燃氣(1193.HK)、港華燃氣(1083.HK)及昆侖能源(135.HK)升幅介乎 1.8%至 5.7%。
- Teamway(1239.HK)公布，就早前的配股協議，由於訂立協議後情況有變，訂約方認為，不進行資本化對所有訂約方有益，且符合彼等的利益；因此，昨日訂約方訂立終止契據；集團股份將於今日復牌。
- 昨日美股因美國獨立日假期休市；市場觀望將於今晚公布的非農新增職位數據，若數據不理想，或為美聯儲於月底議息會議減息提供理據；預料港股今日交投或較淡靜，恒指料於 28700 點至 29000 點區間內上落，靜候美國重磅數據出爐。

港股概覽

恒生指數	28795 點	跌 59 點
7 月恒指期貨	28849 點	跌 77 點
7 月恒指期貨(夜期時段)	28847 點	跌 2 點
7 月恒指理論期貨值	28851 點	低水 2 點*
大市成交額	724 億元	

國企指數	10913 點	跌 9 點
7 月國指期貨	10922 點	跌 8 點
7 月國指期貨(夜期時段)	10915 點	跌 7 點
7 月國指理論期貨值	10927 點	低水 5 點*

* 理論期貨值為以上日指數的收市價作基礎，計及報告刊出日至即月期指結算日期間的時間值及股息除淨因素而成

**指數理論價差是以上日指數期貨日間交易時段之收市價減理論指數期貨值計算而成



重點新聞

- **Teamway(1239.HK)**公布，就早前的配股協議，由於訂立協議後情況有變，訂約方認為，不進行資本化對所有訂約方有益，且符合彼等的利益；因此，昨日訂約方訂立終止契據；集團股份將於今日復牌。
- **領視控股(789.HK)**公布，公司股份自 2017 年 7 月 3 日上午 9 時正起於聯交所暫停買賣；由於復牌條件已獲達成，公司將向聯交所申請股份今日於聯交所恢復買賣。
- **瀋陽公用發展股份(747.HK)**公布，以代價 1.73 億元人民幣，出售深圳市合輝煌發展 66.67% 股權及股東貸款。出售事項預期將為集團變現淨收益約 728 萬元人民幣；公司指出，擬將所得款項用作一般營運資金。
- **信利國際(732.HK)**公布，6 月份綜合營業淨額按年增 4.5% 至 17.94 億元；而今年首 6 個月，累計綜合營業淨額按年增 13% 至 102.4 億元。
- **碧桂園(2007.HK)**公布，連同合營和聯營公司 6 月共實現歸屬股東權益的合同銷售金額按年減少 18.84% 至 603.9 億元人民幣；歸屬股東權益的合同銷售建築面積按年減少 17.94% 至 664 萬平方米。
- **雅居樂(3383.HK)**公布，集團 6 月份預售金額按年增 47.21% 至 124.1 億元人民幣，對應建築面積 94.4 萬平方米；而截至 6 月底止上半年，預售金額按年增 25.03% 至 582 億元人民幣，對應建築面積 405.9 萬平方米。
- **交通銀行(3328.HK)**公布，中國人民銀行核准可發行不超過 400 億元人民幣二級資本債券；集團指出，做好二級資本債券發行工作，並及時履行訊息披露義務。

過往一周市前推介回顧及跟進

推介日	股份	股份編號	上日收市價(元)	建議買入範圍(元)	推介日前收市價(元)	回報率(註)	目標價(元)	止蝕價(元)	備註
4/7/2019	信利國際	732.HK	1.17	1.20-1.25	1.18		1.38	1.13	未能買入

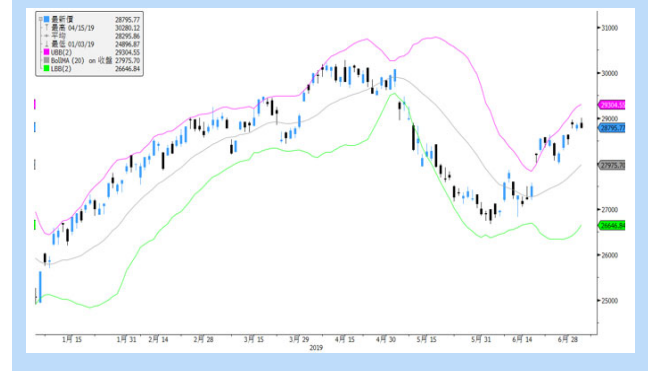
註: 如股份已於推介後觸及建議買入範圍，其回報率的計算基礎為買入價及股份的上日收市價；如沒有觸及建議買入範圍，將不會顯示其回報率。



港股走勢分析

- 恒指昨日高開 36 點後反覆向上，升幅一度擴大至 152 點，高見 29007 點，惟 29000 點有沽壓，其後走勢回軟，收市跌 59 點，報 28795 點；國指跌 9 點至 10913 點，大市成交減少 80 億元至 724 億元。
- 中國發改委日前公布規定燃氣接駁費回報上限為 10%，規管程度較市場預期溫和，帶動燃氣股昨日全線造好，**中國燃氣(384.HK)**、**新奧能源(2688.HK)**、**華潤燃氣(1193.HK)**、**港華燃氣(1083.HK)**及**昆侖能源(135.HK)**升幅介乎 1.8%至 5.7%。
- 總結港股上個交易日表現，恒指 50 隻成份股中有 15 隻上升及 33 隻下跌，**中生製藥(1177.HK)**升 2.8%，為最大升幅成份股，**萬洲國際(288.HK)**跌 2.7%，為最大跌幅成份股。國指方面，50 隻成份股中有 15 隻上升及 32 隻下跌，**新奧能源**升 5.7%，為最大升幅成份股，**海通證券(6837.HK)**跌 1.9%，為最大跌幅成份股。
- **Teamway(1239.HK)**公布，就早前的配股協議，由於訂立協議後情況有變，訂約方認為，不進行資本化對所有訂約方有益，且符合彼等的利益；因此，昨日訂約方訂立終止契據；集團股份將於今日復牌。
- 昨日美股因美國獨立日假期休市。市場觀望將於今晚公布的非農新增職位數據，若數據不理想，或為美聯儲於月底議息會議減息提供理據。預料港股今日交投或較淡靜，恒指料於 28700 點至 29000 點區間內上落，靜候美國重磅數據出爐。

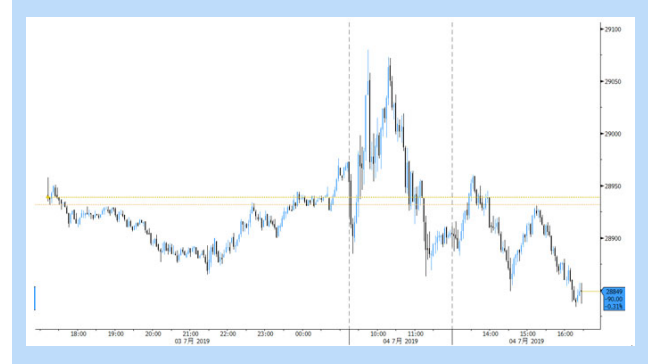
恒生指數保歷加通道走勢圖



國企指數保歷加通道走勢圖



恒指 7 月期貨 5 分鐘走勢圖

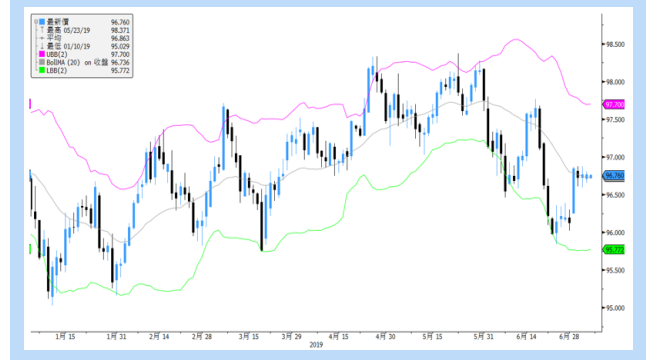




環球市場重點評論

- 今晚美股市場將假後復市，能否延續升勢，或視乎美國聯儲局減息一事留下多少想像空間。市場高度關注今晚美國勞工部公布的6月非農新增職位量，以揣測聯儲局減息的可能性。周三晚 ADP Employer Services 公布了有「小非農」之稱的私人企業職位量，6月份的數據較市場預期遜色，已讓聯儲局減息預期升溫，投資者積極準備入市。或許下一幕讓投資者期望著的畫面，是連今晚的非農就業數據亦要同樣遜色，這才可更促使聯儲局採取貨幣寬鬆措施，延續投資者衝入美股市場的動力。
- 那邊廂，如《是日焦點》所述，持鴿派立場的 IMF 主席拉加德獲提名為歐央行新任行長，加上歐元區5月不滯的零售銷售數據，歐央行延續寬鬆取態的可能性增加。這亦難免惹來美國總統特朗普的怒言，早前更在社交平台上批評歐洲(連同中國)玩弄匯率操縱遊戲。
- 除貨幣政策上的磨擦，美國亦與歐盟在貿易上的爭拗持續。美國連同澳洲、加拿大、巴西等十六個國家向世界貿易組織發表聯署聲明，批評歐盟對農產品入口的管制過嚴。
- 至於美國與中國達成休戰共識後，美國白宮經濟顧問庫德洛向傳媒表示，美中貿易代表將於未來一周內恢復磋商。而中國亦首次進口約40噸美國大米，似乎釋出談判的誠意。不過，談判能否和諧地展開，或要視乎美方能否接受中方開出的談判條件。中國商務部新聞發言人高峰在記者會上表示，如雙方能夠達成協議，關稅必須全部取消。

美滙指數保歷加通道走勢圖



美元兌離岸人民幣匯價保歷加通道走勢圖



歐元兌美元匯價保歷加通道走勢圖





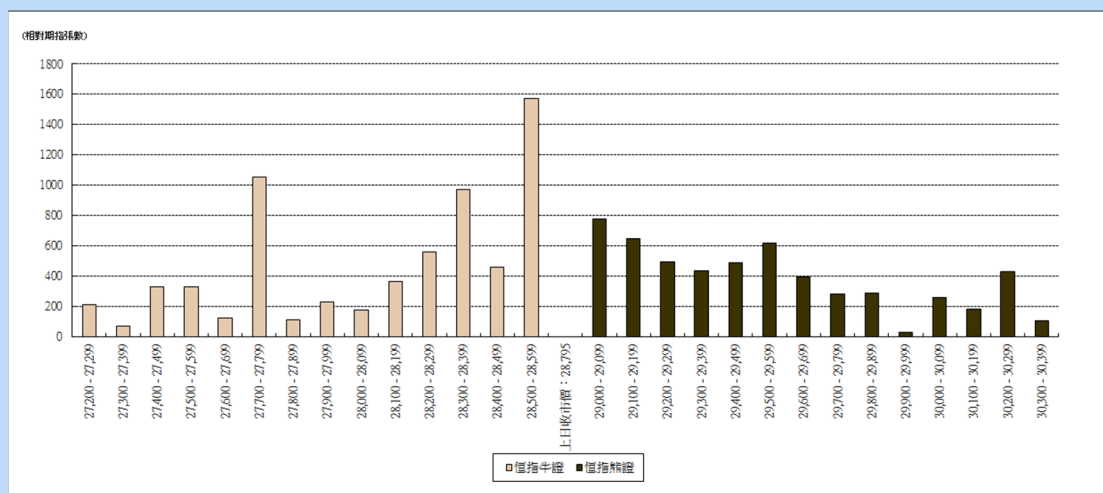
輪證焦點

認股證/牛熊證推介

相關資產	編號	相關資產 上日收市價	種類	建議行使價	建議到期日	建議引伸波幅 (%)
中國平安	2318.HK	96.35 元	認購	100.4 元至 104.5 元	6 至 9 個月	24-31

- 投資者應留心引伸波幅會因市場轉趨波動而有所變化，影響窩輪價格。另外，投資者亦宜小心選擇盡力保持引伸波幅穩定的發行人，同時應避開短期價外證。
- 如以牛熊證應市的投資者，宜選擇收回價距現貨價較遠的牛熊證應市，以避免市況突然的波動而觸發的強制收回機制所帶來的風險。另外，部份發行人開價較保守，買賣差價較闊，投資者亦不宜選擇。
- 選擇牛熊證或認股證時，宜挑選街貨比率不足三成之產品。

恒指牛熊證街貨分布圖



上日十大成交認股證/牛熊證

編號	短名	價格	變動	變動(%)	到期日	行使價	引伸波幅(%)	有效槓桿
63655.HK	恒指摩通九九熊 X	0.063	---	---	27/09/2019	29400	---	---
62334.HK	恒指法興九十熊 B	0.054	-0.002	-3.57	30/10/2019	29310	---	---
59970.HK	恒指瑞銀九八熊 X	0.052	---	---	29/08/2019	29400	---	---
50115.HK	恒指摩通一乙牛 F	0.048	---	---	30/12/2021	28358	---	---
50257.HK	恒指法興一甲牛 R	0.041	-0.004	-8.89	29/11/2021	28412	---	---
61636.HK	恒指摩通九九熊 T	0.074	---	---	27/09/2019	29500	---	---
18460.HK	恒指摩通九甲購 C	0.086	-0.002	-2.27	28/11/2019	30000	17.46	13.87
50111.HK	恒指瑞銀一甲牛 D	0.039	-0.003	-7.14	29/11/2021	28438	---	---
69064.HK	恒指海通九十熊 I	0.064	+0.001	+1.59	30/10/2019	29400	---	---
28521.HK	恒指摩通九九沽 D	0.062	-0.002	-3.13	27/09/2019	27700	18.55	-16.45



上日十大沽空股票

股份	股份編號	沽空金額	總成交額	沽空金額佔股份成交比例	沽空金額佔大市沽空比例
盈富基金	2800.HK	12.64 億	24.33 億	51.97%	14.07%
中國平安	2318.HK	5.96 億	18.75 億	31.79%	6.63%
華夏滬深三百	3188.HK	3.13 億	5.18 億	60.40%	3.48%
安碩 A 5 0	2823.HK	2.55 億	5.67 億	45.02%	2.84%
騰訊控股	700.HK	2.28 億	24.60 億	9.26%	2.53%
吉利汽車	175.HK	2.15 億	8.06 億	26.65%	2.39%
南方 A 5 0	2822.HK	2.12 億	4.03 億	52.69%	2.36%
美團點評 - W	3690.HK	2.01 億	14.58 億	13.78%	2.24%
昆侖能源	135.HK	2.01 億	2.68 億	74.97%	2.23%
中國鐵塔	788.HK	1.91 億	13.33 億	14.32%	2.13%

上日主要異動股

股份	股份編號	成交金額(百萬元)	成交比率(倍)*	上日收市價	上日股價變動
飛思達科技	1782.HK	21.45	339.28	1.12	47.4%
新城悅	1755.HK	476.76	29.36	5.7	-13.1%
新城發展控股	1030.HK	3998.56	22.28	7.19	-10.6%
中國航空工業國際	232.HK	18.99	15.95	0.204	13.3%
大唐西市	620.HK	14.42	9.37	5.71	4.2%
中船防務	317.HK	69.94	8.51	7.64	-6.0%
數字王國	547.HK	14.57	6.18	0.138	7.8%
大酒店	45.HK	11.54	4.00	10.16	-1.7%
晨鳴紙業	1812.HK	14.49	3.71	3.66	5.2%
中國光大水務	1857.HK	13.57	3.69	2.05	2.0%
大快活	52.HK	35.30	3.55	25.75	-1.7%
北京體育文化	1803.HK	15.42	3.47	2.05	-1.4%
中國燃氣	384.HK	529.10	3.21	31.35	5.6%
旭輝控股集團	884.HK	250.80	2.99	5.36	0.2%
中升控股	881.HK	227.13	2.98	21.2	-4.5%

* 上日成交金額相對於過去 30 日的平均成交金額


恒生指數成份股比重

		收市價	變動(%)	佔指數比重	影響指數升跌
騰訊	(0700.HK)	360	-0.11%	10.00%	-3
友邦保險	(1299.HK)	86	-0.81%	10.00%	-23
滙豐控股	(0005.HK)	65.6	0.15%	9.07%	+4
建設銀行	(0939.HK)	6.3	-0.16%	7.17%	-3
中國平安	(2318.HK)	96.35	-0.16%	5.66%	-3
中國移動	(0941.HK)	71.2	0.07%	4.60%	+1
工商銀行	(1398.HK)	5.58	-0.53%	4.33%	-7
香港交易所	(0388.HK)	278	-0.57%	3.49%	-6
中國銀行	(3988.HK)	3.3	0.00%	2.76%	0
中國海洋石油	(0883.HK)	13.34	-0.74%	2.51%	-5
長和	(0001.HK)	77.55	-0.19%	2.20%	-1
領展房產基金	(0823.HK)	98	0.10%	2.17%	+1
香港中華煤氣	(0003.HK)	17.84	1.36%	1.91%	+7
中電控股	(0002.HK)	87.95	-0.11%	1.75%	-1
長江實業地產	(1113.HK)	61.7	-0.40%	1.68%	-2
新鴻基地產	(0016.HK)	136.2	1.11%	1.66%	+5
恒生銀行	(0011.HK)	194.9	-0.05%	1.57%	0
中國人壽	(2628.HK)	19.9	-0.10%	1.56%	0
中國石化	(0386.HK)	5.24	-0.57%	1.41%	-2
銀河娛樂	(0027.HK)	55.5	-0.09%	1.39%	0
中銀香港	(2388.HK)	30.9	-0.16%	1.20%	-1
中國海外發展	(0688.HK)	29.35	0.34%	1.18%	+1
港鐵公司	(0066.HK)	53.65	0.47%	1.04%	+1
華潤置地	(1109.HK)	35.55	0.99%	1.04%	+3
金沙中國	(1928.HK)	39	-1.89%	0.99%	-5
碧桂園	(2007.HK)	11.98	0.34%	0.96%	+1
中國石油	(0857.HK)	4.25	-0.47%	0.94%	-1
創科實業	(0669.HK)	60.75	-0.57%	0.93%	-2
蒙牛乳業	(2319.HK)	31.75	0.95%	0.92%	+3
申洲國際	(2313.HK)	109.7	0.09%	0.87%	0
電能實業	(0006.HK)	57.5	0.44%	0.84%	+1
新世界發展	(0017.HK)	12.64	-0.32%	0.82%	-1
吉利汽車	(0175.HK)	13.54	-2.03%	0.78%	-5
萬洲國際	(0288.HK)	7.93	-2.70%	0.74%	-6
九龍倉置業	(1997.HK)	55.15	-1.16%	0.70%	-2
中信股份	(0267.HK)	11.18	-0.18%	0.68%	0
恒基地產	(0012.HK)	43.9	-0.34%	0.67%	-1
石藥集團	(1093.HK)	13.04	-0.61%	0.64%	-1
中國生物製藥	(1177.HK)	8.68	2.84%	0.63%	+5
舜宇光學科技	(2382.HK)	84.2	-1.58%	0.63%	-3
中國神華	(1088.HK)	16.54	-1.19%	0.59%	-2
交通銀行	(3328.HK)	5.98	-0.50%	0.55%	-1
中國聯通	(0762.HK)	8.55	0.00%	0.55%	0
太古股份公司'A'	(0019.HK)	98.05	0.31%	0.51%	0
長江基建集團	(1038.HK)	64.35	-0.08%	0.45%	0
恒安國際	(1044.HK)	58.7	-0.17%	0.44%	0
信和置業	(0083.HK)	13.5	-0.88%	0.44%	-1
恒隆地產	(0101.HK)	19.1	0.21%	0.41%	0
中國旺旺	(0151.HK)	6.36	-0.62%	0.37%	-1
瑞聲科技	(2018.HK)	46.05	-1.71%	0.35%	-2


恒生中國企業指數成份股比重

		收市價	變動(%)	佔指數比重	影響指數升跌
中國平安	(2318.HK)	96.35	-0.16%	10.00%	-2
建設銀行	(0939.HK)	6.3	-0.16%	9.20%	-2
工商銀行	(1398.HK)	5.58	-0.53%	9.05%	-5
騰訊控股	(0700.HK)	360	-0.11%	8.71%	-1
中國移動	(0941.HK)	71.2	0.07%	6.89%	+1
中國銀行	(3988.HK)	3.3	0.00%	5.76%	0
中國海洋石油	(0883.HK)	13.34	-0.74%	3.75%	-3
招商銀行	(3968.HK)	38.35	-1.54%	3.29%	-6
中國人壽	(2628.HK)	19.9	-0.10%	3.25%	0
中國石化	(0386.HK)	5.24	-0.57%	2.94%	-2
中國鐵塔	(0788.HK)	2.19	1.86%	2.13%	+4
農業銀行	(1288.HK)	3.26	-0.31%	1.98%	-1
中國石油	(0857.HK)	4.25	-0.47%	1.97%	-1
中國太保	(2601.HK)	30.85	-0.16%	1.79%	0
華潤置地	(1109.HK)	35.55	0.99%	1.55%	+2
安徽海螺水泥	(0914.HK)	49.4	-0.50%	1.34%	-1
申洲國際	(2313.HK)	109.7	0.09%	1.30%	0
中國財險	(2328.HK)	8.54	-0.58%	1.30%	-1
中國神華	(1088.HK)	16.54	-1.19%	1.24%	-2
交通銀行	(3328.HK)	5.98	-0.50%	1.15%	-1
中國電信	(0728.HK)	3.89	-0.77%	1.13%	-1
萬科企業	(2202.HK)	31.45	2.11%	1.04%	+2
中信股份	(0267.HK)	11.18	-0.18%	1.02%	0
郵儲銀行	(1658.HK)	4.69	-0.21%	1.02%	0
石藥集團	(1093.HK)	13.04	-0.61%	0.96%	-1
中信銀行	(0998.HK)	4.48	-0.22%	0.95%	0
中國燃氣	(0384.HK)	31.35	5.56%	0.90%	+5
民生銀行	(1988.HK)	5.42	-0.37%	0.79%	0
粵海投資	(0270.HK)	16.06	1.65%	0.74%	+1
國藥控股	(1099.HK)	27.25	0.18%	0.71%	0
新華保險	(1336.HK)	37.95	-1.30%	0.69%	-1
比亞迪股份	(1211.HK)	48	-1.64%	0.68%	-1
中國交通建設	(1800.HK)	6.93	0.00%	0.67%	0
中信証券	(6030.HK)	15.56	-3.83%	0.66%	-3
恒安國際	(1044.HK)	58.7	-0.17%	0.66%	0
中國中車	(1766.HK)	6.54	-1.21%	0.63%	-1
中國建材	(3323.HK)	7.2	1.69%	0.61%	+1
海通証券	(6837.HK)	8.4	-1.87%	0.57%	-1
廣汽集團	(2238.HK)	8.58	-1.49%	0.56%	-1
中國中鐵	(0390.HK)	5.9	0.00%	0.52%	0
中廣核電力	(1816.HK)	2.21	0.00%	0.52%	0
人保集團	(1339.HK)	3.09	-0.64%	0.50%	0
華泰證券	(6886.HK)	13.44	-1.03%	0.48%	-1
華能國際電力	(0902.HK)	4.7	1.51%	0.41%	+1
長城汽車	(2333.HK)	6.01	0.00%	0.41%	0
東風集團	(0489.HK)	6.72	0.60%	0.40%	0
中國國航	(0753.HK)	8.13	-0.73%	0.37%	0
中國信達	(1359.HK)	1.8	-0.55%	0.35%	0
廣發証券	(1776.HK)	9.23	-1.60%	0.31%	-1
中國華融	(2799.HK)	1.37	-0.72%	0.30%	0


環球主要指數

	收市價	變動	變動(%)	按周(%)	按月(%)	按季(%)	按年(%)
恒生指數	28795.77	-59.37	-0.21	+0.61	+7.07	-3.81	+0.88
國企指數	10913.39	-9.02	-0.08	+0.15	+4.63	-6.66	+0.38
紅籌指數	4510.84	+10.36	+0.23	+1.38	+4.55	-4.61	+4.69
恒指波幅指數	14.25	-0.56	-3.78	-20.75	-31.92	-7.23	-37.96
道瓊斯工業平均指數	26966	休市	休市	+1.66	+8.65	+2.2	+11.55
標普 500 指數	2995.82	休市	休市	+2.42	+9.16	+4.04	+10.42
納斯達克指數	8170.231	休市	休市	+2.54	+11.42	+3.53	+8.9
英國富時 100 指數	7603.58	-5.74	-0.08	+2.72	+5.83	+2.72	+0.14
德國 DAX 指數	12629.9	+13.66	+0.11	+2.92	+7.1	+5.35	+2.27
法國 CAC 指數	5620.73	+1.92	+0.03	+2.31	+7.24	+2.87	+5.72
上海 A 股指數	3147.602	-10.5	-0.33	+0.28	+3.98	-7.44	+7.85
深圳 A 股指數	1664.11	-9.19	-0.55	+0.86	+4.97	-10.61	-0.17
上證綜合指數	3005.249	-10.01	-0.33	+0.28	+3.98	-7.43	+7.84
滬深 300 指數	3873.1	-20.43	-0.52	+1.0	+6.64	-4.66	+13.6
日經 225 指數	21702.45	+64.29	+0.3	+1.71	+6.33	-0.1	-0.38
韓國 KOSPI 指數	2108.73	+12.71	+0.61	-1.2	+1.98	-4.43	-7.22
台灣加權指數	10775.9	+32.13	+0.3	+0.02	+2.63	+0.67	+0.56
新加坡海峽指數	3372.25	+4.45	+0.13	+1.31	+7.97	+1.69	+4.21
印度孟買指數	39908.06	+68.81	+0.17	+0.81	-0.89	+3.16	+12.8
俄羅斯 MOEX 指數	2842.78	+18.83	+0.67	+2.27	+4.13	+12.12	+23.51

恒指主要成份股美國預托證券(ADR)收市價

	收市價	ADR 轉換價	變動	變動(%)	影響點數
長和 (0001.HK)	77.55	76.77	-0.78	-1.01	-6.42
中電控股 (0002.HK)	87.95	87.59	-0.36	-0.41	-2.08
滙豐控股 (0005.HK)	65.6	65.55	-0.05	-0.07	-1.91
新鴻基地產 (0016.HK)	136.2	134.85	-1.35	-0.99	-4.76
新世界發展 (0017.HK)	12.64	12.18	-0.46	-3.60	-8.47
太古股份公司'A' (0019.HK)	98.05	98.10	+0.05	+0.05	+0.07
中國石油化工 (0386.HK)	5.24	5.26	+0.02	+0.38	+1.54
騰訊控股 (0700.HK)	360	359.38	-0.62	-0.17	-4.98
中國聯通 (0762.HK)	8.55	8.56	+0.01	+0.07	+0.12
中國石油 (0857.HK)	4.25	4.27	+0.02	+0.44	+1.21
中國海洋石油 (0883.HK)	13.34	13.46	+0.12	+0.93	+6.74
建設銀行 (0939.HK)	6.3	6.27	-0.03	-0.46	-9.41
中國移動 (0941.HK)	71.2	71.44	+0.24	+0.34	+4.48
友邦保險 (1299.HK)	86	86.79	+0.79	+0.92	+28.51
工商銀行 (1398.HK)	5.58	5.58	+0.00	+0.00	+0.01
中銀香港 (2388.HK)	30.9	30.75	-0.15	-0.48	-1.65
中國人壽 (2628.HK)	19.9	19.98	+0.08	+0.39	+1.76
估計指數開市表現:					-2.16



上日恒生指數 7 月期權變動

認購期權						認沽期權				
收市價	收市價 變動	成交量	未平倉合約	未平倉合約 變動	行使價	未平倉合約 變動	未平倉合約	成交量	收市價 變動	收市價
3260	-78	0	2	0	25600	+23	959	77	0	4
3062	-78	0	7	0	25800	+36	498	87	-1	5
2863	-79	0	20	0	26000	-7	3094	172	-1	7
2666	-79	0	19	0	26200	-4	1016	167	-2	9
2469	-79	0	17	0	26400	+20	2047	113	-2	12
2273	-79	0	358	0	26600	+8	2886	269	-3	17
2078	-80	0	263	0	26800	-1	1662	246	-3	23
1855	-110	1	457	+1	27000	+33	3451	550	-4	32
1691	-85	0	1264	0	27200	+22	3677	304	-5	43
1504	-86	0	1188	0	27400	+144	3319	785	-6	58
1322	-86	5	646	-1	27600	-21	2076	682	-4	76
1146	-83	7	857	-2	27800	+149	2214	875	-6	98
977	-85	12	2308	-1	28000	+45	2367	967	-6	130
818	-75	35	702	-9	28200	+174	2643	902	-5	170
670	-80	25	1617	-3	28400	+92	1892	759	-3	221
536	-71	86	2267	-40	28600	+9	1683	787	+1	288
422	-68	610	2631	+304	28800	+12	2491	770	+7	372
317	-69	1322	2702	+200	29000	+170	847	399	+17	474
235	-58	1405	2356	+69	29200	+4	117	70	+23	592
171	-47	1112	2072	-36	29400	0	83	4	+29	724
120	-42	764	2028	-54	29600	+3	62	4	+38	873
82	-33	577	1495	+70	29800	0	10	1	+47	1037
56	-26	597	4317	+66	30000	0	9	9	+54	1210
36	-20	379	1745	+88	30200	0	2	0	+61	1391
22	-17	241	1094	+21	30400	0	2	0	+67	1579
13	-12	240	825	+22	30600	+1	9	1	+70	1770
7	-8	236	689	+44	30800	0	3	0	+72	1965
4	-6	124	558	+35	31000	0	4	0	+68	2155
2	-4	57	243	+4	31200	0	0	0	+74	2353
1	-2	105	352	-22	31400	0	0	0	+75	2552
1	-1	36	782	-2	31600	0	0	0	+75	2751
1	0	15	265	+1	31800	0	0	0	+76	2951
1	0	1	371	0	32000	0	0	0	+77	3151
1	0	1	243	+1	32200	0	2	0	+77	3351
1	0	10	193	+10	32400	0	1	0	+77	3551
1	0	1	168	-1	32600	0	0	0	+77	3751



上日國企指數 7 月期權變動

認購期權						認沽期權				
收市價	收市價 變動	成交量	未平倉合約	未平倉合約 變動	行使價	未平倉合約 變動	未平倉合約	成交量	收市價 變動	收市價
2022	-8	0	0	0	8900	0	550	0	0	1
1922	-8	0	0	0	9000	+27	2862	51	0	1
1822	-8	0	0	0	9100	0	2945	23	0	1
1722	-8	0	0	0	9200	+6	1068	7	0	1
1622	-8	0	0	0	9300	0	607	0	0	1
1523	-8	0	0	0	9400	+20	2349	20	0	1
1423	-8	0	0	0	9500	0	3341	0	0	1
1326	-10	0	0	0	9600	+3	6308	112	-1	1
1227	-9	0	0	0	9700	0	3164	5	-1	2
1128	-9	0	0	0	9800	+453	8944	911	-1	3
1029	-10	0	6	0	9900	+26	1097	74	0	5
931	-10	0	65	0	10000	-980	16202	1644	-1	7
833	-11	0	253	0	10100	-4	2815	197	-2	10
737	-11	0	963	0	10200	-225	11274	534	-3	14
643	-11	0	2650	0	10300	+113	8127	284	-2	21
551	-12	0	3160	0	10400	-572	13542	1297	-3	30
463	-13	0	3034	0	10500	-53	5938	387	-5	42
379	-18	2	3485	0	10600	-410	6388	1293	-5	60
303	-17	1	8697	+1	10700	-232	8874	381	-7	83
233	-20	348	20776	-241	10800	+289	11613	3531	-8	113
176	-19	98	5881	-58	10900	+27	1407	863	-6	157
130	-15	1437	8842	-525	11000	+41	4635	96	-5	209
93	-13	701	8215	-88	11100	+1	1652	1	-3	272
64	-12	2774	11765	-333	11200	0	4495	0	0	344
44	-10	609	5703	+88	11300	-20	281	31	+1	421
29	-8	775	5219	-135	11400	0	2264	0	+4	507
19	-5	764	8297	-209	11500	0	2310	0	+6	597
12	-5	472	9910	+18	11600	0	493	0	+7	690
8	-3	41	7461	+1	11700	0	210	0	+8	786
5	-2	159	6019	+11	11800	0	1	0	+6	883
3	-1	111	907	-62	11900	0	1	0	+7	982
2	-1	50	5220	+35	12000	0	101	0	+7	1079
1	-1	1	369	+1	12100	0	0	0	+8	1179
1	0	0	3538	0	12200	0	3	0	+7	1278
1	0	1	560	0	12300	0	1	0	+8	1378
1	0	2	933	0	12400	0	0	0	+8	1478



主要商品價格 (6:00am)							
	收市價	變動	變動(%)	按周(%)	按月(%)	按季(%)	按年(%)
期金	1420.9	+0.0	+0.0	+0.63	+6.94	+9.27	+10.2
期油	57.34	+0.0	+0.0	-3.52	+7.22	-7.67	-22.66
期銅	268.3	+0.0	+0.0	-1.23	+0.51	-8.18	-10.46
期銀	15.336	+0.0	+0.0	+0.27	+3.31	+0.46	-7.21
期鋁	1787.75	+17.5	+0.99	+0.86	+1.22	-4.78	-15.09
玉米	433	+0.0	+0.0	-1.59	+1.82	+18.55	+26.33
大豆	885.25	+0.0	+0.0	-0.28	+0.4	-2.34	+4.89
小麥	518	+0.0	+0.0	-5.39	+2.12	+10.04	+5.39
天然氣	2.29	+0.0	+0.0	-1.46	-5.22	-13.36	-20.21
BALTIC DRY INDEX	1549	+0.0	+0.0	+15.6	+38.06	+121.6	+4.95

環球主要匯率 (6:00am)							
	收市價	變動	變動(%)	按周(%)	按月(%)	按季(%)	按年(%)
日圓 / 美元	107.82	+0.01	+0.01	+0.03	-0.23	-3.44	-2.5
美元 / 歐羅	1.1285	+0.0007	+0.06	-0.74	+0.39	+0.57	-3.2
美元 / 英磅	1.2579	+0.0005	+0.04	-0.75	-0.67	-3.81	-4.65
美元 / 澳元	0.7022	-0.0007	-0.1	+0.19	+0.64	-1.27	-4.93
美元 / 紐元	0.6687	-0.0021	-0.31	-0.19	+1.35	-0.99	-1.02
加元 / 美元	1.3053	-0.0005	-0.04	-0.32	-2.87	-2.29	-0.65
瑞士法郎 / 美元	0.985	-0.0018	-0.18	+0.86	-0.76	-1.5	-0.76
人民幣 / 美元	6.8716	-0.0095	-0.14	-0.08	-0.46	+2.3	+3.45
美滙指數	96.768	+0.00	+0.0	+0.6	-0.39	-0.55	+2.3

銀行主要利率		
	%	變動
香港1個月同業拆息	2.9943	0.2933
香港3個月同業拆息	2.6187	0.0744
香港6個月同業拆息	2.4270	0.0102
聯邦基金利率	2.5	---

美國國庫債券		
	%	變動
2年期國庫債券息率	1.762	0.000
10年期國庫債券息率	1.951	0.000
30年期國庫債券息率	2.467	0.000



免責聲明

本報告由致富集團(“致富”)之附屬公司致富證券有限公司及致富期貨商品有限公司聯合提供，所載之內容或意見乃根據本公司認為可靠之資料來源來編製，惟本公司並不就此等內容之準確性、完整性及正確性作出明示或默示之保證。本報告內之所有意見均可在不作另行通知之下作出更改。本報告的作用純粹為提供資訊，並不應視為對本報告內提及的任何產品買賣或交易之專業推介、建議、邀請或要約。致富及其附屬公司、僱員及其家屬及有關人士可於任何時間持有、買賣或以市場認可之方式，包括以代理人或當事人對本報告內提及的任何產品進行投資或買賣。投資附帶風險，投資者需注意投資項目之價值可升亦可跌，而過往之表現亦不一定反映未來之表現。投資者進行投資前請尋求獨立之投資意見。致富在法律上均不負責任何人因使用本報告內資料而蒙受的任何直接或間接損失。致富擁有此報告內容之版權，在未獲致富許可前，不得翻印、分發或發行本報告以作任何用途。撰寫研究報告內的分析員(“此等人士”)均為根據證券及期貨條例註冊的持牌人士，此等人士保證，文中觀點均為其對有關報告提及的證券及發行者的真正看法。截至本報告發表當日，此等人士均未於本報告中所推介的股份存有權益。