



市前速遞

是日焦點

17/5/2019

中國 4 月份 FDI 按年增 6.3%

中國商務部公布，以人民幣計算，4 月份實際使用外資(FDI)按年增長 6.3%至 629.5 億元，而首 4 個月 FDI 按年增 6.4%至 3,052.4 億元；當中高技術製造業及高技術服務業保持較高的增速，其中製造業 FDI 按年增 11.4%，服務業 FDI 按年增 4.1%，而高技術產業 FDI 則按年增 43.1%；而主要投資來源地中，來自南韓及美國對華投資分別增長 1.14 倍及 24.3%。

港股預測

- 在績優股的帶動下，美股道指昨晚收市升逾 200 點，港股預託證券亦升近 200 點；在外圍走勢帶動下，預料港股今日可望上試 28500 點水平；此外，投資者可留意**瑞聲科技(2018.HK)**將於今日公布首季業績。
- **哈爾濱電氣(1133.HK)** 目前公司前收市價為\$3.78，較私有化的要約價\$4.56 大幅折讓 17%；私要化要約尚未達成所有條件，而最重要一條為接獲 H 股收購要約的有效接納書必須於下周一下午四時前達至已發行 H 股之至少 90%；最終結果難料，但我們預計若然失敗，公司很大機會延長接受要約期；以目前大幅折讓的股價，有一定投機價值；其股價於短期內料會非常波動，投資者需注意注碼控制；另外，今日買入股份的投資者已經來不及接受要約，但仍可在市場沽出。

市前推介

- **必瘦站(1830.HK)** 推介者：蘇家傑(CE:AMM080)
目標價：3.05 元 止蝕價：2.55 元 建議買入價：2.70 至 2.75 元
- ◇ 集團發盈喜，因業務增長、利潤率增加、以及新醫學美容概念店舖帶來額外收益，預計截至 3 月底止財年的營運利潤將較上一年度大幅增加

必瘦站(1830.HK) 股價走勢圖



資料來源：彭博

港股概覽

恒生指數	28275 點	升 6 點
5 月恒指期貨	28087 點	升 24 點
5 月恒指期貨(夜期時段)	28251 點	升 164 點
5 月恒指理論期貨值	28073 點	高水 13 點*
大市成交額	949 億元	

國企指數	10811 點	升 7 點
5 月國指期貨	10756 點	跌 4 點
5 月國指期貨(夜期時段)	10832 點	升 76 點
5 月國指理論期貨值	10736 點	高水 19 點*

* 理論期貨值為以上日指數的收市價作基礎，計及報告刊出日至即月期指結算日期間的時間值及股息除淨因素而成

**指數理論價差是以上日指數期貨日間交易時段之收市價減理論指數期貨值計算而成



重點新聞

- **德昌電機控股(179.HK)**公布，截至 3 月底止全年業績，股東應佔溢利 2.81 億美元，按年增長 6.55%；每股盈利 31.6 美仙，末期息派 34 港仙；期內，營業額 32.8 億美元，按年上升 1.35%。
- **新豐泰集團(1771.HK)**公布，以總代價 3.9 億元人民幣，收購雨花台區經濟開發區汽貿園地塊，為商服用地；集團表示是次收購將進一步豐富集團的土地資源，並進一步拓展集團的主營業務和營運網點。
- **人保(1339.HK)**公布，旗下子公司今年首 4 個月原保險保費收入按年增 13.66%至 2,326.56 億元人民幣，當中**財險(2328.HK)**的保費收入按年增 17.56%至 1,600.62 億元人民幣。
- **傳遞娛樂(1326.HK)**公布，配售本金總額最多 1.5 億元的債券，所得款項淨額將用作償還及/或預付集團或集團任何其他成員公司結欠的債務，以及投資集團主要業務。
- **銀河娛樂(27.HK)**公布，截至 3 月底止首季，經調整除息稅折扣及攤銷前盈利(EBITDA)39.83 億元，按年及按季分別跌 7.78%及 8.08%；期內，收益 130.45 億元，按年跌 7.7%，按季亦跌 7.86%。

過往一周市前推介回顧及跟進

推介日	股份	股份 編號	上日 收市價 (元)	建議 買入範圍 (元)	推介日 前收市價 (元)	回報率 (註)	目標價 (元)	止蝕價 (元)	備註
過去一周並無推介									

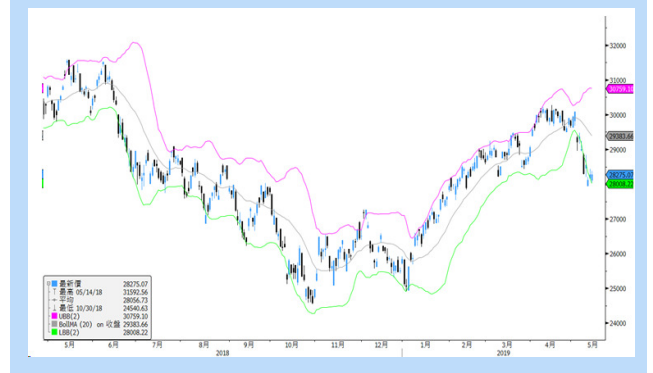
註：如股份已於推介後觸及建議買入範圍，其回報率的計算基礎為買入價及股份的上日收市價；如沒有觸及建議買入範圍，將不會顯示其回報率。



港股走勢分析

- 中美貿談前景未明，港股昨日欠缺方向，恒指收市微升 6 點，報 28275 點。
- **哈爾濱電氣(1133.HK)**早於去年 12 月由母公司哈電集團提出全面收購要約，要約價為每股 4.56 港元現金。公司股價自私有化公布後，直至股東會投票日前一直維持於每股 \$4 上落，惟於 5 月 7 日上午股價突然大幅下挫至最低 \$3.01，當日正正就是股東會投票日。可是中午公布投票結果卻正式通過批准撤銷上市地位及合併之特別決議案。公司股價當日收市價即反彈至接近要約價的 \$4.25。然而故事並未完結，正當股東滿心歡喜的等待接受 \$4.56 要約價之際，公司股價卻突然於本周三再次大幅下挫。原因是收購要約尚未達成所有條件，而最重要一條為接獲 H 股收購要約的有效接納書必須於下周一下午四時前達至已發行 H 股之至少 90%。由於**哈爾濱電氣**於本周二晚上發出一則催促股東接受要約的通告，有可能部分股東懷疑公司未有信心收購超過 90% 股權，因而令股價於本周三大跌。目前公司前收市價為 \$3.78，較要約價 \$4.56 大幅折讓 17%。最終結果難料，但我們預計若然失敗，公司很大機會延長接受要約期。以目前大幅折讓的股價，有一定投機價值。其股價於短期內料會非常波動，投資者需注意注碼控制。最後提醒，今日買入股份的投資者已來不及接受要約，但當然可以在市場沽出。
- 在績優股的帶動下，美股道指昨晚收市升逾 200 點，港股預託證券亦升近 200 點。在外圍走勢帶動下，預料港股今日可望上試 28500 點水平。

恒生指數保歷加通道走勢圖



國企指數保歷加通道走勢圖



恒指 5 月期貨 5 分鐘走勢圖

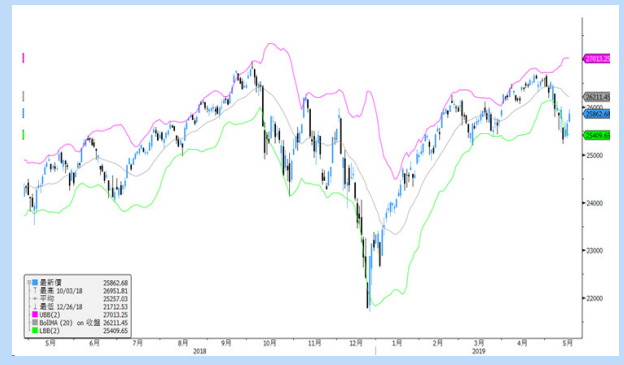




環球市場重點評論

- 公司業績及經濟數據，讓投資者暫時放下貿易戰的沉重心情，昨晚積極入市，美股三大指數齊錄得升幅，道指收市升 0.8%，當中零售商**沃爾瑪(WMT)**業績勝市場預期，昨晚升 1.4%；互聯網設備供應商**思科系統(CSCO)**亦於公布業績時，表示對本季營收及獲利的預測樂觀，昨晚更抽升 6.7%，成表現最好道指成份股。標普 500 指數收市升 0.9%；納指收市升 1.0%。美股收市後，部份半導體相關股交出的業績亦不太遜色。圖像晶片商**英偉達(NVDA)**業績展望好過市場預期；半導體設備生產商**應用材料(AMAT)**上季業績亦勝預期，兩者在市後交易時段抽升，有助今晚納指延續升勢。
- 美國昨晚出爐的勞動數據不俗。美國勞工部公布，上周首次申領失業救濟金人數按周減少 1.6 萬人至 21.2 萬人，好過市場預期的 22.0 萬人。另一方面，美國房產市場有回暖跡象。美國商務部公布，4 月新屋動工量按月增加 5.7%，以年率計為 123.5 萬間，多過市場預期的 120.9 萬間，及 3 月經修訂後的 116.8。而隨著市場對聯儲局減息的呼聲越來越高，或更有助當地房產市場前景。昨晚美國明尼阿波利斯聯儲銀行行長卡什卡里更指，在通脹溫和及就業市場持續有閒置情況下，聯儲局在過去數年不應加息。
- 至於中國內地房產方面，70 個大中城市房價持續上揚。仔細觀察國家統計局公布的數據，早前升勢較為猛烈的三線城市新建商品房按年升幅則有所回落，這或與上月下旬中共中央政治局再度強調房子不是用來炒有關。

道瓊斯工業平均指數保歷加通道走勢圖



標普 500 指數保歷加通道走勢圖



納斯達克綜合指數保歷加通道走勢圖





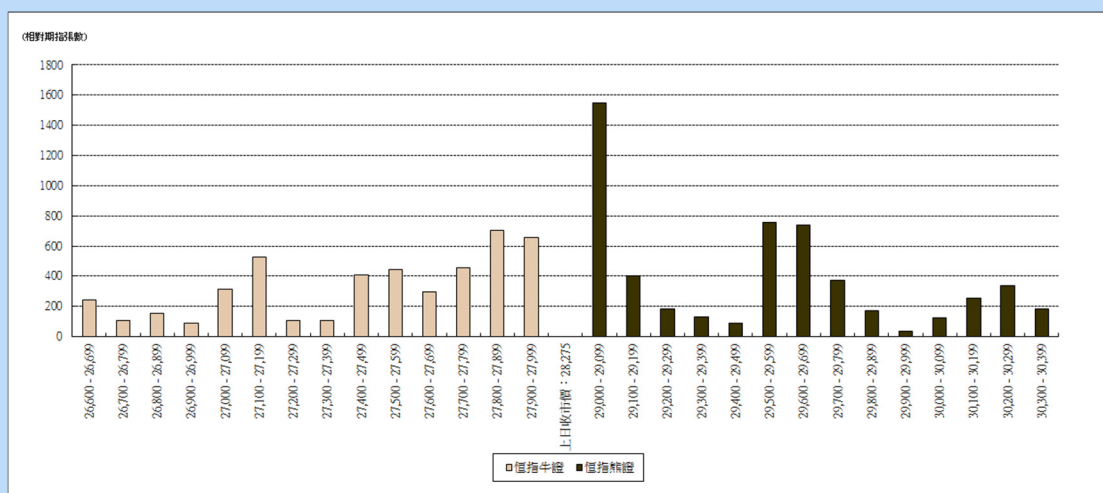
輪證焦點

認股證/牛熊證推介

相關資產	編號	相關資產 上日收市價	種類	建議行使價	建議到期日	建議引伸波幅 (%)
中國人壽	2628.HK	19.10 元	認沽	17.52 元至 18.22 元	6 至 9 個月	28-35
新鴻基地產	16.HK	134.80 元	認購	144.4 元至 147.3 元	9 個月至 1 年	21-27

- 投資者應留心引伸波幅會因市場轉趨波動而有所變化，影響窩輪價格。另外，投資者亦宜小心選擇盡力保持引伸波幅穩定的發行人，同時應避開短期價外證。
- 如以牛熊證應市的投資者，宜選擇收回價距現貨價較遠的牛熊證應市，以避免市況突然的波動而觸發的強制收回機制所帶來的風險。另外，部份發行人開價較保守，買賣差價較闊，投資者亦不宜選擇。
- 選擇牛熊證或認股證時，宜挑選街貨比率不足三成之產品。

恒指牛熊證街貨分布圖



上日十大成交認股證/牛熊證

編號	短名	價格	變動	變動(%)	到期日	行使價	引伸波幅(%)	有效槓桿
63277.HK	恒指瑞銀九八熊 A	0.114	---	---	29/08/2019	29104	---	---
28585.HK	恒指瑞銀九八沽 C	0.102	-0.006	-5.56	29/08/2019	27200	20.65	-11.97
64935.HK	恒指法興九十熊 H	0.118	---	---	30/10/2019	29104	---	---
63867.HK	恒指海通九九熊 H	0.118	---	---	27/09/2019	29104	---	---
27265.HK	恒指摩通九八沽 E	0.099	-0.005	-4.81	29/08/2019	27300	19.40	-12.64
60636.HK	恒指瑞信九十熊 J	0.121	-0.006	-4.72	30/10/2019	29338	---	---
64536.HK	恒指瑞信九十熊 W	0.115	---	---	30/10/2019	29104	---	---
64577.HK	恒指瑞信九十熊 X	0.112	---	---	30/10/2019	29238	---	---
24371.HK	騰訊瑞信九八購 B	0.096	-0.034	-26.15	23/08/2019	400.6	28.24	11.56
26396.HK	騰訊瑞銀九八購 B	0.103	-0.029	-21.97	23/08/2019	400.42	29.22	11.09



上日十大沽空股票

股份	股份編號	沽空金額	總成交額	沽空金額佔股份成交比例	沽空金額佔大市沽空比例
盈富基金	2800.HK	14.85 億	33.79 億	43.94%	10.23%
騰訊控股	700.HK	12.35 億	85.02 億	14.52%	8.51%
工商銀行	1398.HK	8.42 億	24.60 億	34.23%	5.80%
中國平安	2318.HK	7.50 億	30.46 億	24.64%	5.17%
建設銀行	939.HK	6.86 億	41.28 億	16.62%	4.73%
南方 A 5 0	2822.HK	6.38 億	9.57 億	66.65%	4.39%
華夏滬深三百	3188.HK	4.75 億	9.59 億	49.53%	3.27%
安碩 A 5 0	2823.HK	4.68 億	7.10 億	65.90%	3.23%
舜宇光學科技	2382.HK	3.99 億	8.95 億	44.58%	2.75%
友邦保險	1299.HK	3.11 億	14.38 億	21.64%	2.14%

上日主要異動股

股份	股份編號	成交金額(百萬元)	成交比率(倍)*	上日收市價	上日股價變動
中國稀土	769.HK	24.76	50.36	0.39	25.8%
桐成控股	1611.HK	20.98	10.57	3.16	-0.3%
華領醫藥 - B	2552.HK	11.80	10.43	6.54	-6.7%
希瑪眼科	3309.HK	28.27	5.78	4.95	19.3%
友聯租賃	1563.HK	29.17	5.75	0.87	1.2%
未來 M S C I 中國	3040.HK	10.31	4.86	31.75	-0.2%
承達集團	1568.HK	20.79	4.09	3.65	-1.1%
紅星美凱龍	1528.HK	163.98	3.73	7.95	10.4%
易居企業控股	2048.HK	50.36	3.58	10.08	3.0%
高鑫零售	6808.HK	257.53	3.54	7.14	9.8%
美團點評 - W	3690.HK	3188.15	3.15	60	-0.3%
神州租車	699.HK	48.19	3.05	6.81	-1.9%
首控集團	1269.HK	31.77	2.97	2.61	-1.9%
信和置業	83.HK	219.34	2.78	13.28	1.7%
首長國際企業	697.HK	27.66	2.71	0.315	---

* 上日成交金額相對於過去 30 日的平均成交金額


恒生指數成份股比重

		收市價	變動(%)	佔指數比重	影響指數升跌
騰訊	(0700.HK)	365.6	-2.25%	10.00%	-63
友邦保險	(1299.HK)	77	-0.52%	9.97%	-15
滙豐控股	(0005.HK)	66.1	-0.90%	9.31%	-24
建設銀行	(0939.HK)	6.33	0.48%	7.34%	+10
中國平安	(2318.HK)	89.45	0.68%	5.35%	+10
中國移動	(0941.HK)	71.25	-0.84%	4.69%	-11
工商銀行	(1398.HK)	5.55	1.28%	4.39%	+16
香港交易所	(0388.HK)	247.6	-0.16%	3.17%	-1
中國銀行	(3988.HK)	3.5	0.29%	2.98%	+2
中國海洋石油	(0883.HK)	13.58	1.65%	2.60%	+12
長和	(0001.HK)	78.5	0.06%	2.27%	0
領展房產基金	(0823.HK)	96.35	0.94%	2.18%	+6
香港中華煤氣	(0003.HK)	19.1	0.42%	1.89%	+2
中電控股	(0002.HK)	87.7	-0.17%	1.78%	-1
長江實業地產	(1113.HK)	61.7	1.90%	1.71%	+9
恒生銀行	(0011.HK)	205.4	0.49%	1.68%	+2
新鴻基地產	(0016.HK)	134.8	1.89%	1.67%	+9
中國石化	(0386.HK)	5.69	1.43%	1.56%	+6
中國人壽	(2628.HK)	19.1	-0.21%	1.52%	-1
銀河娛樂	(0027.HK)	51.05	-1.73%	1.30%	-6
中銀香港	(2388.HK)	32.6	0.46%	1.29%	+2
中國海外發展	(0688.HK)	28.8	1.41%	1.18%	+5
金沙中國	(1928.HK)	40.05	0.38%	1.04%	+1
中國石油	(0857.HK)	4.58	0.66%	1.04%	+2
華潤置地	(1109.HK)	32.8	1.23%	0.97%	+3
碧桂園	(2007.HK)	11.76	0.00%	0.96%	0
港鐵公司	(0066.HK)	47.55	2.48%	0.94%	+7
蒙牛乳業	(2319.HK)	30.95	5.63%	0.91%	+15
電能實業	(0006.HK)	55.95	-0.27%	0.83%	-1
新世界發展	(0017.HK)	12.62	2.60%	0.83%	+6
申洲國際	(2313.HK)	100.7	1.51%	0.81%	+3
創科實業	(0669.HK)	51.25	-0.10%	0.80%	0
吉利汽車	(0175.HK)	13.44	-2.33%	0.79%	-5
九龍倉置業	(1997.HK)	57.7	0.96%	0.75%	+2
萬洲國際	(0288.HK)	7.8	0.39%	0.74%	+1
石藥集團	(1093.HK)	14.26	2.44%	0.71%	+5
恒基地產	(0012.HK)	48.6	1.04%	0.69%	+2
中信股份	(0267.HK)	10.9	1.30%	0.68%	+2
舜宇光學科技	(2382.HK)	85.05	-5.08%	0.65%	-9
中國神華	(1088.HK)	16.7	0.36%	0.61%	+1
中國生物製藥	(1177.HK)	8.13	5.86%	0.60%	+10
交通銀行	(3328.HK)	6.17	0.49%	0.58%	+1
中國聯通	(0762.HK)	8.42	-3.00%	0.55%	-5
太古股份公司'A'	(0019.HK)	96.1	0.10%	0.51%	0
恒安國際	(1044.HK)	64.95	1.41%	0.50%	+2
長江基建集團	(1038.HK)	63.7	0.31%	0.45%	0
信和置業	(0083.HK)	13.28	1.68%	0.44%	+2
恒隆地產	(0101.HK)	17.86	3.72%	0.39%	+4
中國旺旺	(0151.HK)	6.13	1.83%	0.37%	+2
瑞聲科技	(2018.HK)	44.65	-2.93%	0.35%	-3


恒生中國企業指數成份股比重

		收市價	變動(%)	佔指數比重	影響指數升跌
中國平安	(2318.HK)	89.45	0.68%	10.00%	+7
建設銀行	(0939.HK)	6.33	0.48%	9.33%	+5
工商銀行	(1398.HK)	5.55	1.28%	9.08%	+13
騰訊控股	(0700.HK)	365.6	-2.25%	8.92%	-22
中國移動	(0941.HK)	71.25	-0.84%	6.96%	-6
中國銀行	(3988.HK)	3.5	0.29%	6.17%	+2
中國海洋石油	(0883.HK)	13.58	1.65%	3.86%	+7
招商銀行	(3968.HK)	37.3	0.13%	3.23%	0
中國石化	(0386.HK)	5.69	1.43%	3.22%	+5
中國人壽	(2628.HK)	19.1	-0.21%	3.15%	-1
中國石油	(0857.HK)	4.58	0.66%	2.14%	+2
農業銀行	(1288.HK)	3.37	0.30%	2.07%	+1
中國鐵塔	(0788.HK)	2.01	-1.95%	1.98%	-4
中國太保	(2601.HK)	29.5	0.00%	1.73%	0
華潤置地	(1109.HK)	32.8	1.23%	1.45%	+2
安徽海螺水泥	(0914.HK)	46.25	1.54%	1.27%	+2
中國神華	(1088.HK)	16.7	0.36%	1.26%	0
中國財險	(2328.HK)	7.92	-0.75%	1.21%	-1
申洲國際	(2313.HK)	100.7	1.51%	1.20%	+2
交通銀行	(3328.HK)	6.17	0.49%	1.20%	+1
中國電信	(0728.HK)	3.86	-1.28%	1.13%	-2
石藥集團	(1093.HK)	14.26	2.44%	1.06%	+3
中信股份	(0267.HK)	10.9	1.30%	1.01%	+1
中信銀行	(0998.HK)	4.65	-0.43%	1.00%	0
郵儲銀行	(1658.HK)	4.47	-1.54%	0.98%	-2
萬科企業	(2202.HK)	29.1	1.57%	0.97%	+2
民生銀行	(1988.HK)	5.67	0.35%	0.84%	0
國藥控股	(1099.HK)	29.95	-0.17%	0.79%	0
恒安國際	(1044.HK)	64.95	1.41%	0.74%	+1
中國交通建設	(1800.HK)	7.14	-0.42%	0.70%	0
新華保險	(1336.HK)	37.9	-0.66%	0.70%	0
比亞迪股份	(1211.HK)	48.25	-0.52%	0.69%	0
中國燃氣	(0384.HK)	23.6	-1.46%	0.69%	-1
粵海投資	(0270.HK)	14.62	-1.88%	0.68%	-1
中國中車	(1766.HK)	6.72	0.60%	0.65%	0
中信証券	(6030.HK)	15.1	-0.92%	0.65%	-1
海通証券	(6837.HK)	8.78	0.23%	0.60%	0
中國建材	(3323.HK)	6.54	2.03%	0.56%	+1
中國中鐵	(0390.HK)	5.84	-0.51%	0.52%	0
廣汽集團	(2238.HK)	7.85	0.64%	0.51%	0
人保集團	(1339.HK)	2.96	-0.34%	0.49%	0
中廣核電力	(1816.HK)	2.06	0.00%	0.48%	0
華泰證券	(6886.HK)	12.76	-0.93%	0.46%	0
東風集團	(0489.HK)	6.94	-0.72%	0.42%	0
華能國際電力	(0902.HK)	4.65	-2.11%	0.41%	-1
長城汽車	(2333.HK)	5.96	0.34%	0.41%	0
中國信達	(1359.HK)	1.9	-0.52%	0.37%	0
中國國航	(0753.HK)	7.72	0.65%	0.35%	0
廣發証券	(1776.HK)	9.61	-0.52%	0.33%	0
中國華融	(2799.HK)	1.4	0.00%	0.31%	0


環球主要指數

	收市價	變動	變動(%)	按周(%)	按月(%)	按季(%)	按年(%)
恒生指數	28275.07	+6.36	+0.02	-0.13	-5.15	-0.55	-9.24
國企指數	10811.62	+7.48	+0.07	-0.31	-7.05	-3.21	-13.1
紅籌指數	4392.36	+26.86	+0.62	+0.4	-6.14	-2.98	-5.4
恒指波幅指數	18.26	-0.49	-2.61	-22.43	+13.77	+7.41	+3.93
道瓊斯工業平均指數	25862.68	+214.66	+0.84	+0.13	-1.98	+1.66	+4.68
標普 500 指數	2876.32	+25.36	+0.89	+0.2	-1.01	+4.76	+6.08
納斯達克指數	7898.045	+75.9	+0.97	-0.16	-0.98	+6.34	+7.43
英國富時 100 指數	7353.51	+56.56	+0.78	+2.03	-1.12	+2.17	-4.78
德國 DAX 指數	12310.37	+210.8	+1.74	+2.81	+2.41	+11.01	-5.09
法國 CAC 指數	5448.11	+73.85	+1.37	+2.54	-1.1	+7.62	-1.89
上海 A 股指數	3095.61	+17.88	+0.58	+3.68	-6.99	+8.69	-7.41
深圳 A 股指數	1657.45	+7.24	+0.44	+4.92	-8.07	+13.32	-13.87
上證綜合指數	2955.711	+17.03	+0.58	+3.67	-6.99	+8.68	-7.41
滬深 300 指數	3743.96	+16.87	+0.45	+4.01	-5.82	+10.05	-4.59
日經 225 指數	21062.98	-125.58	-0.59	-1.58	-4.99	-0.36	-7.69
韓國 KOSPI 指數	2067.69	-25.09	-1.2	-1.63	-7.81	-7.11	-15.9
台灣加權指數	10474.61	-86.1	-0.82	-2.41	-3.69	+3.82	-3.68
新加坡海峽指數	3230.26	+11.49	+0.36	-1.21	-2.87	-0.7	-8.76
印度孟買指數	37393.48	+278.6	+0.75	-0.44	-3.89	+4.23	+5.2
俄羅斯 MOEX 指數	2581.11	+26.62	+1.04	+1.44	+1.41	+4.89	+10.44

恒指主要成份股美國預托證券(ADR)收市價

		收市價	ADR 轉換價	變動	變動(%)	影響點數
長和	(0001.HK)	78.5	78.26	-0.24	-0.31	-1.95
中電控股	(0002.HK)	87.7	87.73	+0.03	+0.03	+0.15
滙豐控股	(0005.HK)	66.1	66.30	+0.20	+0.30	+8.74
新鴻基地產	(0016.HK)	134.8	135.87	+1.07	+0.80	+3.75
新世界發展	(0017.HK)	12.62	12.91	+0.29	+2.32	+5.39
太古股份公司'A'	(0019.HK)	96.1	95.84	-0.26	-0.27	-0.39
中國石油化工	(0386.HK)	5.69	5.72	+0.03	+0.48	+2.12
騰訊控股	(0700.HK)	365.6	367.36	+1.76	+0.48	+14.10
中國聯通	(0762.HK)	8.42	8.52	+0.10	+1.24	+1.92
中國石油	(0857.HK)	4.58	4.62	+0.04	+0.95	+2.75
中國海洋石油	(0883.HK)	13.58	13.71	+0.13	+0.93	+6.77
建設銀行	(0939.HK)	6.33	6.35	+0.02	+0.35	+7.22
中國移動	(0941.HK)	71.25	71.85	+0.60	+0.85	+11.16
友邦保險	(1299.HK)	77	77.63	+0.63	+0.82	+22.93
工商銀行	(1398.HK)	5.55	5.58	+0.03	+0.01	+0.07
中銀香港	(2388.HK)	32.6	32.75	+0.15	+0.45	+1.65
中國人壽	(2628.HK)	19.1	19.23	+0.13	+0.69	+2.94
估計指數開市表現:						+176.04



上日恒生指數 5 月期權變動

認購期權						認沽期權				
收市價	收市價 變動	成交量	未平倉合約	未平倉合約 變動	行使價	未平倉合約 變動	未平倉合約	成交量	收市價 變動	收市價
2688	+14	0	2	0	25400	-8	764	125	-6	10
2490	+12	0	2	0	25600	+72	1154	144	-7	13
2293	+10	0	1	0	25800	+7	1146	182	-9	17
2098	+33	16	29	+2	26000	+151	2638	950	-11	21
1903	+6	0	3	0	26200	-382	1827	914	-14	27
1712	+5	0	14	0	26400	+47	1215	314	-16	35
1523	+2	0	12	0	26600	+30	2023	624	-17	47
1338	-1	2	7	-2	26800	-67	1598	858	-22	60
1158	-4	13	35	+1	27000	-413	4183	2067	-24	81
976	-2	7	55	+9	27200	+59	2387	1448	-29	106
811	-18	4	38	+3	27400	-50	2302	1351	-31	140
665	0	31	159	+3	27600	-170	2948	1923	-38	184
528	-1	270	430	+17	27800	+65	3086	1534	-46	242
392	-23	1764	1437	+41	28000	-143	3234	1405	-42	316
296	-12	1430	995	+55	28200	-23	2595	230	-32	418
200	-22	2143	2478	+293	28400	-24	2712	325	-45	535
134	-21	1671	2248	+60	28600	+3	3518	305	-38	656
85	-18	1451	2482	-84	28800	+36	2324	68	-19	824
53	-12	1002	2753	+186	29000	-6	2972	22	-41	968
29	-12	524	2127	+3	29200	-6	1605	13	-38	1147
15	-8	1031	3445	-43	29400	-3	2398	3	-30	1341
7	-5	459	2369	-60	29600	-584	2277	1	-27	1534
3	-3	320	3611	+52	29800	+2	657	8	-26	1730
1	-2	177	2874	-81	30000	0	282	10	-6	1947
1	0	156	2346	+26	30200	0	112	0	-37	2113
1	0	144	2281	+23	30400	0	88	0	-36	2313
1	0	106	2726	-80	30600	0	109	0	-35	2513
1	0	16	1356	-11	30800	0	2	0	-34	2713
1	0	96	2533	+5	31000	0	4	0	-33	2913
1	0	2	1508	0	31200	0	7	0	-33	3113
1	0	12	1293	0	31400	0	1	0	-32	3313
1	0	8	1373	+1	31600	0	5	0	-24	3513
1	0	5	967	0	31800	0	19	0	-24	3713
1	0	1	974	0	32000	0	0	0	-24	3913
1	0	0	388	0	32200	0	7	0	-24	4113
1	0	1	764	0	32400	0	14	0	-24	4313



上日國企指數 5 月期權變動

認購期權						認沽期權				
收市價	收市價 變動	成交量	未平倉合約	未平倉合約 變動	行使價	未平倉合約 變動	未平倉合約	成交量	收市價 變動	收市價
1160	-3	0	55	0	9600	+30	1209	132	-1	3
1061	-4	0	8	0	9700	+48	2188	178	-1	5
963	+2	0	8	0	9800	+24	1112	53	-1	7
865	+2	0	24	0	9900	+19	933	106	-2	9
768	+1	0	180	0	10000	+225	3513	948	-3	13
673	0	0	337	0	10100	+297	1175	977	-3	19
580	-3	0	76	0	10200	+667	4053	3164	-5	26
490	-4	0	180	0	10300	+303	2830	764	-8	36
406	-13	6	90	+6	10400	-281	9340	1434	-6	51
326	-12	33	121	+10	10500	+301	3109	870	-9	70
254	-6	980	1068	+747	10600	-345	8637	931	-9	99
189	-10	202	1493	+38	10700	+37	3187	179	-14	132
133	-13	525	2259	+144	10800	-80	4818	537	-10	181
93	-10	907	1920	+245	10900	+11	4556	101	-8	237
63	-7	1934	4415	+720	11000	-32	10842	252	-4	308
42	-4	681	3139	+151	11100	-55	6892	291	-1	385
26	-4	1090	4529	+603	11200	+1	9011	9	+1	471
17	-1	375	14244	-45	11300	-1	12211	1	0	560
10	0	183	4966	+28	11400	0	7597	0	-4	655
6	0	104	8696	-45	11500	0	3652	20	-8	751
4	+1	1286	7255	-617	11600	0	4506	0	-7	849
2	0	50	7263	-12	11700	-6	4170	82	-14	946
1	0	55	7065	-3	11800	0	1919	0	-12	1045
1	0	22	3241	+14	11900	0	264	0	-12	1144
1	0	77	13343	+40	12000	0	731	0	-11	1244
1	0	6	1000	-5	12100	0	1	0	+4	1344
1	0	2	5896	-21	12200	0	29	0	+4	1444
1	0	1	1370	0	12300	0	6	0	+4	1544
1	0	0	8599	-1	12400	0	1	0	+4	1644
1	0	2	2747	-2	12500	0	0	0	+4	1744
1	0	0	1054	0	12600	0	0	0	+4	1844
1	0	0	336	0	12700	0	0	0	+4	1944
1	0	0	2185	0	12800	0	8	0	+4	2044
1	0	0	497	0	12900	0	2	0	+4	2144
1	0	0	4026	0	13000	0	0	0	+4	2244
1	0	0	221	0	13100	0	0	0	+4	2344


主要商品價格 (6:00am)

	收市價	變動	變動(%)	按周(%)	按月(%)	按季(%)	按年(%)
期金	1286.2	-11.6	-0.89	+0.08	+0.7	-2.59	-3.18
期油	62.87	+0.85	+1.37	+1.9	-1.84	+15.55	-11.84
期銅	274.8	+0.5	+0.18	-0.85	-6.5	-1.38	-12.91
期銀	14.539	-0.27	-1.84	-1.58	-3.06	-7.5	-13.52
期鋁	1842.75	+5.5	+0.3	+4.18	+0.27	+1.17	-21.35
玉米	379	+9.5	+2.57	+10.01	+5.57	+1.13	-5.78
大豆	839.75	+4.25	+0.51	+4.94	-5.43	-7.06	-17.57
小麥	467	+18.25	+4.07	+10.73	+4.94	-7.89	-5.37
天然氣	2.639	+0.04	+1.46	+1.7	+2.6	+2.57	-6.95
BALTIC DRY INDEX	1032	+0.0	+0.0	+5.95	+37.78	+64.33	-29.7

環球主要匯率 (6:00am)

	收市價	變動	變動(%)	按周(%)	按月(%)	按季(%)	按年(%)
日圓 / 美元	109.85	+0.25	+0.23	+0.1	-1.95	-0.57	-0.45
美元 / 歐羅	1.1174	-0.0027	-0.24	-0.37	-1.15	-1.07	-5.61
美元 / 英磅	1.2798	-0.0047	-0.37	-1.66	-2.31	-0.04	-5.21
美元 / 澳元	0.6892	-0.0036	-0.52	-1.39	-3.92	-3.01	-7.76
美元 / 紐元	0.6536	-0.0028	-0.43	-0.83	-3.36	-4.4	-4.75
加元 / 美元	1.346	+0.0022	+0.16	-0.13	+0.7	+1.24	+4.53
瑞士法郎 / 美元	1.01	+0.0013	+0.13	-0.49	+0.59	+0.51	+0.87
人民幣 / 美元	6.8837	+0.0076	+0.11	+0.82	+2.61	+1.65	+7.94
美滙指數	97.855	+0.286	+0.29	+0.5	+0.94	+0.9	+4.97

銀行主要利率

	%	變動
香港1個月同業拆息	1.7418	-0.0054
香港3個月同業拆息	2.0546	-0.0111
香港6個月同業拆息	2.1168	-0.0097
聯邦基金利率	2.25-2.5	---

美國國庫債券

	%	變動
2年期國庫債券息率	2.193	0.033
10年期國庫債券息率	2.395	0.021
30年期國庫債券息率	2.834	0.014



免責聲明

本報告由致富集團(“致富”)之附屬公司致富證券有限公司及致富期貨商品有限公司聯合提供，所載之內容或意見乃根據本公司認為可靠之資料來源來編製，惟本公司並不就此等內容之準確性、完整性及正確性作出明示或默示之保證。本報告內之所有意見均可在不作另行通知之下作出更改。本報告的作用純粹為提供資訊，並不應視為對本報告內提及的任何產品買賣或交易之專業推介、建議、邀請或要約。致富及其附屬公司、僱員及其家屬及有關人士可於任何時間持有、買賣或以市場認可之方式，包括以代理人或當事人對本報告內提及的任何產品進行投資或買賣。投資附帶風險，投資者需注意投資項目之價值可升亦可跌，而過往之表現亦不一定反映未來之表現。投資者進行投資前請尋求獨立之投資意見。致富在法律上均不負責任何人因使用本報告內資料而蒙受的任何直接或間接損失。致富擁有此報告內容之版權，在未獲致富許可前，不得翻印、分發或發行本報告以作任何用途。撰寫研究報告內的分析員(“此等人士”)均為根據證券及期貨條例註冊的持牌人士，此等人士保證，文中觀點均為其對有關報告提及的證券及發行者的真正看法。截至本報告發表當日，此等人士均未於本報告中所推介的股份存有權益。